



ПРАЙС-ЛИСТ

ТРУБОПРОВОДНАЯ АРМАТУРА ОБЩЕПРОМЫШЛЕННОГО ПРИМЕНЕНИЯ

от 27.03.2015 г.

ДИСКОВЫЕ ПОВОРОТНЫЕ ЗАТВОРЫ **ГРАНВЭЛ®**

ШАРОВЫЕ КРАНЫ, ЗАДВИЖКИ

ФИЛЬТРЫ

ЗАПОРНЫЕ ВЕНТИЛИ И КЛАПАНЫ

БАЛАНСИРОВОЧНЫЕ КЛАПАНЫ

ОБРАТНЫЕ КЛАПАНЫ

ГИБКИЕ ВСТАВКИ (РЕЗИНОВЫЕ КОМПЕНСАТОРЫ)

ПРЕДОХРАНИТЕЛЬНЫЕ КЛАПАНЫ **FLAMCO, ПРЕГРАН®**

РАСШИРИТЕЛЬНЫЕ МЕМБРАННЫЕ БАКИ **FLAMCO**

ШИБЕРНЫЕ (НОЖЕВЫЕ) ЗАТВОРЫ **ORBINOX**

Содержание

Дисковые поворотные затворы ГРАНВЭЛ®		2
Дисковые поворотные затворы для систем водоснабжения	DN 32-1400, PN 1,0/1,6	2
Дисковые поворотные затворы для систем теплоснабжения	DN 32-900, PN 1,0/1,6	2
Дисковые поворотные затворы для газа, воздуха и масел	DN 32-800, PN 1,0/1,6	3
Дисковые поворотные затворы специального исполнения	DN 32-1200, PN 1,0/1,6/2,5	4
Шибберные (ножевые) затворы ORBINOX	DN 50-600, PN 0,2-1,0	7
Тип EX, выдвигной шток		7
Тип EB, невыдвигной шток		10
Типы управления шибберными затворами		10
Шаровые краны, задвижки, балансировочные клапаны		11
Шаровые краны V35	DN	
15-150, PN 1,6		11
Шаровые краны по модели Pcs	DN	
15-300, PN 1,6-4,0		11
Задвижки срезиненные ГРАНАР® серии KR	DN	
200-600, PN 1,0		12
Задвижки срезиненные ГРАНАР® серии KR	DN	
40-600, PN 1,0/1,6		12
Задвижки чугунные с обрешиненным клином ГРАНАР® серии KR, срезиненные	DN	
40-600, PN 1,6		12
Стационарное удлинение штока клиновой задвижки ГРАНАР серии KR (ручное управление)		13
Стационарное удлинение штока клиновой задвижки ГРАНАР серии KR (под электропривод)		13
Клапаны шаровые ручные V95B	DN	
15-50, PN 2,5		14
Клапаны шаровые ручные V95	DN	
15-50, PN 2,5		14
Клапаны шаровые ручные ГРАНАС® серии Б	DN	
65-300, PN 1,6		14
Шаровые клапаны	DN	
8-100, PN 0,5/1,6/2,5		15
Регулирующие клапаны с пилотным управлением серии KAT		17
Редукционные клапаны KAT10/01		17
Перепускные клапаны KAT10/03		17
Поплавковый клапан KAT 10/08		17
Клапаны с ручным управлением KAT11/00		17
Редукционные клапаны KAT11/02		18
Перепускные клапаны KAT11/03		18
Поплавковый клапан KAT 11/08		18
Воздушные клапаны кинетические ГРАНРЕГ® KAT50		19
Воздушные клапаны комбинированные ГРАНРЕГ® KAT51		19
Воздушные клапаны комбинированные ГРАНРЕГ® KAT55		19
Фильтры		20
Фильтры резьбовые	DN	
15-80, PN 1,0/1,6		20
Фильтры фланцевые	DN	
15-400, PN 1,6		20
Магнитные вставки к фильтрам IS15/IS16		20
Фильтры резьбовые IS15M с магнитной вставкой MB-01		20
Фильтры фланцевые IS16M с магнитной вставкой MB-01		20
Фильтры фланцевые IS40	DN 15-400, PN 4,0	20
Запорные вентили и клапаны		22
Вентили запорные резьбовые	DN 10-50, PN 1,6	22
Вентили запорные фланцевые	DN 15-400, PN 1,6/4,0	22
Запорный игольчатый клапан	DN 8-50, PN 20,0/25,0	23

*Оплата производится в рублях по внутреннему курсу компании.

Компания оставляет за собой право вносить конструктивные изменения

Завод Газмашстрой - Производство и продажа газового оборудования

Тел.: (8452) 400-114, 400-115 zakaz@gazmashstroj.ru Каталог продукции: газмашстрой.рф

Предохранительные клапаны	29
Предохранительные клапаны Flopress	DN 15.. 29
Предохранительные клапаны Prescomano	DN 15-32 29
Предохранительные клапаны Prescor	DN 15-50 29
Сбросная воронка Flamco Funnel	DN 15-32 29
Предохранительные клапаны ПРЕГРАН®	DN 8-400, PN 1,6/2,5/4,0/6,3 29
Дополнительное оборудование	32
Кран пробковый под манометр BC 1100	32
Кран трехходовой для манометра MV 25	32
Трубки для манометров СТМ.	32
Указатель уровня 666/166 ER, 466/166 EC, DN 20	32
Поплавковые воздухоотводчики из латуни Flexvent	32
Автоматические воздухоотводчики EB1.12	33
Клапаны поплавокные VUC.	33
Расширительные мембранные баки	34
Расширительные мембранные баки ГРАНЛЕВЕЛ	34
Расширительные мембранные баки ГРАНЛЕВЕЛ для систем отопления и охлаждения.	34
Расширительные мембранные баки ГРАНЛЕВЕЛ систем водоснабжения.	35
Расширительные мембранные баки Flamco.	36
Расширительные мембранные баки Flexcon для систем отопления и охлаждения	36
Расширительные мембранные баки Airfix для систем водоснабжения	37
Таблица подбора и соответствия сервоприводов для запорной арматуры	39
Электроприводы	39

*Оплата производится в рублях по внутреннему курсу компании.

Компания оставляет за собой право вносить конструктивные изменения
 Завод Газмашстрой - Производство и продажа газового оборудования

Тел.: (8452) 400-114, 400-115 "aЧa"*a"masKstroj.ru Каталог продукции: газмашстрой.рф

Дисковые поворотные затворы ГРАНВЭЛ®

Наименование товара	DN, (мм)	PN, (МПа)	Тип присоединения	T _{макс.} , (°C)	у.е.* без НДС	Срок поставки
---------------------	----------	-----------	-------------------	---------------------------	---------------	---------------

Дисковые поворотные затворы, DN 32–1200, PN 1,6/1,0, T_{макс.} = 110 °C, T_{раб.} = -15/+95 °C, корпус – чугун GG-25/GGG-40, диск – чугун GGG-40, седло – EPDM



ЗПВС-FL(W)-3-032-MN-E	32	1,6	м/ф	110	36,59	складская позиция
ЗПВС-FL(W)-3-040-MN-E	40	1,6	м/ф	110	36,59	складская позиция
ЗПВС-FL(W)-3-050-MN-E	50	1,6	м/ф	110	37,69	складская позиция
ЗПВС-FL(W)-3-065-MN-E	65	1,6	м/ф	110	39,70	складская позиция
ЗПВС-FL(W)-3-080-MN-E	80	1,6	м/ф	110	41,70	складская позиция
ЗПВС-FL(W)-3-100-MN-E	100	1,6	м/ф	110	50,24	складская позиция
ЗПВС-FL(W)-3-125-MN-E	125	1,6	м/ф	110	58,00	складская позиция
ЗПВС-FL(W)-3-150-MN-E	150	1,6	м/ф	110	65,79	складская позиция
ЗПВС-FL(W)-3-200-MR-E	200	1,6	м/ф	110	120,69	складская позиция
ЗПВС-FL(W)-3-032-MDV-E	32	1,6	м/ф (с редукт.)	110	98,41	складская позиция
ЗПВС-FL(W)-3-040-MDV-E	40	1,6	м/ф (с редукт.)	110	98,41	складская позиция
ЗПВС-FL(W)-3-050-MDV-E	50	1,6	м/ф (с редукт.)	110	100,81	складская позиция
ЗПВС-FL(W)-3-065-MDV-E	65	1,6	м/ф (с редукт.)	110	103,58	складская позиция
ЗПВС-FL(W)-3-080-MDV-E	80	1,6	м/ф (с редукт.)	110	105,58	складская позиция
ЗПВС-FL(W)-3-100-MDV-E	100	1,6	м/ф (с редукт.)	110	114,91	складская позиция
ЗПВС-FL(W)-3-125-MDV-E	125	1,6	м/ф (с редукт.)	110	141,92	складская позиция
ЗПВС-FL(W)-3-150-MDV-E	150	1,6	м/ф (с редукт.)	110	145,31	складская позиция
ЗПВС-FL(W)-3-200-MDV-E	200	1,6	м/ф (с редукт.)	110	182,37	складская позиция
ЗПВС-FLN(W)-3-250-MDV-E	250	1,6	м/ф (с редукт.)	110	291,54	складская позиция
ЗПВС-FLN(W)-3-300-MDV-E	300	1,6	м/ф (с редукт.)	110	374,74	складская позиция
ЗПВС-FL(W)-3-350-MDV-E	350	1,0	м/ф (с редукт.)	95	490,16	складская позиция
ЗПВС-FL(W)-3-400-MDV-E	400	1,0	м/ф (с редукт.)	95	645,98	складская позиция
ЗПВС-FL(W)-3-450-MDV-E	450	1,0	м/ф (с редукт.)	95	1360,94	8-10 недель
ЗПВС-FL(W)-3-500-MDV-E	500	1,0	м/ф (с редукт.)	95	1489,09	складская позиция
ЗПВС-FL(W)-3-600-MDV-E	600	1,0	м/ф (с редукт.)	95	1902,61	складская позиция
ЗПВС-FL(W)-3-700-MDV-E	700	1,0	м/ф (с редукт.)	95	4037,30	8-10 недель
ЗПВС-FL(W)-3-800-MDV-E	800	1,0	м/ф (с редукт.)	95	5116,02	складская позиция
ЗПВС-FL(W)-3-900-MDV-E	900	1,0	м/ф (с редукт.)	95	8384,19	складская позиция
ЗПВС-FLN(W)-3-1000-MDV-E	1000	1,0	м/ф (с редукт.)	95	13134,81	складская позиция
ЗПВС-FLN(W)-3-1200-MDV-E	1200	1,0	м/ф (с редукт.)	95	16481,64	складская позиция
ЗПВС-FLN(W)-3-350-MDV-E	350	1,6	м/ф (с редукт.)	95	734,69	складская позиция
ЗПВС-FLN(W)-3-400-MDV-E	400	1,6	м/ф (с редукт.)	95	970,41	складская позиция
ЗПВС-FLN(W)-3-450-MDV-E	450	1,6	м/ф (с редукт.)	95	2205,12	8-10 недель
ЗПВС-FLN(W)-3-500-MDV-E	500	1,6	м/ф (с редукт.)	95	2369,55	складская позиция
ЗПВС-FLN(W)-3-600-MDV-E	600	1,6	м/ф (с редукт.)	95	2847,23	складская позиция
ЗПВС-FLN(W)-3-700-MDV-E	700	1,6	м/ф (с редукт.)	95	5030,68	8-10 недель
ЗПВС-FLN(W)-3-800-MDV-E	800	1,6	м/ф (с редукт.)	95	6148,68	складская позиция
ЗПВС-FLN(W)-3-900-MDV-E	900	1,6	м/ф (с редукт.)	95	9208,13	8-10 недель

Дисковые поворотные затворы, DN 32–900, PN 16/10, T_{макс.} = 110 °C, T_{раб.} = -15/+95 °C, корпус – чугун GG-25/GGG-40, диск – нержавеющая сталь CF8M, седло – EPDM

ЗПВЛ-FLN(W)-5-032-MN-E	32	1,6	м/ф	110	58,72	складская позиция
ЗПВЛ-FLN(W)-5-040-MN-E	40	1,6	м/ф	110	58,72	складская позиция
ЗПВЛ-FLN(W)-5-050-MN-E	50	1,6	м/ф	110	59,78	складская позиция
ЗПВЛ-FLN(W)-5-065-MN-E	65	1,6	м/ф	110	63,01	складская позиция
ЗПВЛ-FLN(W)-5-080-MN-E	80	1,6	м/ф	110	68,87	складская позиция
ЗПВЛ-FLN(W)-5-100-MN-E	100	1,6	м/ф	110	76,63	складская позиция
ЗПВЛ-FLN(W)-5-125-MN-E	125	1,6	м/ф	110	105,10	складская позиция
ЗПВЛ-FLN(W)-5-150-MN-E	150	1,6	м/ф	110	132,35	складская позиция
ЗПВЛ-FLN(W)-5-200-MR-E	200	1,6	м/ф	110	213,61	складская позиция
ЗПВЛ-FLN(W)-5-032-MDV-E	32	1,6	м/ф (с редукт.)	110	125,41	складская позиция
ЗПВЛ-FLN(W)-5-040-MDV-E	40	1,6	м/ф (с редукт.)	110	125,41	складская позиция
ЗПВЛ-FLN(W)-5-050-MDV-E	50	1,6	м/ф (с редукт.)	110	126,47	складская позиция
ЗПВЛ-FLN(W)-5-065-MDV-E	65	1,6	м/ф (с редукт.)	110	129,69	складская позиция
ЗПВЛ-FLN(W)-5-080-MDV-E	80	1,6	м/ф (с редукт.)	110	135,58	складская позиция
ЗПВЛ-FLN(W)-5-100-MDV-E	100	1,6	м/ф (с редукт.)	110	143,33	складская позиция
ЗПВЛ-FLN(W)-5-125-MDV-E	125	1,6	м/ф (с редукт.)	110	180,31	складская позиция
ЗПВЛ-FLN(W)-5-150-MDV-E	150	1,6	м/ф (с редукт.)	110	207,57	складская позиция
ЗПВЛ-FLN(W)-5-200-MDV-E	200	1,6	м/ф (с редукт.)	110	288,82	складская позиция
ЗПВЛ-FLN(W)-5-250-MDV-E	250	1,6	м/ф (с редукт.)	110	416,69	складская позиция
ЗПВЛ-FLN(W)-5-300-MDV-E	300	1,6	м/ф (с редукт.)	110	558,58	складская позиция
ЗПВЛ-FL(W)-5-350-MDV-E	350	1,0	м/ф (с редукт.)	95	783,03	складская позиция
ЗПВЛ-FL(W)-5-400-MDV-E	400	1,0	м/ф (с редукт.)	95	1073,73	складская позиция
ЗПВЛ-FL(W)-5-450-MDV-E	450	1,0	м/ф (с редукт.)	95	1888,75	8-10 недель
ЗПВЛ-FL(W)-5-500-MDV-E	500	1,0	м/ф (с редукт.)	95	2416,00	складская позиция
ЗПВЛ-FL(W)-5-600-MDV-E	600	1,0	м/ф (с редукт.)	95	3358,01	8-10 недель
ЗПВЛ-FL(W)-5-700-MDV-E	700	1,0	м/ф (с редукт.)	95	5373,12	8-10 недель
ЗПВЛ-FL(W)-5-800-MDV-E	800	1,0	м/ф (с редукт.)	95	7429,38	8-10 недель
ЗПВЛ-FL(W)-5-900-MDV-E	900	1,0	м/ф (с редукт.)	95	11248,56	8-10 недель
ЗПВЛ-FLN(W)-5-350-MDV-E	350	1,6	м/ф (с редукт.)	95	1024,56	8-10 недель
ЗПВЛ-FLN(W)-5-400-MDV-E	400	1,6	м/ф (с редукт.)	95	1318,26	складская позиция
ЗПВЛ-FLN(W)-5-450-MDV-E	450	1,6	м/ф (с редукт.)	95	2256,65	8-10 недель
ЗПВЛ-FLN(W)-5-500-MDV-E	500	1,6	м/ф (с редукт.)	95	3087,21	складская позиция
ЗПВЛ-FLN(W)-5-600-MDV-E	600	1,6	м/ф (с редукт.)	95	4021,42	8-10 недель
ЗПВЛ-FLN(W)-5-700-MDV-E	700	1,6	м/ф (с редукт.)	95	6210,80	8-10 недель
ЗПВЛ-FLN(W)-5-800-MDV-E	800	1,6	м/ф (с редукт.)	95	8916,79	8-10 недель
ЗПВЛ-FLN(W)-5-900-MDV-E	900	1,6	м/ф (с редукт.)	95	12616,16	8-10 недель

*Оплата производится в рублях по внутреннему курсу компании.

Компания оставляет за собой право вносить конструктивные изменения

Завод Газмашстрой - Производство и продажа газового оборудования

Тел.: (8452) 400-114, 400-115 zakaz@gazmashstroj.ru Каталог продукции: газмашстрой.рф



Наименование товара	DN, (мм)	PN, (МПа)	Тип присоеди-нения	T _{макс.} , (°C)	у.е.* без НДС	Срок поставки
---------------------	----------	-----------	--------------------	---------------------------	---------------	---------------

Дисковые поворотные затворы, DN 32–900, PN 1,6/1,0, T_{макс.} = 130 °C, T_{раб.} = +60/+115 °C, корпус – чугун GG-25/GGG-40, диск – чугун GGG-40, седло – EPDM HT

ЗПТС-FL(W)-3-032-MN-HT	32	1,6	м/ф	130	37,42	складская позиция
ЗПТС-FL(W)-3-040-MN-HT	40	1,6	м/ф	130	37,42	складская позиция
ЗПТС-FL(W)-3-050-MN-HT	50	1,6	м/ф	130	37,68	складская позиция
ЗПТС-FL(W)-3-065-MN-HT	65	1,6	м/ф	130	39,70	складская позиция
ЗПТС-FL(W)-3-080-MN-HT	80	1,6	м/ф	130	41,70	складская позиция
ЗПТС-FL(W)-3-100-MN-HT	100	1,6	м/ф	130	50,24	складская позиция
ЗПТС-FL(W)-3-125-MN-HT	125	1,6	м/ф	130	62,14	складская позиция
ЗПТС-FL(W)-3-150-MN-HT	150	1,6	м/ф	130	70,77	складская позиция
ЗПТС-FL(W)-3-200-MRR-HT	200	1,6	м/ф	130	127,43	складская позиция
ЗПТС-FL(W)-3-032-MDV-HT	32	1,6	м/ф (с редукт.)	130	96,93	складская позиция
ЗПТС-FL(W)-3-040-MDV-HT	40	1,6	м/ф (с редукт.)	130	96,93	складская позиция
ЗПТС-FL(W)-3-050-MDV-HT	50	1,6	м/ф (с редукт.)	130	111,13	складская позиция
ЗПТС-FL(W)-3-065-MDV-HT	65	1,6	м/ф (с редукт.)	130	113,94	складская позиция
ЗПТС-FL(W)-3-080-MDV-HT	80	1,6	м/ф (с редукт.)	130	117,52	складская позиция
ЗПТС-FL(W)-3-100-MDV-HT	100	1,6	м/ф (с редукт.)	130	128,20	складская позиция
ЗПТС-FL(W)-3-125-MDV-HT	125	1,6	м/ф (с редукт.)	130	146,68	складская позиция
ЗПТС-FL(W)-3-150-MDV-HT	150	1,6	м/ф (с редукт.)	130	156,60	складская позиция
ЗПТС-FL(W)-3-200-MDV-HT	200	1,6	м/ф (с редукт.)	130	195,19	складская позиция
ЗПТС-FLN(W)-3-250-MDV-HT	250	1,6	м/ф (с редукт.)	130	296,75	складская позиция
ЗПТС-FLN(W)-3-300-MDV-HT	300	1,6	м/ф (с редукт.)	130	381,89	складская позиция
ЗПТС-FL(W)-3-350-MDV-HT	350	1,0	м/ф (с редукт.)	110	520,08	складская позиция
ЗПТС-FL(W)-3-400-MDV-HT	400	1,0	м/ф (с редукт.)	110	727,91	складская позиция
ЗПТС-FL(W)-3-500-MDV-HT	500	1,0	м/ф (с редукт.)	110	1651,29	складская позиция
ЗПТС-FL(W)-3-600-MDV-HT	600	1,0	м/ф (с редукт.)	110	2215,25	8-10 недель
ЗПТС-FL(W)-3-700-MDV-HT	700	1,0	м/ф (с редукт.)	110	4051,85	8-10 недель
ЗПТС-FL(W)-3-800-MDV-HT	800	1,0	м/ф (с редукт.)	110	5605,86	8-10 недель
ЗПТС-FL(W)-3-900-MDV-HT	900	1,0	м/ф (с редукт.)	110	8576,64	8-10 недель



Дисковые поворотные затворы, DN 32–800, PN 1,6, T_{макс.} = 130 °C, T_{раб.} = +60/+115 °C, корпус – чугун GGG-40, диск – нержавеющая сталь CF8M, седло – EPDM HT

ЗПТЛ-FLN(W)-5-032-MN-HT	32	1,6	м/ф	130	59,56	складская позиция
ЗПТЛ-FLN(W)-5-040-MN-HT	40	1,6	м/ф	130	59,56	складская позиция
ЗПТЛ-FLN(W)-5-050-MN-HT	50	1,6	м/ф	130	60,02	складская позиция
ЗПТЛ-FLN(W)-5-065-MN-HT	65	1,6	м/ф	130	64,31	складская позиция
ЗПТЛ-FLN(W)-5-080-MN-HT	80	1,6	м/ф	130	70,56	складская позиция
ЗПТЛ-FLN(W)-5-100-MN-HT	100	1,6	м/ф	130	78,86	складская позиция
ЗПТЛ-FLN(W)-5-125-MN-HT	125	1,6	м/ф	130	108,08	складская позиция
ЗПТЛ-FLN(W)-5-150-MN-HT	150	1,6	м/ф	130	135,99	складская позиция
ЗПТЛ-FLN(W)-5-200-MRR-HT	200	1,6	м/ф	130	216,44	складская позиция
ЗПТЛ-FLN(W)-5-032-MDV-HT	32	1,6	м/ф (с редукт.)	130	126,25	складская позиция
ЗПТЛ-FLN(W)-5-040-MDV-HT	40	1,6	м/ф (с редукт.)	130	126,25	складская позиция
ЗПТЛ-FLN(W)-5-050-MDV-HT	50	1,6	м/ф (с редукт.)	130	126,70	складская позиция
ЗПТЛ-FLN(W)-5-065-MDV-HT	65	1,6	м/ф (с редукт.)	130	131,00	складская позиция
ЗПТЛ-FLN(W)-5-080-MDV-HT	80	1,6	м/ф (с редукт.)	130	137,26	складская позиция
ЗПТЛ-FLN(W)-5-100-MDV-HT	100	1,6	м/ф (с редукт.)	130	145,55	складская позиция
ЗПТЛ-FLN(W)-5-125-MDV-HT	125	1,6	м/ф (с редукт.)	130	183,29	складская позиция
ЗПТЛ-FLN(W)-5-150-MDV-HT	150	1,6	м/ф (с редукт.)	130	211,21	складская позиция
ЗПТЛ-FLN(W)-5-200-MDV-HT	200	1,6	м/ф (с редукт.)	130	270,16	складская позиция
ЗПТЛ-FLN(W)-5-250-MDV-HT	250	1,6	м/ф (с редукт.)	130	422,14	складская позиция
ЗПТЛ-FLN(W)-5-300-MDV-HT	300	1,6	м/ф (с редукт.)	130	571,86	складская позиция
ЗПТЛ-FLN(W)-5-350-MDV-HT	350	1,6	м/ф (с редукт.)	110	981,03	8-10 недель
ЗПТЛ-FLN(W)-5-400-MDV-HT	400	1,6	м/ф (с редукт.)	110	1366,99	8-10 недель
ЗПТЛ-FLN(W)-5-500-MDV-HT	500	1,6	м/ф (с редукт.)	110	3002,65	8-10 недель
ЗПТЛ-FLN(W)-5-600-MDV-HT	600	1,6	м/ф (с редукт.)	110	3747,34	8-10 недель
ЗПТЛ-FLN(W)-5-700-MDV-HT	700	1,6	м/ф (с редукт.)	110	6240,81	8-10 недель
ЗПТЛ-FLN(W)-5-800-MDV-HT	800	1,6	м/ф (с редукт.)	110	9468,34	8-10 недель



*Оплата производится в рублях по внутреннему курсу компании.

Компания оставляет за собой право вносить конструктивные изменения
Завод Газмашстрой - Производство и продажа газового оборудования

Тел.: (8452) 400-114, 400-115 zakaz@gazmashstroj.ru Каталог продукции: газмашстрой.рф

Наименование товара	DN, (мм)	PN, (МПа)	Тип присоеди-нения	T _{макс.} , (°C)	у.е.* без НДС	Срок поставки
---------------------	----------	-----------	--------------------	---------------------------	---------------	---------------

Дисковые поворотные затворы, DN 32–800, PN 1,6, T_{макс.} = + 100 °C, T_{раб.} = +85 °C, корпус – чугун GG25, диск – чугун GGG-40, седло – NITRIL

ЗПНС-FL(W)-3-032-MN-N	32	1,6	м/ф	100	49,72	складская позиция
ЗПНС-FL(W)-3-040-MN-N	40	1,6	м/ф	100	49,72	складская позиция
ЗПНС-FL(W)-3-050-MN-N	50	1,6	м/ф	100	51,25	складская позиция
ЗПНС-FL(W)-3-065-MN-N	65	1,6	м/ф	100	54,05	складская позиция
ЗПНС-FL(W)-3-080-MN-N	80	1,6	м/ф	100	57,33	складская позиция
ЗПНС-FL(W)-3-100-MN-N	100	1,6	м/ф	100	67,06	складская позиция
ЗПНС-FL(W)-3-125-MN-N	125	1,6	м/ф	100	77,93	складская позиция
ЗПНС-FL(W)-3-150-MN-N	150	1,6	м/ф	100	88,65	складская позиция
ЗПНС-FL(W)-3-200-MR-N	200	1,6	м/ф	100	139,91	складская позиция
ЗПНС-FL(W)-3-032-MDV-N	32	1,6	м/ф (с редукт.)	100	111,23	складская позиция
ЗПНС-FL(W)-3-040-MDV-N	40	1,6	м/ф (с редукт.)	100	111,23	складская позиция
ЗПНС-FL(W)-3-050-MDV-N	50	1,6	м/ф (с редукт.)	100	119,79	складская позиция
ЗПНС-FL(W)-3-065-MDV-N	65	1,6	м/ф (с редукт.)	100	122,51	складская позиция
ЗПНС-FL(W)-3-080-MDV-N	80	1,6	м/ф (с редукт.)	100	126,09	складская позиция
ЗПНС-FL(W)-3-100-MDV-N	100	1,6	м/ф (с редукт.)	100	136,17	складская позиция
ЗПНС-FL(W)-3-125-MDV-N	125	1,6	м/ф (с редукт.)	100	137,87	складская позиция
ЗПНС-FL(W)-3-150-MDV-N	150	1,6	м/ф (с редукт.)	100	158,53	складская позиция
ЗПНС-FL(W)-3-200-MDV-N	200	1,6	м/ф (с редукт.)	100	195,09	1-2 недели
ЗПНС-FLN(W)-3-250-MDV-N	250	1,6	м/ф (с редукт.)	100	362,69	1-2 недели
ЗПНС-FLN(W)-3-300-MDV-N	300	1,6	м/ф (с редукт.)	100	490,91	1-2 недели
ЗПНС-FLN(W)-3-350-MDV-N	350	1,6	м/ф (с редукт.)	100	670,20	8-10 недель
ЗПНС-FLN(W)-3-400-MDV-N	400	1,6	м/ф (с редукт.)	100	952,19	8-10 недель
ЗПНС-FLN(W)-3-500-MDV-N	500	1,6	м/ф (с редукт.)	100	2236,58	8-10 недель
ЗПНС-FLN(W)-3-600-MDV-N	600	1,6	м/ф (с редукт.)	100	2925,00	8-10 недель
ЗПНС-FLN(W)-3-700-MDV-N	700	1,6	м/ф (с редукт.)	100	4736,18	8-10 недель
ЗПНС-FLN(W)-3-800-MDV-N	800	1,6	м/ф (с редукт.)	100	6346,60	8-10 недель

Дисковые поворотные затворы, DN 32–800, PN 1,6 T_{макс.} = +100 °C, T_{раб.} = +85 °C, корпус – чугун GGG-40, диск – нержавеющая сталь CF8M, седло – NITRIL

ЗПНЛ-FLN(W)-5-032-MN-N	32	1,6	м/ф	100	67,95	складская позиция
ЗПНЛ-FLN(W)-5-040-MN-N	40	1,6	м/ф	100	67,95	складская позиция
ЗПНЛ-FLN(W)-5-050-MN-N	50	1,6	м/ф	100	68,35	складская позиция
ЗПНЛ-FLN(W)-5-065-MN-N	65	1,6	м/ф	100	73,05	складская позиция
ЗПНЛ-FLN(W)-5-080-MN-N	80	1,6	м/ф	100	80,81	складская позиция
ЗПНЛ-FLN(W)-5-100-MN-N	100	1,6	м/ф	100	87,82	складская позиция
ЗПНЛ-FLN(W)-5-125-MN-N	125	1,6	м/ф	100	120,18	складская позиция
ЗПНЛ-FLN(W)-5-150-MN-N	150	1,6	м/ф	100	150,62	складская позиция
ЗПНЛ-FLN(W)-5-200-MR-N	200	1,6	м/ф	100	222,75	складская позиция
ЗПНЛ-FLN(W)-5-032-MDV-N	32	1,6	м/ф (с редукт.)	100	128,51	складская позиция
ЗПНЛ-FLN(W)-5-040-MDV-N	40	1,6	м/ф (с редукт.)	100	128,51	складская позиция
ЗПНЛ-FLN(W)-5-050-MDV-N	50	1,6	м/ф (с редукт.)	100	129,50	складская позиция
ЗПНЛ-FLN(W)-5-065-MDV-N	65	1,6	м/ф (с редукт.)	100	130,55	складская позиция
ЗПНЛ-FLN(W)-5-080-MDV-N	80	1,6	м/ф (с редукт.)	100	138,39	складская позиция
ЗПНЛ-FLN(W)-5-100-MDV-N	100	1,6	м/ф (с редукт.)	100	150,54	складская позиция
ЗПНЛ-FLN(W)-5-125-MDV-N	125	1,6	м/ф (с редукт.)	100	182,95	складская позиция
ЗПНЛ-FLN(W)-5-150-MDV-N	150	1,6	м/ф (с редукт.)	100	222,73	складская позиция
ЗПНЛ-FLN(W)-5-200-MDV-N	200	1,6	м/ф (с редукт.)	100	306,00	1-2 недели
ЗПНЛ-FLN(W)-5-250-MDV-N	250	1,6	м/ф (с редукт.)	100	502,59	1-2 недели
ЗПНЛ-FLN(W)-5-300-MDV-N	300	1,6	м/ф (с редукт.)	100	682,15	1-2 недели
ЗПНЛ-FLN(W)-5-350-MDV-N	350	1,6	м/ф (с редукт.)	100	1195,83	8-10 недель
ЗПНЛ-FLN(W)-5-400-MDV-N	400	1,6	м/ф (с редукт.)	100	1372,14	8-10 недель
ЗПНЛ-FLN(W)-5-500-MDV-N	500	1,6	м/ф (с редукт.)	100	3245,17	8-10 недель
ЗПНЛ-FLN(W)-5-600-MDV-N	600	1,6	м/ф (с редукт.)	100	4289,06	8-10 недель
ЗПНЛ-FLN(W)-5-700-MDV-N	700	1,6	м/ф (с редукт.)	100	6069,57	8-10 недель
ЗПНЛ-FLN(W)-5-800-MDV-N	800	1,6	м/ф (с редукт.)	100	8689,69	8-10 недель

Специальное исполнение. Дисковые поворотные затворы, DN 32–300, PN 1,6, T_{макс.} = +90 °C, T_{раб.} = -15/+75 °C, корпус - чугун GGG-40, диск - нержавеющая сталь CF8M, седло - Flucast AB/P

ЗПСС-FLN(W)-5-032-MN-AB/P	32	1,6	м/ф	90	66,53	1-2 недели
ЗПСС-FLN(W)-5-040-MN-AB/P	40	1,6	м/ф	90	66,53	1-2 недели
ЗПСС-FLN(W)-5-050-MN-AB/P	50	1,6	м/ф	90	67,00	1-2 недели
ЗПСС-FLN(W)-5-065-MN-AB/P	65	1,6	м/ф	90	71,66	1-2 недели
ЗПСС-FLN(W)-5-080-MN-AB/P	80	1,6	м/ф	90	78,93	1-2 недели
ЗПСС-FLN(W)-5-100-MN-AB/P	100	1,6	м/ф	90	86,53	1-2 недели
ЗПСС-FLN(W)-5-125-MN-AB/P	125	1,6	м/ф	90	118,33	8-10 недель
ЗПСС-FLN(W)-5-150-MN-AB/P	150	1,6	м/ф	90	148,25	1-2 недели
ЗПСС-FLN(W)-5-200-MR-AB/P	200	1,6	м/ф	90	218,77	1-2 недели
ЗПСС-FLN(W)-5-250-MDV-AB/P	250	1,6	м/ф (с редукт.)	90	464,58	1-2 недели
ЗПСС-FLN(W)-5-300-MDV-AB/P	300	1,6	м/ф (с редукт.)	90	605,60	1-2 недели

*Оплата производится в рублях по внутреннему курсу компании.

Компания оставляет за собой право вносить конструктивные изменения
Завод Газмашстрой - Производство и продажа газового оборудования

Тел.: (8452) 400-114, 400-115 zakaz@gazmashstroj.ru Каталог продукции: газмашстрой.рф

Наименование товара	DN, (мм)	PN, (МПа)	Тип присоединения	T _{макс.} , (°C)	у.е.* без НДС	Срок поставки
---------------------	----------	-----------	-------------------	---------------------------	---------------	---------------

Специальное исполнение. Дисковые поворотные затворы, DN 32–300, PN 1,6, T_{макс.} = +130 °C, корпус – чугу́н GGG-40, диск – нержавеющая сталь CF8M, седло – V (Viton)



ЗПСС-FLN(W)-5-032-MN-V	32	16	м/ф	130	97,11	1-2 недели
ЗПСС-FLN(W)-5-040-MN-V	40	16	м/ф	130	97,08	8-10 недель
ЗПСС-FLN(W)-5-050-MN-V	50	16	м/ф	130	112,11	1-2 недели
ЗПСС-FLN(W)-5-065-MN-V	65	16	м/ф	130	122,41	1-2 недели
ЗПСС-FLN(W)-5-080-MN-V	80	16	м/ф	130	129,04	1-2 недели
ЗПСС-FLN(W)-5-100-MN-V	100	16	м/ф	130	147,57	1-2 недели
ЗПСС-FLN(W)-5-125-MN-V	125	16	м/ф	130	233,74	8-10 недель
ЗПСС-FLN(W)-5-150-MN-V	150	16	м/ф	130	310,21	1-2 недели
ЗПСС-FLN(W)-5-200-MR-V	200	16	м/ф	130	463,09	8-10 недель
ЗПСС-FLN(W)-5-250-MDV-V	250	16	м/ф (с редукт.)	130	1165,05	1-2 недели
ЗПСС-FLN(W)-5-300-MDV-V	300	16	м/ф (с редукт.)	130	1312,03	1-2 недели

Примечание. Затворы специального исполнения DN 350-800 поставляются на заказ.
Срок поставки 8-10 недель

Дисковые поворотные затворы фланцевые с редуктором, DN 200–1200, PN 1,0/1,6, T_{макс.} = + 110 °C, корпус – чугу́н GG25/GGG40, диск – чугу́н GGG-40, седло – EPDM



ЗПСС-200x1,0 - FG(W)-3-200-MDV-E	200	1,0	Ф/Ф (с редуктором)	110	305,34	8-10 недель
ЗПСС-250x1,0 - FG(W)-3-250-MDV-E	250	1,0	Ф/Ф (с редуктором)	110	495,50	8-10 недель
ЗПСС-300x1,0 - FG(W)-3-300-MDV-E	300	1,0	Ф/Ф (с редуктором)	110	615,02	8-10 недель
ЗПСС-350x1,0 - FG(W)-3-350-MDV-E	350	1,0	Ф/Ф (с редуктором)	95	748,65	8-10 недель
ЗПСС-400x1,0 - FG(W)-3-400-MDV-E	400	1,0	Ф/Ф (с редуктором)	95	1036,88	складская позиция
ЗПСС-450x1,0 - FG(W)-3-450-MDV-E	450	1,0	Ф/Ф (с редуктором)	95	1588,43	8-10 недель
ЗПСС-500x1,0 - FG(W)-3-500-MDV-E	500	1,0	Ф/Ф (с редуктором)	95	2060,06	складская позиция
ЗПСС-600x1,0 - FG(W)-3-600-MDV-E	600	1,0	Ф/Ф (с редуктором)	95	2711,47	складская позиция
ЗПСС-700x1,0 - FG(W)-3-700-MDV-E	700	1,0	Ф/Ф (с редуктором)	95	4513,86	8-10 недель
ЗПСС-800x1,0 - FG(W)-3-800-MDV-E	800	1,0	Ф/Ф (с редуктором)	95	6046,69	складская позиция
ЗПСС-900x1,0 - FG(W)-3-900-MDV-E	900	1,0	Ф/Ф (с редуктором)	95	9355,69	8-10 недель
ЗПСС-200x1,6 - FN(W)-3-200-MDV-E	200	1,6	Ф/Ф (с редуктором)	110	397,55	8-10 недель
ЗПСС-250x1,6 - FN(W)-3-250-MDV-E	250	1,6	Ф/Ф (с редуктором)	110	541,66	8-10 недель
ЗПСС-300x1,6 - FN(W)-3-300-MDV-E	300	1,6	Ф/Ф (с редуктором)	110	676,69	8-10 недель
ЗПСС-350x1,6 - FN(W)-3-350-MDV-E	350	1,6	Ф/Ф (с редуктором)	95	974,54	8-10 недель
ЗПСС-400x1,6 - FN(W)-3-400-MDV-E	400	1,6	Ф/Ф (с редуктором)	95	1282,94	1-2 недели
ЗПСС-450x1,6 - FN(W)-3-450-MDV-E	450	1,6	Ф/Ф (с редуктором)	95	1965,55	8-10 недель
ЗПСС-500x1,6 - FN(W)-3-500-MDV-E	500	1,6	Ф/Ф (с редуктором)	95	2678,84	1-2 недели
ЗПСС-600x1,6 - FN(W)-3-600-MDV-E	600	1,6	Ф/Ф (с редуктором)	95	3389,38	1-2 недели
ЗПСС-700x1,6 - FN(W)-3-700-MDV-E	700	1,6	Ф/Ф (с редуктором)	95	5745,95	8-10 недель
ЗПСС-800x1,6 - FN(W)-3-800-MDV-E	800	1,6	Ф/Ф (с редуктором)	95	7234,95	1-2 недели
ЗПСС-900x1,6 - FN(W)-3-900-MDV-E	900	1,6	Ф/Ф (с редуктором)	95	11041,92	8-10 недель
ЗПСС-1000x1,6 - FN(W)-3-1000-MDV-E	1000	1,6	Ф/Ф (с редуктором)	95	14614,09	10-12 недель
ЗПСС-1200x1,6 - FN(W)-3-1200-MDV-E	1200	1,6	Ф/Ф (с редуктором)	95	18803,74	10-12 недель
ЗПСС-1400x1,0 - FN(W)-3-1400-MDV-E	1400	1,0	Ф/Ф (с редуктором)	95	32188,28	18-20 недель

Примечание. Также возможно исполнение корпуса дискового поворотного затвора ГРАНВЭЛ® из углеродистой и нержавеющей стали, комбинация седловыми уплотнениями: EPDM HT, Nitrile, Flucast AB/P(AB/N, AB/E), Viton, Alimentary Silicone; а также выбор диска: нержавеющая сталь, бронза.
Информацию о ценах и сроках поставки узнавайте в отделе продаж компании.

*Оплата производится в рублях по внутреннему курсу компании.

Компания оставляет за собой право вносить конструктивные изменения
Завод Газмашстрой - Производство и продажа газового оборудования

Тел.: (8452) 400-114, 400-115 zakaz@gazmashstroj.ru Каталог продукции: газмашстрой.рф

Наименование товара	DN, (мм)	PN, (МПа)	Тип присоединения	T _{макс.} (°C)	у.е.* без НДС	Срок поставки
---------------------	----------	-----------	-------------------	-------------------------	---------------	---------------

Дисковые поворотные затворы, DN 32–300, PN 2,5, T_{макс.} = +110 °C, T_{раб.} = -15/+95 °C, корпус – высокопрочный чугун GGG-40, диск – нержавеющая сталь CF8M, седло – EPDM



ЗПСС-032x2,5 - FLN(W)-5-032-MDV-E	32	2,5	м/ф (с редуктором)	110	172,51	14 недель
ЗПСС-040x2,5 - FLN(W)-5-040-MDV-E	40	2,5	м/ф (с редуктором)	110	172,51	14 недель
ЗПСС-050x2,5 - FLN(W)-5-050-MDV-E	50	2,5	м/ф (с редуктором)	110	175,64	1-2 недели
ЗПСС-065x2,5 - FLN(W)-5-065-MDV-E	65	2,5	м/ф (с редуктором)	110	191,40	1-2 недели
ЗПСС-080x2,5 - FLN(W)-5-080-MDV-E	80	2,5	м/ф (с редуктором)	110	214,41	1-2 недели
ЗПСС-100x2,5 - FLN(W)-5-100-MDV-E	100	2,5	м/ф (с редуктором)	110	242,58	1-2 недели
ЗПСС-125x2,5 - FLN(W)-5-125-MDV-E	125	2,5	м/ф (с редуктором)	110	336,03	14 недель
ЗПСС-150x2,5 - FLN(W)-5-150-MDV-E	150	2,5	м/ф (с редуктором)	110	484,75	14 недель
ЗПСС-200x2,5 - FLN(W)-5-200-MDV-E	200	2,5	м/ф (с редуктором)	110	532,90	14 недель
ЗПСС-250x2,5 - FLN(W)-5-250-MDV-E	250	2,5	м/ф (с редуктором)	110	822,99	14 недель
ЗПСС-300x2,5 - FLN(W)-5-300-MDV-E	300	2,5	м/ф (с редуктором)	110	998,78	14 недель
ЗПСС-032x2,5 - FLN(W)-5-032-MRR-E	32	2,5	м/ф	110	140,97	14 недель
ЗПСС-040x2,5 - FLN(W)-5-040-MRR-E	40	2,5	м/ф	110	140,97	14 недель
ЗПСС-050x2,5 - FLN(W)-5-050-MRR-E	50	2,5	м/ф	110	144,09	складская позиция
ЗПСС-065x2,5 - FLN(W)-5-065-MRR-E	65	2,5	м/ф	110	159,85	складская позиция
ЗПСС-080x2,5 - FLN(W)-5-080-MRR-E	80	2,5	м/ф	110	182,86	складская позиция
ЗПСС-100x2,5 - FLN(W)-5-100-MRR-E	100	2,5	м/ф	110	211,04	складская позиция
ЗПСС-125x2,5 - FLN(W)-5-125-MRR-E	125	2,5	м/ф	110	304,49	14 недель
ЗПСС-150x2,5 - FLN(W)-5-150-MRR-E	150	2,5	м/ф	110	394,87	14 недель
ЗПСС-200x2,5 - FLN(W)-5-200-MRR-E	200	2,5	м/ф	110	493,96	14 недель

*Оплата производится в рублях по внутреннему курсу компании.

Компания оставляет за собой право вносить конструктивные изменения
 Завод Газмашстрой - Производство и продажа газового оборудования

Тел.: (8452) 400-114, 400-115 zakaz@gazmashstroj.ru Каталог продукции: газмашстрой.рф

Шиберные (ножевые) затворы ORBINOX

Тип EX, выдвижной шток

DN 50-600, PN 0,2-1,0, T_{макс.} = 110 °С, нож - AISI 304, уплотнение - ST, корпус - чугун (GG 25), м/ф присоединение

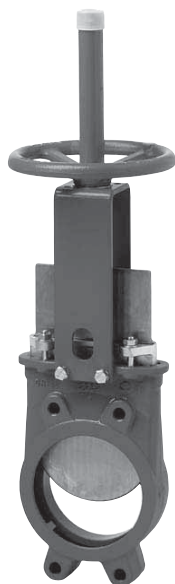


Наименование товара	DN, (мм)	PN, (МПа)	Седло	Управление	у.е.* без НДС	Срок поставки
EX-01-050-HW-M	50	1,0	металл	штурвал	175,02	складская позиция
EX-01-050-D/A-M		1,0	металл	пневмопривод двойного действия	302,63	6-8 недель
EX-01-050-HW-E		1,0	EPDM	штурвал	197,39	складская позиция
EX-01-050-D/A-E		1,0	EPDM	пневмопривод двойного действия	315,12	6-8 недель
EX-01-065-HW-M	65	1,0	металл	штурвал	179,90	6-8 недель
EX-01-065-D/A-M		1,0	металл	пневмопривод двойного действия	317,53	6-8 недель
EX-01-065-HW-E		1,0	EPDM	штурвал	202,66	6-8 недель
EX-01-065-D/A-E		1,0	EPDM	пневмопривод двойного действия	329,93	6-8 недель
EX-01-080-HW-M	80	1,0	металл	штурвал	181,52	складская позиция
EX-01-080-D/A-M		1,0	металл	пневмопривод двойного действия	328,17	6-8 недель
EX-01-080-HW-E		1,0	EPDM	штурвал	205,11	складская позиция
EX-01-080-D/A-E		1,0	EPDM	пневмопривод двойного действия	341,02	6-8 недель
EX-01-100-HW-M	100	1,0	металл	штурвал	190,47	складская позиция
EX-01-100-D/A-M		1,0	металл	пневмопривод двойного действия	346,81	6-8 недель
EX-01-100-HW-E		1,0	EPDM	штурвал	214,48	складская позиция
EX-01-100-D/A-E		1,0	EPDM	пневмопривод двойного действия	373,28	складская позиция
EX-01-125-HW-M	125	1,0	металл	штурвал	219,77	складская позиция
EX-01-125-D/A-M		1,0	металл	пневмопривод двойного действия	416,86	6-8 недель
EX-01-125-HW-E		1,0	EPDM	штурвал	249,73	складская позиция
EX-01-125-D/A-E		1,0	EPDM	пневмопривод двойного действия	433,16	6-8 недель
EX-01-150-HW-M	150	1,0	металл	штурвал	249,07	складская позиция
EX-01-150-D/A-M		1,0	металл	пневмопривод двойного действия	464,75	6-8 недель
EX-01-150-HW-E		1,0	EPDM	штурвал	280,82	складская позиция
EX-01-150-D/A-E		1,0	EPDM	пневмопривод двойного действия	481,20	складская позиция
EX-01-200-HW-M	200	1,0	металл	штурвал	426,85	складская позиция
EX-01-200-D/A-M		1,0	металл	пневмопривод двойного действия	726,62	6-8 недель
EX-01-200-HW-E		1,0	EPDM	штурвал	473,16	складская позиция
EX-01-200-D/A-E		1,0	EPDM	пневмопривод двойного действия	772,94	складская позиция
EX-01-250-HW-M	250	1,0	металл	штурвал	582,23	складская позиция
EX-01-250-D/A-M		1,0	металл	пневмопривод двойного действия	1 078,75	6-8 недель
EX-01-250-HW-E		1,0	EPDM	штурвал	637,22	складская позиция
EX-01-250-D/A-E		1,0	EPDM	пневмопривод двойного действия	1 055,87	6-8 недель
EX-01-300-HW-M	300	0,6	металл	штурвал	746,01	складская позиция
EX-01-300-D/A-M		0,6	металл	пневмопривод двойного действия	1 178,82	6-8 недель
EX-01-300-HW-E		0,6	EPDM	штурвал	819,34	складская позиция
EX-01-300-D/A-E		0,6	EPDM	пневмопривод двойного действия	1 252,15	6-8 недель
EX-01-350-HW-M	350	0,6	металл	штурвал	1 120,75	6-10 недель
EX-01-350-D/A-M		0,6	металл	пневмопривод двойного действия	2 122,10	6-10 недель
EX-01-350-HW-E		0,6	EPDM	штурвал	1 221,08	складская позиция
EX-01-350-D/A-E		0,6	EPDM	пневмопривод двойного действия	2 222,43	6-10 недель

*Оплата производится в рублях по внутреннему курсу компании.

Компания оставляет за собой право вносить конструктивные изменения
Завод Газмашстрой - Производство и продажа газового оборудования

Тел.: (8452) 400-114, 400-115 zakaz@gazmashstroj.ru Каталог продукции: газмашстрой.рф



Наименование товара	DN, (мм)	PN, (МПа)	Седло	Управление	у.е.* без НДС	Срок поставки
EX-01-400-R-M	400	0,6	металл	редуктор	2 200,59	складская позиция
EX-01-400-D/A-M		0,6	металл	пневмопривод двойного действия	2 470,57	6-10 недель
EX-01-400-R-E		0,6	EPDM	редуктор	2 021,39	складская позиция
EX-01-400-D/A-E		0,6	EPDM	пневмопривод двойного действия	2 586,36	6-10 недель
EX-01-450-R-M	450	0,5	металл	редуктор	2 417,41	6-10 недель
EX-01-450-D/A-M		0,5	металл	пневмопривод двойного действия	3 701,12	6-10 недель
EX-01-450-R-E		0,5	EPDM	штурвал	2 577,96	складская позиция
EX-01-450-D/A-E		0,5	EPDM	пневмопривод двойного действия	3 861,68	6-10 недель
EX-01-500-R-M	500	0,4	металл	редуктор	2 885,71	складская позиция
EX-01-500-D/A-M		0,4	металл	пневмопривод двойного действия	4 142,49	6-10 недель
EX-01-500-R-E		0,4	EPDM	редуктор	3 072,78	складская позиция
EX-01-500-D/A-E		0,4	EPDM	пневмопривод двойного действия	4 483,37	6-10 недель
EX-01-600-R-M	600	0,4	металл	редуктор	3 875,29	6-14 недель
EX-01-600-D/A-M		0,4	металл	пневмопривод	5 472,33	6-14 недель
EX-01-600-R-E		0,4	EPDM	редуктор	4 090,83	складская позиция
EX-01-600-D/A-E		0,4	EPDM	пневмопривод двойного действия	5 687,88	6-14 недель

**Тип EX, выдвижной шток
DN 50-600, PN 0,2-1,0, T_{макс.} = 110 °С, нож - AISI 316, уплотнение - ST,
корпус - нержавеющая сталь (CF8M), м/ф присоединение**

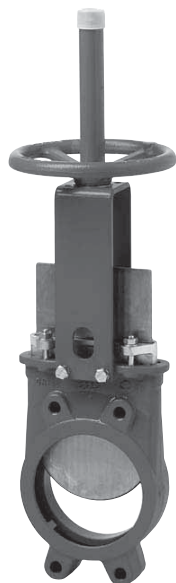
EX-02-050-HW-M	50	1,0	металл	штурвал	369,48	6-8 недель
EX-02-050-D/A-M		1,0	металл	пневмопривод двойного действия	490,02	6-8 недель
EX-02-050-HW-E		1,0	EPDM	штурвал	410,76	6-8 недель
EX-02-050-D/A-E		1,0	EPDM	пневмопривод двойного действия	531,30	6-8 недель
EX-02-065-HW-M	65	1,0	металл	штурвал	379,48	6-8 недель
EX-02-065-D/A-M		1,0	металл	пневмопривод двойного действия	510,33	6-8 недель
EX-02-065-HW-E		1,0	EPDM	штурвал	421,52	6-8 недель
EX-02-065-D/A-E		1,0	EPDM	пневмопривод двойного действия	552,36	6-8 недель
EX-02-080-HW-M	80	1,0	металл	штурвал	387,50	6-8 недель
EX-02-080-D/A-M		1,0	металл	пневмопривод двойного действия	527,91	6-8 недель
EX-02-080-HW-E		1,0	EPDM	штурвал	431,02	6-8 недель
EX-02-080-D/A-E		1,0	EPDM	пневмопривод двойного действия	571,41	6-8 недель
EX-02-100-HW-M	100	1,0	металл	штурвал	424,47	складская позиция
EX-02-100-D/A-M		1,0	металл	пневмопривод двойного действия	574,43	6-8 недель
EX-02-100-HW-E		1,0	EPDM	штурвал	468,73	6-8 недель
EX-02-100-D/A-E		1,0	EPDM	пневмопривод двойного действия	618,70	6-8 недель
EX-02-125-HW-M	125	1,0	металл	штурвал	486,42	6-8 недель
EX-02-125-D/A-M		1,0	металл	пневмопривод двойного действия	677,45	6-8 недель
EX-02-125-HW-E		1,0	EPDM	штурвал	541,65	6-8 недель
EX-02-125-D/A-E		1,0	EPDM	пневмопривод двойного действия	732,69	6-8 недель

*Оплата производится в рублях по внутреннему курсу компании.

Компания оставляет за собой право вносить конструктивные изменения
Завод Газмашстрой - Производство и продажа газового оборудования

Тел.: (8452) 400-114, 400-115 zakaz@gazmashstroj.ru Каталог продукции: газмашстрой.рф

Прайс-лист «Трубопроводная арматура общепромышленного применения» от 27.03.2015 г.



Наименование товара	DN, (мм)	PN, (МПа)	Седло	Управление	у.е.* без НДС	Срок поставки
EX-02-150-HW-M	150	1,0	металл	штурвал	584,47	складская позиция
EX-02-150-D/A-M		1,0	металл	пневмопривод двойного действия	850,03	6-8 недель
EX-02-150-HW-E		1,0	EPDM	штурвал	643,03	6-8 недель
EX-02-150-D/A-E		1,0	EPDM	пневмопривод двойного действия	851,24	6-8 недель
EX-02-200-HW-M	200	1,0	металл	штурвал	830,00	складская позиция
EX-02-200-D/A-M		1,0	металл	пневмопривод двойного действия	1 152,86	6-8 недель
EX-02-200-HW-E		1,0	EPDM	штурвал	902,04	6-8 недель
EX-02-200-D/A-E		1,0	EPDM	пневмопривод двойного действия	1 189,21	6-8 недель
EX-02-250-HW-M	250	1,0	металл	штурвал	1 233,17	6-8 недель
EX-02-250-D/A-M		1,0	металл	пневмопривод двойного действия	1 692,77	6-8 недель
EX-02-250-HW-E		1,0	EPDM	штурвал	1 320,42	6-8 недель
EX-02-250-D/A-E		1,0	EPDM	пневмопривод двойного действия	1 780,00	6-8 недель
EX-02-300-HW-M	300	0,6	металл	штурвал	1 611,38	6-8 недель
EX-02-300-D/A-M		0,6	металл	пневмопривод двойного действия	2 237,42	6-8 недель
EX-02-300-HW-E		0,6	EPDM	штурвал	1 727,66	6-8 недель
EX-02-300-D/A-E		0,6	EPDM	пневмопривод двойного действия	2 202,82	6-8 недель
EX-02-350-HW-M	350	0,6	металл	штурвал	2 740,68	6-10 недель
EX-02-350-D/A-M		0,6	металл	пневмопривод двойного действия	3 829,77	6-10 недель
EX-02-350-HW-E		0,6	EPDM	штурвал	2 914,97	6-10 недель
EX-02-350-D/A-E		0,6	EPDM	пневмопривод двойного действия	4 118,99	6-10 недель
EX-02-400-R-M	400	0,6	металл	редуктор	3 700,65	6-10 недель
EX-02-400-D/A-M		0,6	металл	пневмопривод двойного действия	4 477,90	6-10 недель
EX-02-400-R-E		0,6	EPDM	редуктор	3 901,76	6-10 недель
EX-02-400-D/A-E		0,6	EPDM	пневмопривод двойного действия	4 679,02	6-10 недель
EX-02-450-R-M	450	0,5	металл	редуктор	4 698,11	6-10 недель
EX-02-450-D/A-M		0,5	металл	пневмопривод двойного действия	6 103,23	6-10 недель
EX-02-450-R-E		0,5	EPDM	редуктор	4 942,77	6-10 недель
EX-02-450-D/A-E		0,5	EPDM	пневмопривод двойного действия	6 347,89	6-10 недель
EX-02-500-R-M	500	0,4	металл	редуктор	5 830,54	6-10 недель
EX-02-500-D/A-M		0,4	металл	пневмопривод двойного действия	7 372,40	6-10 недель
EX-02-500-R-E		0,4	EPDM	редуктор	6 115,42	6-10 недель
EX-02-500-D/A-E		0,4	EPDM	пневмопривод двойного действия	7 657,30	6-10 недель
EX-02-600-R-M	600	0,4	металл	редуктор	7 832,28	6-14 недель
EX-02-600-D/A-M		0,4	металл	пневмопривод двойного действия	9 569,58	6-14 недель
EX-02-600-R-E		0,4	EPDM	редуктор	8 160,75	6-14 недель
EX-02-600-D/A-E		0,4	EPDM	пневмопривод двойного действия	9 898,06	6-14 недель

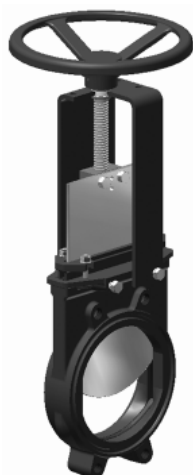
*Оплата производится в рублях по внутреннему курсу компании.

Компания оставляет за собой право вносить конструктивные изменения
 Завод Газмашстрой - Производство и продажа газового оборудования

Тел.: (8452) 400-114, 400-115 zakaz@gazmashstroj.ru Каталог продукции: газмашстрой.рф

Тип EB, невыдвижной шток

DN 50-600, PN 0,2-1,0, T_{макс.} = 110 °С, нож - AISI 304, уплотнение - ST, корпус - чугун (GG 25), м/ф присоединение



Наименование товара	DN, (мм)	PN, (МПа)	Седло	Управление	у.е.* без НДС	Срок поставки
EB-01-050-HW(N)-E	50	1,0	EPDM	штурвал	252,91	складская позиция
EB-01-050-D/A-E		1,0	EPDM	пневмопривод двойного действия	340,92	6-12 недель
EB-01-065-HW(N)-E	65	1,0	EPDM	штурвал	262,83	6-12 недель
EB-01-065-D/A-E		1,0	EPDM	пневмопривод двойного действия	360,40	6-12 недель
EB-01-080-HW(N)-E	80	1,0	EPDM	штурвал	281,36	складская позиция
EB-01-080-D/A-E		1,0	EPDM	пневмопривод двойного действия	387,80	6-12 недель
EB-01-100-HW(N)-E	100	1,0	EPDM	штурвал	295,07	складская позиция
EB-01-100-D/A-E		1,0	EPDM	пневмопривод двойного действия	407,69	6-12 недель
EB-01-125-HW(N)-E	125	1,0	EPDM	штурвал	343,66	складская позиция
EB-01-125-D/A-E		1,0	EPDM	пневмопривод двойного действия	482,03	6-12 недель
EB-01-150-HW(N)-E	150	1,0	EPDM	штурвал	366,36	складская позиция
EB-01-150-D/A-E		1,0	EPDM	пневмопривод двойного действия	520,67	6-12 недель
EB-01-200-HW(N)-E	200	1,0	EPDM	штурвал	616,68	складская позиция
EB-01-200-D/A-E		1,0	EPDM	пневмопривод двойного действия	818,39	6-12 недель
EB-01-250-HW(N)-E	250	1,0	EPDM	штурвал	780,51	складская позиция
EB-01-250-D/A-E		1,0	EPDM	пневмопривод двойного действия	1 102,52	6-12 недель
EB-01-300-HW(N)-E	300	0,6	EPDM	штурвал	984,98	складская позиция
EB-01-300-D/A-E		0,6	EPDM	пневмопривод двойного действия	1 332,97	6-12 недель
EB-01-350-HW(N)-E	350	0,6	EPDM	штурвал	1 391,49	6-12 недель
EB-01-350-D/A-E		0,6	EPDM	пневмопривод двойного действия	2 281,23	6-12 недель
EB-01-400-R(N)-E	400	0,6	EPDM	редуктор	2 243,84	складская позиция
EB-01-400-D/A-E		0,6	EPDM	пневмопривод двойного действия	2 719,70	6-12 недель
EB-01-450-R(N)-E	450	0,5	EPDM	редуктор	2 828,67	6-12 недель
EB-01-450-D/A-E		0,5	EPDM	пневмопривод двойного действия	3 925,60	6-12 недель
EB-01-500-R(N)-E	500	0,4	EPDM	редуктор	3 166,39	складская позиция
EB-01-500-D/A-E		0,4	EPDM	пневмопривод двойного действия	4 708,62	6-12 недель
EB-01-600-R(N)-E	600	0,4	EPDM	редуктор	4 595,11	складская позиция
EB-01-600-D/A-E		0,4	EPDM	пневмопривод двойного действия	5 713,30	6-12 недель



Типы управления шибберными затворами *

Тип управления	Штурвал с невыдвижным штоком	Штурвал с выдвигаемым штоком	Редуктор	Цепной привод	Рычажный привод	Пневмопривод одностороннего действия с возвратной пружиной (НЗ)	Пневмопривод одностороннего действия с возвратной пружиной (НО)	Пневмопривод одностороннего действия с демпферной емкостью (цилиндр двухстор. действия)
EX	DN 50-600	DN 50-600	DN 200-600	DN 50-600	DN 50-300	DN 50-200	DN 50-200	DN 200-600
ET	DN 50-600	DN 50-600	DN 200-600	DN 50-600	DN 50-300	DN 50-200	DN 50-200	DN 200-600
EB	DN 50-600	DN 50-600	DN 200-600	DN 50-600	DN 50-300	DN 50-200	DN 50-200	DN 200-600

Примечание:

* Под заказ возможна поставка шибберных затворов с различными видами приводов. По вопросам цены и сроков поставки обращайтесь в офис Компании АДЛ к инженерам отдела продаж.

*Оплата производится в рублях по внутреннему курсу компании.

Компания оставляет за собой право вносить конструктивные изменения
Завод Газмашстрой - Производство и продажа газового оборудования

Тел.: (8452) 400-114, 400-115 zakaz@gazmashstroj.ru Каталог продукции: газмашстрой.рф

Шаровые краны, задвижки

Наименование товара	DN, (мм)	PN, (МПа)	Тип присоединения	T _{макс.} , (°C)	у.е.* без НДС	Срок поставки
---------------------	----------	-----------	-------------------	---------------------------	---------------	---------------

Шаровые краны V565*, PN 1,6, T_{макс.} = 110 °C, фланцевый, корпус – чугун, шар – латунь, седло – PTFE

V565-015	15	1,6	ф/ф	110	33,94	складская позиция
V565-020	20	1,6	ф/ф	110	37,61	складская позиция
V565-025	25	1,6	ф/ф	110	44,03	складская позиция
V565-032	32	1,6	ф/ф	110	55,03	складская позиция
V565-040	40	1,6	ф/ф	110	66,04	складская позиция
V565-050	50	1,6	ф/ф	110	78,88	складская позиция
V565-065	65	1,6	ф/ф	110	121,08	складская позиция
V565-080	80	1,6	ф/ф	110	163,27	складская позиция
V565-100	100	1,6	ф/ф	110	328,37	складская позиция
V565-125	125	1,6	ф/ф	110	404,51	складская позиция
V565-150	150	1,6	ф/ф	110	471,47	складская позиция

Примечание. * Шаровые краны V565 – аналог V563. Модель V563 снята с производства.

Наименование товара	DN, (мм)	PN, (МПа)	Тип присоединения	у.е.* без НДС	Срок поставки
---------------------	----------	-----------	-------------------	---------------	---------------

Шаровые краны полнопроходные серии P02, корпус – чугун, PN 1,6

P02-015-16	15	1,6	ф/ф	82,97	складская позиция
P02-020-16	20	1,6	ф/ф	88,56	складская позиция
P02-025-16	25	1,6	ф/ф	96,02	складская позиция
P02-032-16	32	1,6	ф/ф	105,34	складская позиция
P02-040-16	40	1,6	ф/ф	120,25	складская позиция
P02-050-16	50	1,6	ф/ф	143,56	складская позиция
P02-065-16	65	1,6	ф/ф	187,37	складская позиция
P02-080-16	80	1,6	ф/ф	236,78	складская позиция
P02-100-16	100	1,6	ф/ф	278,73	складская позиция
P02-125-16	125	1,6	ф/ф	653,47	складская позиция
P02-150-16	150	1,6	ф/ф	803,56	складская позиция
P02-200-16	200	1,6	ф/ф	1 457,03	складская позиция

Шаровые краны полнопроходные серии P04, корпус – углеродистая сталь, PN 1,6

P04-065-16	65	1,6	ф/ф	271,58	складская позиция
P04-100-16	100	1,6	ф/ф	416,60	складская позиция
P04-125-16	125	1,6	ф/ф	906,18	складская позиция
P04-150-16	150	1,6	ф/ф	1 200,85	складская позиция
P04-200-16	200	1,6	ф/ф	2 085,78	складская позиция
P04-250-16	250	1,6	ф/ф	5 365,02	складская позиция
P04-300-16	300	1,6	ф/ф	7 963,47	складская позиция

Шаровые краны полнопроходные серии P04, корпус – углеродистая сталь, PN 4,0

P04-015-40	15	0,4	ф/ф	121,01	складская позиция
P04-020-40	20	0,4	ф/ф	121,93	складская позиция
P04-025-40	25	0,4	ф/ф	138,56	складская позиция
P04-032-40	32	0,4	ф/ф	150,57	складская позиция
P04-040-40	40	0,4	ф/ф	201,37	складская позиция
P04-050-40	50	0,4	ф/ф	226,31	складская позиция
P04-065-40	65	0,4	ф/ф	279,89	складская позиция
P04-080-40	80	0,4	ф/ф	358,41	складская позиция
P04-100-40	100	0,4	ф/ф	452,63	складская позиция
P04-125-40	125	0,4	ф/ф	989,31	складская позиция
P04-150-40	150	0,4	ф/ф	1 532,47	складская позиция
P04-200-40	200	0,4	ф/ф	2 680,66	складская позиция
P04-250-40	250	0,4	ф/ф	5 713,26	складская позиция
P04-300-40	300	0,4	ф/ф	8 672,89	складская позиция

Шаровые краны полнопроходные серии P06, корпус нержавеющая сталь, PN 1,6

P06-065-16	65	1,6	ф/ф	490,50	складская позиция
P06-080-16	80	1,6	ф/ф	600,42	складская позиция
P06-100-16	100	1,6	ф/ф	797,18	складская позиция
P06-125-16	125	1,6	ф/ф	1 673,80	складская позиция
P06-150-16	150	1,6	ф/ф	2 084,86	складская позиция
P06-200-16	200	1,6	ф/ф	3 701,38	складская позиция
P06-250-16	250	1,6	ф/ф	8 139,90	складская позиция
P06-300-16	300	1,6	ф/ф	11 986,31	складская позиция

*Оплата производится в рублях по внутреннему курсу компании.

Компания оставляет за собой право вносить конструктивные изменения
Завод Газмашстрой - Производство и продажа газового оборудования

Тел.: (8452) 400-114, 400-115 zakaz@gazmashstroj.ru Каталог продукции: газмашстрой.рф

Наименование товара	DN, (мм)	PN, (МПа)	Тип присоединения	у.е.* без НДС	Срок поставки
Шаровые краны полнопроходные серии P06, корпус нержавеющая сталь, PN 4,0					
P06-015-40	15	0,4	ф/ф	151,49	складская позиция
P06-020-40	20	0,4	ф/ф	175,51	складская позиция
P06-025-40	25	0,4	ф/ф	198,60	складская позиция
P06-032-40	32	0,4	ф/ф	243,86	складская позиция
P06-040-40	40	0,4	ф/ф	335,31	складская позиция
P06-050-40	50	0,4	ф/ф	385,19	складская позиция
P06-065-40	65	0,4	ф/ф	511,75	складская позиция
P06-080-40	80	0,4	ф/ф	648,46	складская позиция
P06-100-40	100	0,4	ф/ф	840,59	складская позиция
P06-125-40	125	0,4	ф/ф	1 759,70	складская позиция
P06-150-40	150	0,4	ф/ф	2 595,68	складская позиция
P06-200-40	200	0,4	ф/ф	4 511,49	складская позиция
P06-250-40	250	0,4	ф/ф	9 059,01	складская позиция
P06-300-40	300	0,4	ф/ф	13 594,52	складская позиция

Наименование товара	DN, (мм)	PN, (МПа)	Тип присоединения	T _{макс.} , (°C)	у.е.* без НДС	Срок поставки
Задвижки ГРАНАР® серии KR11 с обрезиненным клином, PN 1,0, T_{макс.} = 120 °C, материал – высокопрочный чугу́н						
KR11-200	200	1,0	ф/ф	120	304,69	складская позиция
KR11-250	250	1,0	ф/ф	120	478,79	складская позиция
KR11-300	300	1,0	ф/ф	120	729,47	складская позиция
KR11-350	350	1,0	ф/ф	120	1859,87	складская позиция
KR11-400	400	1,0	ф/ф	120	2075,38	складская позиция
KR11-500	500	1,0	ф/ф	120	3900,00	складская позиция
KR11-600	600	1,0	ф/ф	120	5734,23	складская позиция

Задвижки ГРАНАР® серии KR11 с обрезиненным клином, PN 1,0/1,6, T_{макс.} = 120 °C, материал – высокопрочный чугу́н						
KR11-040	40	1,0/1,6	ф/ф	120	69,50	складская позиция
KR11-050	50	1,0/1,6	ф/ф	120	73,48	складская позиция
KR11-065	65	1,0/1,6	ф/ф	120	91,19	складская позиция
KR11-080	80	1,0/1,6	ф/ф	120	103,02	складская позиция
KR11-100	100	1,0/1,6	ф/ф	120	126,49	складская позиция
KR11-125	125	1,0/1,6	ф/ф	120	167,99	складская позиция
KR11-150	150	1,0/1,6	ф/ф	120	197,72	складская позиция
KR11-200	200	1,6	ф/ф	120	304,69	складская позиция
KR11-250	250	1,6	ф/ф	120	478,80	складская позиция
KR11-300	300	1,6	ф/ф	120	729,47	складская позиция
KR11-350	350	1,6	ф/ф	120	1859,88	складская позиция
KR11-400	400	1,6	ф/ф	120	2075,39	складская позиция
KR11-500	500	1,6	ф/ф	120	3900,00	складская позиция
KR11-600	600	1,6	ф/ф	120	5734,23	складская позиция

Задвижки ГРАНАР® серии KR12 с обрезиненным клином, PN 1,6, T_{макс.} = 120 °C, материал – высокопрочный чугу́н, с электроприводом						
KR12-040 с электроприводом SA07.6, 380 В	40	1,0/1,6	ф/ф	120	1500,51	складская позиция
KR12-050 с электроприводом SA07.6, 380 В	50	1,0/1,6	ф/ф	120	1510,58	складская позиция
KR12-065 с электроприводом SA07.6, 380 В	65	1,0/1,6	ф/ф	120	1523,95	складская позиция
KR12-080 с электроприводом SA07.6, 380 В	80	1,0/1,6	ф/ф	120	1536,69	складская позиция
KR12-100 с электроприводом SA10.2, 380 В	100	1,0/1,6	ф/ф	120	2183,00	складская позиция
KR12-125 с электроприводом SA14.2, 380 В	125	1,0/1,6	ф/ф	120	3136,50	складская позиция
KR12-150 с электроприводом SA14.2, 380 В	150	1,0/1,6	ф/ф	120	3170,25	складская позиция
KR12-200 с электроприводом SA14.2, 380 В	200	1,6	ф/ф	120	3275,40	складская позиция
KR12-250 с электроприводом SA14.6, 380 В	250	1,6	ф/ф	120	3893,25	складская позиция
KR12-300 с электроприводом SA14.6, 380 В	300	1,6	ф/ф	120	4190,78	складская позиция
KR12-350 с электроприводом SA14.6, 380 В	350	1,6	ф/ф	120	5269,81	складская позиция
KR12-400 с электроприводом SA14.6, 380 В	400	1,6	ф/ф	120	5456,18	складская позиция
KR12-450 с электроприводом SA16.2, 380 В	450	1,6	ф/ф	120	4972,58	складская позиция
KR12-500 с электроприводом SA16.2, 380 В	500	1,6	ф/ф	120	8284,66	складская позиция
KR12-600 с электроприводом SA16.2, 380 В	600	1,6	ф/ф	120	10878,75	складская позиция

Стационарное удлинение штока клиновой задвижки ГРАНАР серии KR12 (ручное управление)

Наименование	Высота штока от оси задвижки до верхней точки штока, (мм)										
	1000	1001-1500	1501-2000	2001-2500	2501-3000	3001-3500	3501-4000	4001-4500	4501-5000	5001-5500	5501-6000
	в рублях без учета НДС										
Стационарное удлинение штока клиновой задвижки ГРАНАР® KR12 DN50	7175,92	8414,63	9653,34	10891,86	12273,76	13512,47	14805,63	16052,73	17291,44	18530,15	19808,95
Стационарное удлинение штока клиновой задвижки ГРАНАР® KR12 DN65	7121,29	8360,00	9598,71	10837,42	12219,32	13458,03	14696,56	15998,29	17237,00	18475,71	19754,43
Стационарное удлинение штока клиновой задвижки ГРАНАР® KR12 DN80	6977,54	8285,80	9524,51	10763,03	12144,93	13383,64	14622,36	15923,90	17162,61	18401,32	19680,12
Стационарное удлинение штока клиновой задвижки ГРАНАР® KR12 DN100	6962,81	8201,53	9440,24	10678,95	12060,66	13299,37	14538,08	15839,81	17078,53	18317,05	19595,85
Стационарное удлинение штока клиновой задвижки ГРАНАР® KR12 DN125	8172,91	8847,58	9579,53	10322,18	10997,59	11672,27	12564,54	13239,21	13913,90	14685,91	15263,25
Стационарное удлинение штока клиновой задвижки ГРАНАР® KR12 DN150	8148,37	8823,12	9554,99	10298,39	10973,06	11647,69	12540,00	13214,67	13889,27	14661,38	15410,50
Стационарное удлинение штока клиновой задвижки ГРАНАР® KR12 DN200	8040,42	8715,17	9447,04	10190,44	10865,02	11539,78	12432,05	13106,78	13781,42	14553,37	15583,46
Стационарное удлинение штока клиновой задвижки ГРАНАР® KR12 DN250	7930,03	8604,70	9336,63	10080,03	10754,64	11429,39	12321,66	12996,33	13671,01	14443,04	15192,14
Стационарное удлинение штока клиновой задвижки ГРАНАР® KR12 DN300	7757,05	8431,74	9163,67	9907,07	10583,60	11256,41	12148,70	12823,37	13498,04	14270,06	15019,18
Стационарное удлинение штока клиновой задвижки ГРАНАР® KR12 DN350	-	8121,36	8853,32	9596,66	10271,39	10946,12	11838,42	12576,54	13251,08	13959,75	14708,86
Стационарное удлинение штока клиновой задвижки ГРАНАР® KR12 DN400	-	8027,02	8758,80	9502,32	10176,86	10851,59	11743,90	12418,63	13093,17	13865,22	14435,36

Стационарное удлинение штока клиновой задвижки ГРАНАР серии KR12 (под электропривод)

Наименование	Высота штока от оси задвижки до верхней точки штока, (мм)										
	1000	1001-1500	1501-2000	2001-2500	2501-3000	3001-3500	3501-4000	4001-4500	4501-5000	5001-5500	5501-6000
	в рублях без учета НДС										
Стационарное удлинение штока клиновой задвижки ГРАНАР® KR12 DN50	7102,27	8340,98	9579,69	10818,41	12200,12	13438,83	14677,54	15979,27	17217,98	18456,51	19734,93
Стационарное удлинение штока клиновой задвижки ГРАНАР® KR12 DN65	7050,63	8289,34	9527,86	10766,58	12148,47	13387,19	14625,90	15927,44	17166,15	18404,86	19683,66
Стационарное удлинение штока клиновой задвижки ГРАНАР® KR12 DN80	6909,49	8214,95	9453,66	10692,37	12074,08	13312,80	14551,51	15853,24	17091,76	18330,47	19609,27
Стационарное удлинение штока клиновой задвижки ГРАНАР® KR12 DN100	6897,56	8136,27	9374,98	10613,69	11995,41	13234,12	14472,83	15774,56	17013,27	18251,80	19530,59
Стационарное удлинение штока клиновой задвижки ГРАНАР® KR12 DN125	8077,64	8752,31	9426,98	10170,36	10845,05	11519,72	12469,25	13143,94	13818,61	14533,37	15282,49
Стационарное удлинение штока клиновой задвижки ГРАНАР® KR12 DN150	8064,14	8738,85	9413,48	10156,88	10831,55	11506,19	12455,73	13130,44	13805,19	14519,87	15268,99
Стационарное удлинение штока клиновой задвижки ГРАНАР® KR12 DN200	7956,17	8630,90	9305,44	10048,93	10723,51	11398,27	12347,82	13022,51	13697,16	14411,86	15430,95

*Оплата производится в рублях по внутреннему курсу компании.

Компания оставляет за собой право вносить конструктивные изменения
 Завод Газмашстрой - Производство и продажа газового оборудования

Тел.: (8452) 400-114, 400-115 zakaz@gazmashstroj.ru Каталог продукции: газмашстрой.рф

Наименование	Высота штока от оси задвижки до верхней точки штока, (мм)										
	1000	1001-1500	1501-2000	2001-2500	2501-3000	3001-3500	3501-4000	4001-4500	4501-5000	5001-5500	5501-6000
	в рублях без учета НДС										
Стационарное удлинение штока клиновой задвижки ГРАНАР® KR12 DN250	7837,18	8511,87	9186,55	9929,94	10604,56	11279,29	12228,81	12903,50	13578,18	14292,93	15042,05
Стационарное удлинение штока клиновой задвижки ГРАНАР® KR12 DN300	7676,97	8347,49	9022,16	9765,56	10440,23	11114,92	12064,45	12739,12	13413,79	14128,57	14877,67
Стационарное удлинение штока клиновой задвижки ГРАНАР® KR12 DN350	–	8037,14	8711,81	9455,21	10129,88	10804,55	11754,10	12428,77	13103,44	13818,20	14567,32
Стационарное удлинение штока клиновой задвижки ГРАНАР® KR12 DN400	–	8023,62	8698,30	9441,69	10116,36	10791,06	11740,58	12415,25	13089,93	13804,70	14553,80
Стационарное удлинение штока клиновой задвижки ГРАНАР® KR12 DN450	–	6834,24	8080,86	9499,25	10745,86	11992,48	13410,88	14657,50	15904,14	17150,73	18569,14
Стационарное удлинение штока клиновой задвижки ГРАНАР® KR12 DN500	–	–	7684,34	9102,84	10349,45	11596,07	13014,49	14261,03	15507,71	16754,31	18172,75
Стационарное удлинение штока клиновой задвижки ГРАНАР® KR12 DN600	–	–	7320,41	8738,81	9985,43	11232,12	12650,45	13897,06	15143,64	16390,30	17808,63

Клапаны балансировочные

Клапаны балансировочные латунные VIR 9505, PN 2,5

Наименование товара	DN, (мм)	PN, (МПа)	Тип присоединения	у.е.* без НДС	Срок поставки
VIR 9505	15	2,5	p/p	30,46	складская позиция
VIR 9505	20	2,5	p/p	31,42	складская позиция
VIR 9505	25	2,5	p/p	36,45	складская позиция
VIR 9505	32	2,5	p/p	51,61	складская позиция
VIR 9505	40	2,5	p/p	65,24	складская позиция
VIR 9505	50	2,5	p/p	85,72	складская позиция



Клапаны балансировочные латунные VIR 9515, PN 2,5

VIR 9515	15	2,5	p/p	28,14	складская позиция
VIR 9515	20	2,5	p/p	29,99	складская позиция
VIR 9515	25	2,5	p/p	37,56	складская позиция
VIR 9515	32	2,5	p/p	55,45	складская позиция
VIR 9515	40	2,5	p/p	67,63	складская позиция
VIR 9515	50	2,5	p/p	98,81	складская позиция



Клапаны балансировочные чугунные ГРАНБАЛАНС® КБЧ, серии 10, PN 1,6

КБЧ	65	1,6	ф/ф	177,40	складская позиция
КБЧ	80	1,6	ф/ф	226,11	складская позиция
КБЧ	100	1,6	ф/ф	313,22	складская позиция
КБЧ	125	1,6	ф/ф	440,47	складская позиция
КБЧ	150	1,6	ф/ф	552,05	складская позиция
КБЧ	200	1,6	ф/ф	1209,81	складская позиция
КБЧ	250	1,6	ф/ф	1776,55	6-8 недель
КБЧ	300	1,6	ф/ф	2409,84	6-8 недель



Клапаны балансировочные автоматические ГРАНБАЛАНС® КБА, серии 20, PN 2,5

КБА	15	2,5	p/p	197,03	складская позиция
КБА	20	2,5	p/p	210,83	складская позиция
КБА	25	2,5	p/p	246,69	складская позиция
КБА	32	2,5	p/p	354,34	6-8 недель
КБА	40	2,5	p/p	403,20	6-8 недель
КБА	50	2,5	p/p	596,61	6-8 недель



Дополнительное оборудование

Комплект измерительных ниппелей для балансировочного клапана ГРАНБАЛАНС®	8,47	складская позиция
Ниппель измерительный с функцией дренажа 1/4"	7,09	складская позиция
Расходомер T550 для балансировочных клапанов VIR и ГРАНБАЛАНС®	2 754,24	8-10 недель



*Оплата производится в рублях по внутреннему курсу компании.

Компания оставляет за собой право вносить конструктивные изменения
Завод Газмашстрой - Производство и продажа газового оборудования

Тел.: (8452) 400-114, 400-115 zakaz@gazmashstroj.ru Каталог продукции: газмашстрой.рф

Наименование товара	DN, (мм)	PN, (МПа)	Тип присоединения	T _{макс.} , (°C)	у.е.* без НДС	Срок поставки
---------------------	----------	-----------	-------------------	---------------------------	---------------	---------------

Шаровые краны для воды полнопроходные, PN 2,5, T_{макс.} = 110 °C (рукоятка – обычная)**

Бостон		Чикаго					
35.239	34.499	8	2,5	внутр. резьба	110	2,16/2,42	складская позиция
-	34.500	10	2,5	внутр. резьба	110	2,07/2,46	складская позиция
-	34.501	15	2,5	внутр. резьба	110	3,27	складская позиция
-	34.502	20	2,5	внутр. резьба	110	4,81	складская позиция
-	34.503	25	2,5	внутр. резьба	110	7,21	складская позиция
-	34.504	32	2,5	внутр. резьба	110	10,76	складская позиция
-	34.505	40	2,5	внутр. резьба	110	11,35/15,81	складская позиция
35.006	34.506	50	2,5	внутр. резьба	110	23,5/24,58	складская позиция
-	34.507	65	2,5	внутр. резьба	110	52,97	складская позиция
-	34.509	100	2,5	внутр. резьба	110	107,77	складская позиция



Шаровые краны для воды полнопроходные, PN 2,5, T_{макс.} = 110 °C (рукоятка – бабочка)

Бостон		Чикаго					
35.120	34.510	10	2,5	внутр. резьба	110	2,19/2,42	складская позиция
-	34.511	15	2,5	внутр. резьба	110	3,27	складская позиция
-	34.512	20	2,5	внутр. резьба	110	4,81	складская позиция
-	34.513	25	2,5	внутр. резьба	110	7,21	складская позиция



Наименование товара	DN, (мм)	PN, (МПа)	Тип присоединения	T _{макс.} , (°C)	у.е.* без НДС	Срок поставки
---------------------	----------	-----------	-------------------	---------------------------	---------------	---------------

Шаровые краны для воды полнопроходные, PN 2,5, T_{макс.} = 100 °C (рукоятка – бабочка)

Бостон		Чикаго					
35.361	-	15	2,5	внешн./внешн. резьба	100	3,57	складская позиция



Шаровые краны для воды полнопроходные, PN 2,5, T_{макс.} = 110 °C (рукоятка – бабочка)

Бостон		Чикаго					
-	34.527	15	2,5	внутр./внешн. резьба	110	3,47	складская позиция
35.352	-	20	2,5	внутр./внешн. резьба	110	5,53	складская позиция
35.353	-	25	2,5	внутр./внешн. резьба	110	7,52	складская позиция



Шаровые краны для воды полнопроходные, PN 2,5, T_{макс.} = 110 °C (рукоятка – обычная)**

Бостон		Чикаго					
35.250	-	10	2,5	внутр./внешн. резьба	110	2,57	складская позиция
-	34.531	15	2,5	внутр./внешн. резьба	110	3,63	складская позиция
35.252	34.532	20	2,5	внутр./внешн. резьба	110	5,00\5,52	складская позиция
-	34.533	25	2,5	внутр./внешн. резьба	110	7,48	складская позиция
35.254	34.534	32	2,5	внутр./внешн. резьба	110	12,24	складская позиция
35.255	-	40	2,5	внутр./внешн. резьба	110	17,13	складская позиция
35.256	-	50	2,5	внутр./внешн. резьба	110	22,98	складская позиция



Шаровые краны для воды полнопроходные «БОСТОН», PN 1,6, T_{макс.} = 110 °C (рукоятка – бабочка), с американкой

35.555	15	1,6	внутр./внешн. резьба	110	5,09	складская позиция
35.556	20	1,6	внутр./внешн. резьба	110	8,91	складская позиция



*Оплата производится в рублях по внутреннему курсу компании.

Компания оставляет за собой право вносить конструктивные изменения
Завод Газмашстрой - Производство и продажа газового оборудования

Тел.: (8452) 400-114, 400-115 zakaz@gazmashstroj.ru Каталог продукции: газмашстрой.рф

Наименование товара	DN, (мм)	PN, (МПа)	Тип присоединения	T _{макс.} , (°C)	у.е.* без НДС	Срок поставки
---------------------	----------	-----------	-------------------	---------------------------	---------------	---------------



Шаровые краны для воды полнопроходные «БОСТОН», PN 1,6, T_{макс.} = 110 °C (рукоятка – бабочка), с американкой

35.561	15	1,6	внутр. резьба	110	4,58	складская позиция
35.562	20	1,6	внутр. резьба	110	6,49	складская позиция
35.563	25	1,6	внутр. резьба	110	9,86	складская позиция



Шаровые краны для воды полнопроходные «БОСТОН», PN 1,6, T_{макс.} = 110 °C (рукоятка – бабочка), с дренажом

35.341	15	1,6	внутр. резьба	110	4,29	складская позиция
35.342	20	1,6	внутр. резьба	110	5,71	складская позиция
35.343	25	1,6	внутр. резьба	110	8,62	складская позиция

Наименование товара	DN, (мм)	PN, (МПа)	Тип присоединения	T _{макс.} , (°C)	у.е.* без НДС	Срок поставки
---------------------	----------	-----------	-------------------	---------------------------	---------------	---------------



Шаровые краны для воды стандартный проход «ДЕЛЬТА», PN 1,6, T_{макс.} = 110 °C (рукоятка – обычная)**

35.701	15	1,6	внутр. резьба	110	2,34	складская позиция
35.703	25	1,6	внутр. резьба	110	4,54	складская позиция
35.709	100	1,6	внутр. резьба	110	75,96	складская позиция



Шаровые краны для воды стандартный проход «ДЕЛЬТА», PN 1,6, T_{макс.} = 110 °C (рукоятка – бабочка)

35.711	10	1,6	внутр. резьба	110	1,81	складская позиция
35.712	15	1,6	внутр. резьба	110	2,34	складская позиция



Шаровые краны водоразборные с прижимным сальником, PN 1,6\2,5, T_{макс.} = 110 °C

Дакота, PN16

35.232	25/32	1,6	внешн. резьба	110	6,53	складская позиция
--------	-------	-----	---------------	-----	------	-------------------

Аризона, PN25

35.019	15/20	2,5	внешн. резьба	110	4,03	складская позиция
--------	-------	-----	---------------	-----	------	-------------------



Шаровые краны для газа «БОСТОН ГАЗ», PN 0,5 (рукоятка – обычная/бабочка)

36.001/36.011	20	0,5	внутр. резьба		3,64/3,53	складская позиция
36.005	50	0,5	внутр. резьба		19,49	складская позиция

*Оплата производится в рублях по внутреннему курсу компании.

Компания оставляет за собой право вносить конструктивные изменения
Завод Газмашстрой - Производство и продажа газового оборудования

Тел.: (8452) 400-114, 400-115 zakaz@gazmashstroj.ru Каталог продукции: газмашстрой.рф

Тип	DN, (мм)	Kvs, (м³/ч)	Мин. расход, (м³/ч)	Макс. продолж. расход, (м³/ч)	у.е.* без НДС	Срок поставки
-----	----------	-------------	---------------------	-------------------------------	---------------	---------------

Регулирующие клапаны с пилотным управлением серии КАТ

Клапаны КАТ10, PN 1,6 МПа, корпус - высокопрочный чугун GGG40, Tmax=80 °C
Редукционные клапаны КАТ10/01



KAT10/01-02-01-040-16-Ф/Ф	40	43	< 1	25	945,00	складская позиция
KAT10/01-02-01-050-16-Ф/Ф	50	43		40	973,83	складская позиция
KAT10/01-02-01-065-16-Ф/Ф	65	43		40	1006,93	складская позиция
KAT10/01-02-01-080-16-Ф/Ф	80	103		90	1256,80	складская позиция
KAT10/01-02-01-100-16-Ф/Ф	100	167		160	1640,14	складская позиция
KAT10/01-02-01-150-16-Ф/Ф	150	407		350	3183,10	складская позиция
KAT10/01-02-01-200-16-Ф/Ф	200	676		480	4556,29	складская позиция
KAT10/01-02-01-250-16-Ф/Ф	250	1160		970	6775,17	складская позиция
KAT10/01-02-01-300-16-Ф/Ф	300	1600		1400	9348,56	складская позиция
KAT10/01-02-01-350-16-Ф/Ф	350	1600		1900	12296,75	8-10 недель
KAT10/01-02-01-400-16-Ф/Ф	400	3300		2500	21644,24	8-10 недель
KAT10/01-02-01-450-16-Ф/Ф	450	3300		3900	24633,00	8-10 недель
KAT10/01-02-01-500-16-Ф/Ф	500	7000		5600	25988,03	8-10 недель

Перепускные клапаны КАТ10/03



KAT10/03-02-01-040-16-Ф/Ф	40	43	< 1	25	1001,59	складская позиция
KAT10/03-02-01-050-16-Ф/Ф	50	43		40	1052,85	складская позиция
KAT10/03-02-01-065-16-Ф/Ф	65	43		40	1097,69	складская позиция
KAT10/03-02-01-080-16-Ф/Ф	80	103		90	1352,90	складская позиция
KAT10/03-02-01-100-16-Ф/Ф	100	167		160	1718,08	складская позиция
KAT10/03-02-01-150-16-Ф/Ф	150	407		350	3183,10	складская позиция
KAT10/03-02-01-200-16-Ф/Ф	200	676		480	4556,29	складская позиция
KAT10/03-02-01-250-16-Ф/Ф	250	1160		970	6775,17	складская позиция
KAT10/03-02-01-300-16-Ф/Ф	300	1600		1400	9348,56	складская позиция
KAT10/03-02-01-350-16-Ф/Ф	350	1600		1900	12296,75	8-10 недель
KAT10/03-02-01-400-16-Ф/Ф	400	3300		2500	21644,24	8-10 недель
KAT10/03-02-01-450-16-Ф/Ф	450	3300		3900	24633,00	8-10 недель
KAT10/03-02-01-500-16-Ф/Ф	500	7000		5600	25988,03	8-10 недель

Поплавковый клапан КАТ 10/08



KAT10/08-02-01-040-16-Ф/Ф	40	43	< 1	25	852,11	складская позиция
KAT10/08-02-01-050-16-Ф/Ф	50	43		40	904,43	складская позиция
KAT10/08-02-01-065-16-Ф/Ф	65	43		40	955,68	складская позиция
KAT10/08-02-01-080-16-Ф/Ф	80	103		90	1 239,72	складская позиция
KAT10/08-02-01-100-16-Ф/Ф	100	167		160	1 581,41	складская позиция
KAT10/08-02-01-150-16-Ф/Ф	150	407		350	2 833,94	складская позиция
KAT10/08-02-01-200-16-Ф/Ф	200	676		480	4 208,19	складская позиция
KAT10/08-02-01-250-16-Ф/Ф	250	1160		970	6 427,07	складская позиция
KAT10/08-02-01-300-16-Ф/Ф	300	1600		1400	8 999,39	складская позиция

Клапаны КАТ11, PN 1,6 МПа, корпус - высокопрочный чугун GGG40, Tmax=60 °C
Клапаны с ручным управлением КАТ11/00



KAT11/00-02-01-050-16-Ф/Ф	50	95	< 1	40	361,98	8-10 недель
KAT11/00-02-01-065-16-Ф/Ф	65	95		40	404,69	8-10 недель
KAT11/00-02-01-080-16-Ф/Ф	80	170		90	455,95	8-10 недель
KAT11/00-02-01-100-16-Ф/Ф	100	220		100	622,53	8-10 недель
KAT11/00-02-01-150-16-Ф/Ф	150	600		350	1218,36	8-10 недель

*Оплата производится в рублях по внутреннему курсу компании.

Компания оставляет за собой право вносить конструктивные изменения
 Завод Газмашстрой - Производство и продажа газового оборудования

Тел.: (8452) 400-114, 400-115 zakaz@gazmashstroj.ru Каталог продукции: газмашстрой.рф

Тип	DN, (мм)	Kvs, (м³/ч)	Мин. расход, (м³/ч)	Макс. продолж. расход, (м³/ч)	у.е.* без НДС	Срок поставки
-----	----------	-------------	---------------------	-------------------------------	---------------	---------------

Клапаны КАТ11, PN 1,6 МПа, корпус - высокопрочный чугун GGG40, Tmax=60 °С

Клапаны с ручным управлением КАТ11/00



KAT11/00-02-01-050-16-Ф/Ф	50	95	<1	40	361,98	8-10 недель
KAT11/00-02-01-065-16-Ф/Ф	65	95		40	404,69	8-10 недель
KAT11/00-02-01-080-16-Ф/Ф	80	170		90	455,95	8-10 недель
KAT11/00-02-01-100-16-Ф/Ф	100	220		100	622,53	8-10 недель
KAT11/00-02-01-150-16-Ф/Ф	150	600		350	1218,36	8-10 недель
KAT11/00-02-01-200-16-Ф/Ф	200	800	<1	480	1972,22	8-10 недель
KAT11/00-02-01-250-16-Ф/Ф	250	1250		970	3413,75	8-10 недель
KAT11/00-02-01-300-16-Ф/Ф	300	1900		1400	4474,07	8-10 недель
KAT11/00-02-01-350-16-Ф/Ф	350	1900		1400	7601,64	8-10 недель
KAT11/00-02-01-400-16-Ф/Ф	400	2600		2500	12702,51	8-10 недель
KAT11/00-02-01-500-16-Ф/Ф	500	5370		3890	20402,39	8-10 недель
KAT11/00-02-01-600-16-Ф/Ф	600	5370		5500	28840,12	8-10 недель

Редукционные клапаны КАТ11/02



KAT11/02-02-01-050-16-Ф/Ф	50	95	<1	40	557,39	8-10 недель
KAT11/02-02-01-065-16-Ф/Ф	65	95		40	616,12	8-10 недель
KAT11/02-02-01-080-16-Ф/Ф	80	170		90	738,92	8-10 недель
KAT11/02-02-01-100-16-Ф/Ф	100	220		100	959,95	8-10 недель
KAT11/02-02-01-150-16-Ф/Ф	150	600		350	1780,02	8-10 недель
KAT11/02-02-01-200-16-Ф/Ф	200	800		480	2610,76	8-10 недель
KAT11/02-02-01-250-16-Ф/Ф	250	1250		970	3740,49	8-10 недель
KAT11/02-02-01-300-16-Ф/Ф	300	1900		1400	5571,76	8-10 недель
KAT11/02-02-01-350-16-Ф/Ф	350	1900		1400	8141,95	8-10 недель
KAT11/02-02-01-400-16-Ф/Ф	400	2600		2500	13076,24	8-10 недель
KAT11/02-02-01-500-16-Ф/Ф	500	5370		3890	20819,90	8-10 недель
KAT11/02-02-01-600-16-Ф/Ф	600	5370		5500	28830,51	8-10 недель

Перепускные клапаны КАТ11/03



KAT11/03-02-01-050-16-Ф/Ф	50	95	<1	40	641,75	8-10 недель
KAT11/03-02-01-065-16-Ф/Ф	65	95		40	620,39	8-10 недель
KAT11/03-02-01-080-16-Ф/Ф	80	170		90	705,81	8-10 недель
KAT11/03-02-01-100-16-Ф/Ф	100	220		100	937,53	8-10 недель
KAT11/03-02-01-150-16-Ф/Ф	150	600		350	1277,08	8-10 недель
KAT11/03-02-01-200-16-Ф/Ф	200	800		480	2701,53	8-10 недель
KAT11/03-02-01-250-16-Ф/Ф	250	1250		970	3855,81	8-10 недель
KAT11/03-02-01-300-16-Ф/Ф	300	1900		1400	5629,42	8-10 недель
KAT11/03-02-01-350-16-Ф/Ф	350	1900		1400	8170,78	8-10 недель
KAT11/03-02-01-400-16-Ф/Ф	400	2600		2500	13076,24	8-10 недель
KAT11/03-02-01-500-16-Ф/Ф	500	5370		3890	20819,90	8-10 недель
KAT11/03-02-01-600-16-Ф/Ф	600	5370		5500	29128,42	8-10 недель

Поплавковый клапан КАТ 11/08






KAT11/08-02-01-050-16-Ф/Ф	50	95	<1	40	637,56	8-10 недель
KAT11/08-02-01-065-16-Ф/Ф	65	95		40	727,02	8-10 недель
KAT11/08-02-01-080-16-Ф/Ф	80	170		90	797,58	8-10 недель
KAT11/08-02-01-100-16-Ф/Ф	100	220		100	1 094,94	8-10 недель
KAT11/08-02-01-150-16-Ф/Ф	150	600		350	2 066,40	8-10 недель
KAT11/08-02-01-200-16-Ф/Ф	200	800		480	2 939,58	8-10 недель
KAT11/08-02-01-250-16-Ф/Ф	250	1250		970	4 399,92	8-10 недель
KAT11/08-02-01-300-16-Ф/Ф	300	1900		1400	6 446,16	8-10 недель

*Оплата производится в рублях по внутреннему курсу компании.

Компания оставляет за собой право вносить конструктивные изменения
Завод Газмашстрой - Производство и продажа газового оборудования

Тел.: (8452) 400-114, 400-115 zakaz@gazmashstroj.ru Каталог продукции: газмашстрой.рф

	Тип	DN, (мм)/ G(дюймы)	у.е.* без НДС	Срок поставки	
	Воздушные клапаны кинетические ГРАНРЕГ®, KAT50 PN16, T_{макс}=65°C, корпус — высокопрочный чугун GGG40				
	ГРАНРЕГ KAT50-02-03-050-16-Ф	50 ф	331,02	8-10 недель	
	ГРАНРЕГ KAT50-02-03-080-16-Ф	80 ф	319,27	8-10 недель	
	ГРАНРЕГ KAT50-02-03-100-16-Ф	100 ф	477,31	8-10 недель	
	ГРАНРЕГ KAT50-02-03-150-16-Ф	150 ф	659,90	8-10 недель	
	ГРАНРЕГ KAT50-02-03-200-16-Ф	200 ф	1452,2	8-10 недель	
	ГРАНРЕГ KAT50-02-03-250-16-Ф	250 ф	2044,8	8-10 недель	
	ГРАНРЕГ KAT50-02-03-300-16-Ф	300 ф	3299,5	8-10 недель	
		Воздушные клапаны комбинированные ГРАНРЕГ®, KAT51 PN16, T_{макс}=65°C, корпус — высокопрочный чугун GGG40			
		ГРАНРЕГ KAT51-02-03-050-16-Ф	50 ф	381,20	складская позиция
ГРАНРЕГ KAT51-02-03-080-16-Ф		80 ф	391,88	складская позиция	
ГРАНРЕГ KAT51-02-03-100-16-Ф		100 ф	546,71	складская позиция	
ГРАНРЕГ KAT51-02-03-150-16-Ф		150 ф	784,83	складская позиция	
ГРАНРЕГ KAT51-02-03-200-16-Ф		200 ф	1680,7	8-10 недель	
ГРАНРЕГ KAT51-02-03-250-16-Ф		250 ф	2159,1	8-10 недель	
ГРАНРЕГ KAT51-02-03-300-16-Ф		300 ф	3435,1	8-10 недель	
	Воздушные клапаны комбинированные ГРАНРЕГ® KAT55 PN16, корпус — сталь/нержавеющая сталь				
	ГРАНРЕГ KAT55-03-03-050-16-Р	50 р/р	1405,22	8-10 недель	
	ГРАНРЕГ KAT55-03-03-050-16-Ф	50 ф/ф	1480,68	8-10 недель	
	ГРАНРЕГ KAT55-03-03-080-16-Ф	80 ф/ф	1570,37	8-10 недель	
	ГРАНРЕГ KAT55-03-03-100-16-Ф	100 ф/ф	1674,31	8-10 недель	
	ГРАНРЕГ KAT55-03-03-150-16-Ф	150 ф/ф	1793,90	8-10 недель	
	ГРАНРЕГ KAT55-04-03-050-16-Р	50 р/р	2078,64	8-10 недель	
	ГРАНРЕГ KAT55-04-03-050-16-Ф	50 ф/ф	2287,93	8-10 недель	
	ГРАНРЕГ KAT55-04-03-080-16-Ф	80 ф/ф	2391,86	8-10 недель	
	ГРАНРЕГ KAT55-04-03-100-16-Ф	100 ф/ф	2571,25	8-10 недель	
ГРАНРЕГ KAT55-04-03-150-16-Ф	150 ф/ф	2690,85	8-10 недель		

*Оплата производится в рублях по внутреннему курсу компании.

Компания оставляет за собой право вносить конструктивные изменения
 Завод Газмашстрой - Производство и продажа газового оборудования

Тел.: (8452) 400-114, 400-115 zakaz@gazmashstroj.ru Каталог продукции: газмашстрой.рф

Наименование товара	DN, (мм)	PN, (МПа)	Тип присоединения	T _{макс.} , (°C)	у.е.* без НДС	Срок поставки
---------------------	----------	-----------	-------------------	---------------------------	---------------	---------------

Фильтры

Фильтры латунные, сетчатые муфтовые Y-образные, PN 1,6, T_{макс.} = 90 °C



20.120	15	1,6	р/р	90	3,39	складская позиция
20.121	20	1,6	р/р	90	4,85	складская позиция
20.122	25	1,6	р/р	90	8,60	складская позиция
20.023	32	1,6	р/р	90	14,38	складская позиция
20.024	40	1,6	р/р	90	20,95	складская позиция

Фильтры чугунные, сетчатые муфтовые, IS15, PN1,6, T_{макс.}=200 °C, со сливной пробкой



IS15-015	15	1,6	р/р	200	7,50	складская позиция
IS15-020	20	1,6	р/р	200	9,01	складская позиция
IS15-025	25	1,6	р/р	200	11,41	складская позиция
IS15-032	32	1,6	р/р	200	14,05	складская позиция
IS15-040	40	1,6	р/р	200	16,61	складская позиция
IS15-050	50	1,6	р/р	200	18,88	складская позиция

Фильтры чугунные, сетчатые фланцевые, IS16, PN1,6, T_{макс.}= 300 °C, со сливной пробкой



IS16-015	15	1,6	ф/ф	300	10,76	складская позиция
IS16-020	20	1,6	ф/ф	300	12,79	складская позиция
IS16-025	25	1,6	ф/ф	300	14,14	складская позиция
IS16-032	32	1,6	ф/ф	300	16,26	складская позиция
IS16-040	40	1,6	ф/ф	300	20,47	складская позиция
IS16-050	50	1,6	ф/ф	300	33,88	складская позиция
IS16-065	65	1,6	ф/ф	300	49,08	складская позиция
IS16-080	80	1,6	ф/ф	300	65,00	складская позиция
IS16-100	100	1,6	ф/ф	300	88,88	складская позиция
IS16-125	125	1,6	ф/ф	300	141,03	складская позиция
IS16-150	150	1,6	ф/ф	300	189,73	складская позиция
IS16-200	200	1,6	ф/ф	300	345,75	складская позиция
IS16-250	250	1,6	ф/ф	300	603,59	складская позиция
IS16-300	300	1,6	ф/ф	300	996,88	складская позиция
IS16-350	350	1,6	ф/ф	300	1566,40	складская позиция
IS16-400	400	1,6	ф/ф	300	1961,39	складская позиция

Наименование товара	DN, (мм)	Диаметр, (мм)	Длина, (мм)	Руб. без НДС	Срок поставки
---------------------	----------	---------------	-------------	--------------	---------------

Магнитные вставки к фильтрам IS15/IS16



MB-01-015/020	15	21	42	263,07	складская позиция
MB-01-025	25	26	50	390,72	складская позиция
MB-01-032	32	28	50	547,23	складская позиция
MB-01-040	40	38	65	588,30	складская позиция
MB-01-050	50	55	130	939,06	складская позиция
MB-01-065	65	65	160	1055,61	складская позиция
MB-01-080	80	80	190	1117,77	складская позиция
MB-01-100	100	95	230	1358,64	складская позиция
MB-01-125	125	125	270	2116,77	складская позиция
MB-01-150	150	155	320	2374,29	складская позиция
MB-01-200	200	200	380	2740,59	складская позиция
MB-01-250	250	250	440	4421,13	складская позиция
MB-01-300	300	300	510	6872,01	складская позиция
MB-01-350	350	350	570	11647,23	складская позиция
MB-01-400	400	400	630	14263,50	складская позиция

*Оплата производится в рублях по внутреннему курсу компании.

Компания оставляет за собой право вносить конструктивные изменения
Завод Газмашстрой - Производство и продажа газового оборудования

Тел.: (8452) 400-114, 400-115 zakaz@gazmashstroj.ru Каталог продукции: газмашстрой.рф

Наименование товара	DN, (мм)	PN, (МПа)	Тип присоединения	T _{макс.} , (°C)	у.е.* без НДС	Срок поставки
---------------------	----------	-----------	-------------------	---------------------------	---------------	---------------

Фильтры чугунные, сетчатые с магнитной вставкой MB-01, IS15M, PN1,6, Tмакс.=300 °C

IS15M-015	15	1,6	p/p	300	13,85	складская позиция
IS15M-020	20	1,6	p/p	300	15,36	складская позиция
IS15M-025	25	1,6	p/p	300	20,83	складская позиция
IS15M-032	32	1,6	p/p	300	27,26	складская позиция
IS15M-040	40	1,6	p/p	300	30,79	складская позиция
IS15M-050	50	1,6	p/p	300	41,53	складская позиция

Фильтры чугунные, сетчатые с магнитной вставкой MB-01, IS16M, PN1,6, Tмакс.= 300 °C

IS16M-015	15	1,6	ф/ф	300	17,12	складская позиция
IS16M-020	20	1,6	ф/ф	300	18,66	складская позиция
IS16M-025	25	1,6	ф/ф	300	22,88	складская позиция
IS16M-032	32	1,6	ф/ф	300	29,47	складская позиция
IS16M-040	40	1,6	ф/ф	300	34,65	складская позиция
IS16M-050	50	1,6	ф/ф	300	56,53	складская позиция
IS16M-065	65	1,6	ф/ф	300	74,55	складская позиция
IS16M-080	80	1,6	ф/ф	300	91,96	складская позиция
IS16M-100	100	1,6	ф/ф	300	121,64	складская позиция
IS16M-125	125	1,6	ф/ф	300	192,09	складская позиция
IS16M-150	150	1,6	ф/ф	300	247,01	складская позиция
IS16M-200	200	1,6	ф/ф	300	411,89	складская позиция
IS16M-250	250	1,6	ф/ф	300	692,67	складская позиция
IS16M-300	300	1,6	ф/ф	300	929,58	складская позиция
IS16M-350	350	1,6	ф/ф	300	1847,43	складская позиция
IS16M-400	400	1,6	ф/ф	300	2305,54	складская позиция

Наименование товара	DN, (мм)	PN, (МПа)	Тип присоединения	T _{макс.} , (°C)	у.е.* без НДС	Срок поставки
---------------------	----------	-----------	-------------------	---------------------------	---------------	---------------

Фильтры сетчатые фланцевые IS40, углеродистая сталь, PN 4,0, Tмакс. = 400 °C, со сливной пробкой



IS40-015	15	4,0	ф/ф	400	45,95	складская позиция
IS40-020	20	4,0	ф/ф	400	51,89	складская позиция
IS40-025	25	4,0	ф/ф	400	56,77	складская позиция
IS40-032	32	4,0	ф/ф	400	72,56	складская позиция
IS40-040	40	4,0	ф/ф	400	85,59	складская позиция
IS40-050	50	4,0	ф/ф	400	107,42	складская позиция
IS40-065	65	4,0	ф/ф	400	143,41	складская позиция
IS40-080	80	4,0	ф/ф	400	196,16	складская позиция
IS40-100	100	4,0	ф/ф	400	272,08	складская позиция
IS40-125	125	4,0	ф/ф	400	379,61	складская позиция
IS40-150	150	4,0	ф/ф	400	502,74	складская позиция
IS40-200	200	4,0	ф/ф	400	895,62	складская позиция
IS40-250	250	4,0	ф/ф	400	2030,65	складская позиция
IS40-300	300	4,0	ф/ф	400	2392,24	складская позиция
IS40-350	350	4,0	ф/ф	400	3202,36	складская позиция
IS40-400	400	4,0	ф/ф	400	4603,06	складская позиция

*Оплата производится в рублях по внутреннему курсу компании.

Компания оставляет за собой право вносить конструктивные изменения
 Завод Газмашстрой - Производство и продажа газового оборудования

Тел.: (8452) 400-114, 400-115 zakaz@gazmashstroj.ru Каталог продукции: газмашстрой.рф

Наименование товара	DN, (мм)	PN, (МПа)	Тип присоединения	T _{макс.} , (°C)	у.е.* без НДС	Срок поставки
Вентили запорные резьбовые тип 201, серый чугун, T_{макс.} = 200 °C, PN 1,6						
201	3/8"	1,6	р/р	200	15,59	складская позиция
201	1/2"	1,6	р/р	200	18,71	складская позиция
201	3/4"	1,6	р/р	200	20,28	складская позиция
201	1"	1,6	р/р	200	21,84	складская позиция
201	1 1/4"	1,6	р/р	200	24,18	складская позиция
201	1 1/2"	1,6	р/р	200	31,19	складская позиция
201	2"	1,6	р/р	200	35,87	складская позиция



Вентили запорные сальниковые ГРАНВЕНТ® серии KV16 фланцевые, чугун, T_{макс.} = 300 °C, PN 1,6						
KV16-015	15	1,6	ф/ф	300	23,40	складская позиция
KV16-020	20	1,6	ф/ф	300	24,82	складская позиция
KV16-025	25	1,6	ф/ф	300	31,20	складская позиция
KV16-032	32	1,6	ф/ф	300	38,29	складская позиция
KV16-040	40	1,6	ф/ф	300	39,71	складская позиция
KV16-050	50	1,6	ф/ф	300	49,64	складская позиция
KV16-065	65	1,6	ф/ф	300	75,17	складская позиция
KV16-080	80	1,6	ф/ф	300	97,86	складская позиция
KV16-100	100	1,6	ф/ф	300	143,24	складская позиция
KV16-125	125	1,6	ф/ф	300	199,97	складская позиция
KV16-150	150	1,6	ф/ф	300	262,37	складская позиция
KV16-200	200	1,6	ф/ф	300	633,93	складская позиция



Вентили запорные фланцевые тип 215, серый чугун, T_{макс.} = 300 °C, PN 1,6						
215-015	15	1,6	ф/ф	300	27,53	складская позиция
215-020	20	1,6	ф/ф	300	29,19	складская позиция
215-025	25	1,6	ф/ф	300	36,70	складская позиция
215-032	32	1,6	ф/ф	300	45,05	складская позиция
215-040	40	1,6	ф/ф	300	46,72	складская позиция
215-050	50	1,6	ф/ф	300	58,40	складская позиция
215-065	65	1,6	ф/ф	300	88,43	складская позиция
215-080	80	1,6	ф/ф	300	115,13	складская позиция
215-100	100	1,6	ф/ф	300	168,52	складская позиция
215-125	125	1,6	ф/ф	300	235,25	складская позиция
215-150	150	1,6	ф/ф	300	308,67	складская позиция
215-200	200	1,6	ф/ф	300	745,81	складская позиция
215-250	250	1,6	ф/ф	300	1107,86	складская позиция
215-300	300	1,6	ф/ф	300	1856,18	складская позиция



Вентили запорные сальниковые фланцевые тип 215F, сталь, T_{макс.} = 400 °C, PN 4,0						
215F-015	15	4,0	ф/ф	400	73,99	складская позиция
215F-020	20	4,0	ф/ф	400	81,83	складская позиция
215F-025	25	4,0	ф/ф	400	93,14	складская позиция
215F-032	32	4,0	ф/ф	400	127,97	складская позиция
215F-040	40	4,0	ф/ф	400	147,98	складская позиция
215F-050	50	4,0	ф/ф	400	206,31	складская позиция
215F-065	65	4,0	ф/ф	400	273,34	складская позиция
215F-080	80	4,0	ф/ф	400	390,86	складская позиция
215F-100	100	4,0	ф/ф	400	507,51	складская позиция
215F-125	125	4,0	ф/ф	400	990,64	складская позиция
215F-150	150	4,0	ф/ф	400	1 203,04	складская позиция
215F-200	200	4,0	ф/ф	400	2 140,58	складская позиция

Вентили запорные сальниковые ГРАНВЕНТ® серии KV40 фланцевые, сталь, T_{макс.} = 400 °C, PN 4,0						
KV40-015	15	4,0	ф/ф	400	61,72	складская позиция
KV40-020	20	4,0	ф/ф	400	67,44	складская позиция
KV40-025	25	4,0	ф/ф	400	72,22	складская позиция
KV40-032	32	4,0	ф/ф	400	106,74	складская позиция
KV40-040	40	4,0	ф/ф	400	126,47	складская позиция
KV40-050	50	4,0	ф/ф	400	159,09	складская позиция
KV40-065	65	4,0	ф/ф	400	208,16	складская позиция
KV40-080	80	4,0	ф/ф	400	297,89	складская позиция
KV40-100	100	4,0	ф/ф	400	388,45	складская позиция
KV40-125	125	4,0	ф/ф	400	742,05	складская позиция
KV40-150	150	4,0	ф/ф	400	931,45	складская позиция
KV40-200	200	4,0	ф/ф	400	1 463,82	складская позиция
KV40-250	250	4,0	ф/ф	400	1818,40	складская позиция
KV40-300	300	4,0	ф/ф	400	3070,14	складская позиция
KV40-350	350	4,0	ф/ф	400	4169,00	складская позиция
KV40-400	400	4,0	ф/ф	400	6463,32	складская позиция



*Оплата производится в рублях по внутреннему курсу компании.

Компания оставляет за собой право вносить конструктивные изменения
 Завод Газмашстрой - Производство и продажа газового оборудования

Тел.: (8452) 400-114, 400-115 zakaz@gazmashstroj.ru Каталог продукции: газмашстрой.рф

Наименование товара	DN, (мм)	PN, (МПа)	Тип присоединения	T _{макс.} , (°C)	у.е.* без НДС	Срок поставки
---------------------	----------	-----------	-------------------	---------------------------	---------------	---------------

Вентили запорные фланцевые тип 234А с сальфонным уплотнением, T_{макс.} = 300 °C, PN 1,6

234А-015	15	1,6	ф/ф	300	53,05	складская позиция
234А-020	20	1,6	ф/ф	300	56,31	складская позиция
234А-025	25	1,6	ф/ф	300	63,65	складская позиция
234А-032	32	1,6	ф/ф	300	75,08	складская позиция
234А-040	40	1,6	ф/ф	300	84,87	складская позиция
234А-050	50	1,6	ф/ф	300	98,75	складская позиция
234А-065	65	1,6	ф/ф	300	136,29	складская позиция
234А-080	80	1,6	ф/ф	300	173,83	складская позиция
234А-100	100	1,6	ф/ф	300	234,22	складская позиция
234А-125	125	1,6	ф/ф	300	360,72	складская позиция
234А-150	150	1,6	ф/ф	300	454,57	складская позиция
234А-200	200	1,6	ф/ф	300	1238,03	складская позиция
234А-250	250	1,6	ф/ф	300	1779,92	складская позиция



Вентили запорные фланцевые тип 234F с сальфонным уплотнением, T_{макс.} = 400 °C, PN 4,0

234F-015	15	4,0	ф/ф	400	117,52	складская позиция
234F-020	20	4,0	ф/ф	400	124,48	складская позиция
234F-025	25	4,0	ф/ф	400	132,31	складская позиция
234F-032	32	4,0	ф/ф	400	178,46	складская позиция
234F-040	40	4,0	ф/ф	400	222,85	складская позиция
234F-050	50	4,0	ф/ф	400	281,18	складская позиция
234F-065	65	4,0	ф/ф	400	389,12	складская позиция
234F-080	80	4,0	ф/ф	400	516,21	складская позиция
234F-100	100	4,0	ф/ф	400	654,62	складская позиция
234F-125	125	4,0	ф/ф	400	1 033,30	складская позиция
234F-150	150	4,0	ф/ф	400	1 178,67	складская позиция

Вентили запорные сальфонные фланцевые ГРАНВЕНТ® серии KV20, T_{макс.} = 300 °C, PN 1,6

KV20-015	15	1,6	ф/ф	300	49,80	складская позиция
KV20-020	20	1,6	ф/ф	300	53,06	складская позиция
KV20-025	25	1,6	ф/ф	300	58,77	складская позиция
KV20-032	32	1,6	ф/ф	300	70,20	складская позиция
KV20-040	40	1,6	ф/ф	300	79,18	складская позиция
KV20-050	50	1,6	ф/ф	300	92,24	складская позиция
KV20-065	65	1,6	ф/ф	300	127,34	складская позиция
KV20-080	80	1,6	ф/ф	300	162,44	складская позиция
KV20-100	100	1,6	ф/ф	300	217,13	складская позиция
KV20-125	125	1,6	ф/ф	300	336,31	складская позиция
KV20-150	150	1,6	ф/ф	300	422,83	складская позиция

Вентили запорные сальфонные фланцевые ГРАНВЕНТ® серии KV45, T_{макс.} = 400 °C, PN 4,0

KV45-015	15	4,0	ф/ф	400	98,02	складская позиция
KV45-020	20	4,0	ф/ф	400	103,83	складская позиция
KV45-025	25	4,0	ф/ф	400	110,37	складская позиция
KV45-032	32	4,0	ф/ф	400	148,85	складская позиция
KV45-040	40	4,0	ф/ф	400	185,88	складская позиция
KV45-050	50	4,0	ф/ф	400	234,53	складская позиция
KV45-065	65	4,0	ф/ф	400	324,57	складская позиция
KV45-080	80	4,0	ф/ф	400	383,63	складская позиция
KV45-100	100	4,0	ф/ф	400	546,03	складская позиция
KV45-125	125	4,0	ф/ф	400	799,93	складская позиция
KV45-150	150	4,0	ф/ф	400	983,14	складская позиция
KV45-200	200	4,0	ф/ф	400	1 714,38	складская позиция
KV45-250	250	4,0	ф/ф	400	2175,97	складская позиция
KV45-300	300	4,0	ф/ф	400	3552,85	складская позиция
KV45-350	350	4,0	ф/ф	400	4604,88	складская позиция
KV45-400	400	4,0	ф/ф	400	8031,26	складская позиция

Запорный игольчатый клапан, латунь, VYC 147, T_{макс.} = 200 °C, PN 20,0

VYC 147-01	8	20,0	р/р	200	35,25	складская позиция
VYC 147-01	10	20,0	р/р	200	43,75	складская позиция
VYC 147-01	15	20,0	р/р	200	45,99	складская позиция
VYC 147-01	20	20,0	р/р	200	86,76	складская позиция
VYC 147-01	25	20,0	р/р	200	143,76	складская позиция
VYC 147-01	32	20,0	р/р	200	208,21	складская позиция
VYC 147-01	40	20,0	р/р	200	221,92	складская позиция
VYC 147-01	50	20,0	р/р	200	374,10	складская позиция

Запорный игольчатый клапан, углеродистая сталь, VYC 147, T_{макс.} = 400 °C, PN 25,0

VYC 147-02	8	25,0	р/р	400	35,47	складская позиция
VYC 147-02	10	25,0	р/р	400	40,49	складская позиция
VYC 147-02	15	25,0	р/р	400	43,29	складская позиция
VYC 147-02	20	25,0	р/р	400	77,69	складская позиция
VYC 147-02	25	25,0	р/р	400	107,63	складская позиция
VYC 147-02	32	25,0	р/р	400	154,01	складская позиция
VYC 147-02	40	25,0	р/р	400	180,76	складская позиция
VYC 147-02	50	25,0	р/р	400	282,62	складская позиция



*Оплата производится в рублях по внутреннему курсу компании.

Компания оставляет за собой право вносить конструктивные изменения
 Завод Газмашстрой - Производство и продажа газового оборудования

Тел.: (8452) 400-114, 400-115 zakaz@gazmashstroj.ru Каталог продукции: газмашстрой.рф

Запорный игольчатый клапан, нержавеющая сталь, VYC 147, T_{макс.} = 400 °С, PN 25,0

VYC 147-03	8	25,0	p/p	400	55,63	складская позиция
VYC 147-03	10	25,0	p/p	400	69,36	складская позиция
VYC 147-03	15	25,0	p/p	400	78,26	складская позиция
VYC 147-03	20	25,0	p/p	400	122,61	складская позиция
VYC 147-03	25	25,0	p/p	400	239,11	складская позиция
VYC 147-03	32	25,0	p/p	400	335,27	складская позиция
VYC 147-03	40	25,0	p/p	400	445,02	складская позиция
VYC 147-03	50	25,0	p/p	400	639,90	складская позиция

Обратные клапаны

Затвор обратный поворотный ГРАНЛОК®, T_{макс.} = 95 °С, PN 1,6



Наименование товара	DN, (мм)	PN, (МПа)	Тип присоединения	T _{макс.} , (°С)	Руб. без НДС	Срок поставки
ЗОП-040 x 16 Затвор обратный поворотный, ГРАНЛОК®	40	1,6	м/ф	95	761,60	складская позиция
ЗОП-050 x 16 Затвор обратный поворотный, ГРАНЛОК®	50	1,6	м/ф	95	792,96	складская позиция
ЗОП-065 x 16 Затвор обратный поворотный, ГРАНЛОК®	65	1,6	м/ф	95	929,60	складская позиция
ЗОП-080 x 16 Затвор обратный поворотный, ГРАНЛОК®	80	1,6	м/ф	95	1016,96	складская позиция
ЗОП-100 x 16 Затвор обратный поворотный, ГРАНЛОК®	100	1,6	м/ф	95	1173,76	складская позиция
ЗОП-125 x 16 Затвор обратный поворотный, ГРАНЛОК®	125	1,6	м/ф	95	1285,76	складская позиция
ЗОП-150 x 16 Затвор обратный поворотный, ГРАНЛОК®	150	1,6	м/ф	95	1608,32	складская позиция
ЗОП-200 x 16 Затвор обратный поворотный, ГРАНЛОК®	200	1,6	м/ф	95	2776,48	складская позиция
ЗОП-250 x 16 Затвор обратный поворотный, ГРАНЛОК®	250	1,6	м/ф	95	4324,32	складская позиция
ЗОП-300 x 16 Затвор обратный поворотный, ГРАНЛОК®	300	1,6	м/ф	95	9492	складская позиция



Обратные клапаны стальные межфланцевые CV-1, PN 16, T_{макс.} = 110 °С

CV-1-125	125	16	м/ф	110	1 148	складская позиция
----------	-----	----	-----	-----	-------	-------------------

Наименование товара	DN, (мм)	PN, (МПа)	Тип присоединения	T _{макс.} , (°С)	у.е.* без НДС	Срок поставки
---------------------	----------	-----------	-------------------	---------------------------	---------------	---------------

Обратные клапаны межфланцевые CV16, T_{макс.} = 110 °С, PN 1,6

CV16-040	40	1,6	м/ф	110	26,61	складская позиция
CV16-050	50	1,6	м/ф	110	26,61	складская позиция
CV16-065	65	1,6	м/ф	110	32,98	складская позиция
CV16-080	80	1,6	м/ф	110	39,45	складская позиция
CV16-100	100	1,6	м/ф	110	54,27	складская позиция
CV16-125	125	1,6	м/ф	110	70,00	складская позиция
CV16-150	150	1,6	м/ф	110	75,94	складская позиция
CV16-200	200	1,6	м/ф	110	136,05	складская позиция
CV16-250	250	1,6	м/ф	110	218,52	складская позиция
CV16-300	300	1,6	м/ф	110	319,92	складская позиция
CV16-350	350	1,6	м/ф	110	730,91	складская позиция
CV16-400	400	1,6	м/ф	110	1050,87	складская позиция
CV16-500	500	1,6	м/ф	110	2340,11	складская позиция



Примечание: Под заказ возможна поставка обратных клапанов CV-16 DN 450, 600-1200.

По вопросам цены и сроков поставки обращайтесь в офис Компании АДЛ к инженерам отдела продаж трубопроводной арматуры общепромышленного применения.

Обратные клапаны CVS40, DN 1,5-10,0

CVS40	15	4,0	м/ф	400	20,96	складская позиция
CVS40	20	4,0	м/ф	400	24,45	складская позиция
CVS40	25	4,0	м/ф	400	28,89	складская позиция
CVS40	32	4,0	м/ф	400	39,03	складская позиция
CVS40	40	4,0	м/ф	400	46,06	складская позиция
CVS40	50	4,0	м/ф	400	62,46	складская позиция
CVS40	65	4,0	м/ф	400	79,62	складская позиция
CVS40	80	4,0	м/ф	400	126,40	складская позиция
CVS40	100	4,0	м/ф	400	152,99	складская позиция
CVS40	125	4,0	м/ф	400	299,64	складская позиция
CVS40	150	4,0	м/ф	400	484,64	складская позиция
CVS40	200	4,0	м/ф	400	754,14	складская позиция
CVS40	250	4,0	м/ф	400	1 446,43	складская позиция
CVS40	300	4,0	м/ф	400	2 285,41	складская позиция



*Оплата производится в рублях по внутреннему курсу компании.

Компания оставляет за собой право вносить конструктивные изменения

Завод Газмашстрой - Производство и продажа газового оборудования

Тел.: (8452) 400-114, zakaz@gazmashstroj.ru Каталог продукции: газмашстрой.рф

Наименование товара	DN, (мм)	PN, (МПа)	Тип присоединения	T _{макс.} , (°C)	у.е.* без НДС	Срок поставки
Обратные клапаны межфланцевые VYC170, 172, T_{макс.} = 250 °C, PN 1,6						
Корпус, седло – бронза, диск – нержавеющей сталь						
VYC 170-01	15	1,6	м/ф	250	26,90	складская позиция
VYC 170-01	20	1,6	м/ф	250	34,09	складская позиция
VYC 170-01	25	1,6	м/ф	250	41,69	складская позиция
VYC 170-01	32	1,6	м/ф	250	57,34	складская позиция
VYC 170-01	40	1,6	м/ф	250	65,15	складская позиция
VYC 170-01	50	1,6	м/ф	250	77,61	складская позиция
VYC 170-01	65	1,6	м/ф	250	109,47	складская позиция
VYC 170-01	80	1,6	м/ф	250	127,71	складская позиция
VYC 170-01	100	1,6	м/ф	250	189,35	складская позиция
VYC 172-01	125	1,6	м/ф	250	553,41	складская позиция
VYC 172-01	150	1,6	м/ф	250	687,00	складская позиция
VYC 172-01	200	1,6	м/ф	250	962,39	складская позиция



Обратные клапаны межфланцевые VYC170, 172, T_{макс.} = 400 °C, PN 4,0
Корпус, седло – углеродистая сталь, диск – нержавеющей сталь

VYC 170-02	15	4,0	м/ф	400	34,86	складская позиция
VYC 170-02	20	4,0	м/ф	400	43,71	складская позиция
VYC 170-02	25	4,0	м/ф	400	50,71	складская позиция
VYC 170-02	32	4,0	м/ф	400	63,80	складская позиция
VYC 170-02	40	4,0	м/ф	400	68,96	складская позиция
VYC 170-02	50	4,0	м/ф	400	91,91	складская позиция
VYC 170-02	65	4,0	м/ф	400	128,01	складская позиция
VYC 170-02	80	4,0	м/ф	400	175,73	складская позиция
VYC 170-02	100	4,0	м/ф	400	230,92	складская позиция
VYC 172-02	125	4,0	м/ф	400	543,65	складская позиция
VYC 172-02	150	4,0	м/ф	400	681,47	складская позиция
VYC 172-02	200	4,0	м/ф	400	944,46	складская позиция



Обратные клапаны межфланцевые VYC170, 172, T_{макс.} = 400 °C, PN 4,0
Корпус, седло, диск – нержавеющей сталь

VYC 170-03	15	4,0	м/ф	400	56,05	складская позиция
VYC 170-03	20	4,0	м/ф	400	63,85	складская позиция
VYC 170-03	25	4,0	м/ф	400	68,89	складская позиция
VYC 170-03	32	4,0	м/ф	400	89,97	складская позиция
VYC 170-03	40	4,0	м/ф	400	109,78	складская позиция
VYC 170-03	50	4,0	м/ф	400	136,25	складская позиция
VYC 170-03	65	4,0	м/ф	400	199,29	складская позиция
VYC 170-03	80	4,0	м/ф	400	262,68	складская позиция
VYC 170-03	100	4,0	м/ф	400	359,74	складская позиция
VYC 172-03	125	4,0	м/ф	400	1240,41	складская позиция
VYC 172-03	150	4,0	м/ф	400	1343,79	складская позиция
VYC 172-03	200	4,0	м/ф	400	2273,90	складская позиция



Обратные клапаны межфланцевые VYC172, T_{макс.} = 300 °C, PN 1,6
Корпус, седло, диск – чугун

VYC 172-04	125	1,6	м/ф	300	280,88	складская позиция
VYC 172-04	150	1,6	м/ф	300	351,54	складская позиция
VYC 172-04	200	1,6	м/ф	300	455,42	складская позиция

*Оплата производится в рублях по внутреннему курсу компании.

Компания оставляет за собой право вносить конструктивные изменения
 Завод Газмашстрой - Производство и продажа газового оборудования

Тел.: (8452) 400-114, 400-115 zakaz@gazmashstroj.ru Каталог продукции: газмашстрой.рф

Обратный клапан межфланцевый RM с поворотным диском, Т_{раб.} = 250 °С, уплотнение – металл по металлу



Наименование товара	DN, (мм)	PN, (МПа)	у.е.* без НДС	
			Без возвратной пружины	Срок поставки
RM-40	40	4,0	290,85	6-8 недель
RM-50-(01)*	50	4,0	311,75	складская позиция
RM-65-(01)*	65	4,0	324,31	складская позиция
RM-80-(01)*	80	4,0	372,43	складская позиция
RM-100-(01)*	100	4,0	451,92	складская позиция
RM-125-(01)*	125	4,0	567,01	6-12 недель
RM-150-(01)*	150	4,0	652,76	складская позиция
RM-200-(01)*	200	4,0	910,14	складская позиция
RM-250-(01)*	250	4,0	1 286,41	складская позиция
RM-300-(01)*	300	4,0	1 640,68	складская позиция
RM-350-(01)*	350	2,5	2 358,09	10-12 недель
RM-400-(01)*	400	2,5	2 955,88	складская позиция
RM-450-(01)*	450	2,5	4 082,96	10-12 недель
RM-500-(01)*	500	2,5	4 711,86	складская позиция
RM-600-(01)*	600	2,5	6 423,48	складская позиция

Примечание:

* При заказе обратного клапана с возвратной пружиной просьба добавлять к наименованию 01. Например: RM-40-01.

** Обратный клапан RM с возвратной пружиной является заказной позицией.

Наименование товара	Материал	PN, (МПа)	DN, (мм)	Тип присоединения	T _{макс.} , (°С)	у.е.* без НДС	Срок поставки
---------------------	----------	-----------	----------	-------------------	---------------------------	---------------	---------------

Обратный клапан плунжерный VYC 179



VYC 179	латунь	20,0	8	p/p	200	26,67	складская позиция
VYC 179	латунь	20,0	10	p/p	200	33,04	складская позиция
VYC 179	латунь	20,0	15	p/p	200	34,86	складская позиция
VYC 179	латунь	20,0	20	p/p	200	65,59	складская позиция
VYC 179	латунь	20,0	25	p/p	200	108,88	складская позиция
VYC 179	латунь	20,0	32	p/p	200	202,52	складская позиция
VYC 179	латунь	20,0	40	p/p	200	297,77	складская позиция
VYC 179	латунь	20,0	50	p/p	200	460,08	складская позиция
VYC 179	сталь	25,0	8	p/p	400	27,56	складская позиция
VYC 179	сталь	25,0	10	p/p	400	31,11	складская позиция
VYC 179	сталь	25,0	15	p/p	400	32,95	складская позиция
VYC 179	сталь	25,0	20	p/p	400	59,42	складская позиция
VYC 179	сталь	25,0	25	p/p	400	82,23	складская позиция
VYC 179	сталь	25,0	32	p/p	400	233,53	складская позиция
VYC 179	сталь	25,0	40	p/p	400	319,23	складская позиция
VYC 179	сталь	25,0	50	p/p	400	481,55	складская позиция
VYC 179	нерж.сталь	25,0	8	p/p	400	42,60	складская позиция
VYC 179	нерж.сталь	25,0	10	p/p	400	52,08	складская позиция
VYC 179	нерж.сталь	25,0	15	p/p	400	59,74	складская позиция
VYC 179	нерж.сталь	25,0	20	p/p	400	93,72	складская позиция
VYC 179	нерж.сталь	25,0	25	p/p	400	186,07	складская позиция
VYC 179	нерж.сталь	25,0	32	p/p	400	402,99	складская позиция
VYC 179	нерж.сталь	25,0	40	p/p	400	451,78	складская позиция
VYC 179	нерж.сталь	25,0	50	p/p	400	669,76	складская позиция

*Оплата производится в рублях по внутреннему курсу компании.

Компания оставляет за собой право вносить конструктивные изменения

Завод Газмашстрой - Производство и продажа газового оборудования

Тел.: (8452) 400-114, 400-115 zakaz@gazmashstroj.ru Каталог продукции: газмашстрой.рф

Наименование товара	DN, (мм)	PN, (МПа)	Тип присоединения	T _{макс.} , (°C)	у.е.* без НДС	Срок поставки
---------------------	----------	-----------	-------------------	---------------------------	---------------	---------------



Обратные клапаны чугунные резьбовые V277, T_{макс.} = 200 °C, PN 1,6

V277-015	15	1,6	р/р	200	17,12	складская позиция
V277-020	20	1,6	р/р	200	18,55	складская позиция
V277-025	25	1,6	р/р	200	19,97	складская позиция
V277-032	32	1,6	р/р	200	22,12	складская позиция
V277-040	40	1,6	р/р	200	29,25	складская позиция
V277-050	50	1,6	р/р	200	33,53	складская позиция

Обратные клапаны чугунные, подъемные, фланцевые RD16, PN 1,6



RD16-015	15	1,6	ф/ф	300	21,40	складская позиция
RD16-020	20	1,6	ф/ф	300	23,40	складская позиция
RD16-025	25	1,6	ф/ф	300	27,87	складская позиция
RD16-032	32	1,6	ф/ф	300	34,65	складская позиция
RD16-040	40	1,6	ф/ф	300	39,65	складская позиция
RD16-050	50	1,6	ф/ф	300	54,28	складская позиция
RD16-065	65	1,6	ф/ф	300	77,99	складская позиция
RD16-080	80	1,6	ф/ф	300	104,93	складская позиция
RD16-100	100	1,6	ф/ф	300	143,39	складская позиция
RD16-125	125	1,6	ф/ф	300	197,27	складская позиция
RD16-150	150	1,6	ф/ф	300	261,26	складская позиция
RD16-200	200	1,6	ф/ф	300	575,16	складская позиция

Обратные клапаны чугунные фланцевые V287, T_{макс.} = 300 °C, PN 1,6



V287-015	15	1,6	ф/ф	300	25,11	складская позиция
V287-020	20	1,6	ф/ф	300	27,81	складская позиция
V287-025	25	1,6	ф/ф	300	34,97	складская позиция
V287-032	32	1,6	ф/ф	300	42,15	складская позиция
V287-040	40	1,6	ф/ф	300	43,95	складская позиция
V287-050	50	1,6	ф/ф	300	55,60	складская позиция
V287-065	65	1,6	ф/ф	300	94,17	складская позиция
V287-080	80	1,6	ф/ф	300	120,18	складская позиция
V287-100	100	1,6	ф/ф	300	177,58	складская позиция
V287-125	125	1,6	ф/ф	300	247,53	складская позиция
V287-150	150	1,6	ф/ф	300	307,63	складская позиция
V287-200	200	1,6	ф/ф	300	753,36	складская позиция
V287-250	250	1,6	ф/ф	300	1159,64	складская позиция
V287-300	300	1,6	ф/ф	300	1941,71	складская позиция

Обратные клапаны стальные, подъемные, фланцевые RD50, T_{макс.} = 400 °C, PN 4,0



RD50-015	15	4,0	ф/ф	400	48,67	складская позиция
RD50-020	20	4,0	ф/ф	400	53,88	складская позиция
RD50-025	25	4,0	ф/ф	400	61,60	складская позиция
RD50-032	32	4,0	ф/ф	400	73,81	складская позиция
RD50-040	40	4,0	ф/ф	400	93,39	складская позиция
RD50-050	50	4,0	ф/ф	400	123,03	складская позиция
RD50-065	65	4,0	ф/ф	400	176,19	складская позиция
RD50-080	80	4,0	ф/ф	400	217,49	складская позиция
RD50-100	100	4,0	ф/ф	400	313,21	складская позиция
RD50-125	125	4,0	ф/ф	400	482,03	складская позиция
RD50-150	150	4,0	ф/ф	400	699,53	складская позиция
RD50-200	200	4,0	ф/ф	400	1 161,08	складская позиция
RD50-250	250	4,0	ф/ф	400	2 150,84	складская позиция
RD50-300	300	4,0	ф/ф	400	2 902,62	складская позиция
RD50-350	350	4,0	ф/ф	400	4 364,53	складская позиция
RD50-400	400	4,0	ф/ф	400	6 649,53	складская позиция

Обратные клапаны чугунные, поворотные, фланцевые RD30, PN 1,6



RD30-050	50	1,6	ф/ф	300	67,09	складская позиция
RD30-065	65	1,6	ф/ф	300	87,04	складская позиция
RD30-080	80	1,6	ф/ф	300	111,01	складская позиция
RD30-100	100	1,6	ф/ф	300	142,30	складская позиция
RD30-125	125	1,6	ф/ф	300	215,58	складская позиция
RD30-150	150	1,6	ф/ф	300	304,97	складская позиция
RD30-200	200	1,6	ф/ф	300	644,00	складская позиция

*Оплата производится в рублях по внутреннему курсу компании.

Компания оставляет за собой право вносить конструктивные изменения
Завод Газмашстрой - Производство и продажа газового оборудования

Тел.: (8452) 400-114, 400-115 zakaz@gazmashstroj.ru Каталог продукции: газмашстрой.рф

Наименование товара	DN, (мм)	PN, (МПа)	Тип присоединения	T _{макс.} , (°C)	у.е.* без НДС	Срок поставки
---------------------	----------	-----------	-------------------	---------------------------	---------------	---------------

Обратные клапаны чугунные фланцевые V302, T_{макс.} = 300 °C, PN 1,6



V302-40	40	1,6	ф/ф	300	73,14	складская позиция
V302-50	50	1,6	ф/ф	300	78,43	складская позиция
V302-65	65	1,6	ф/ф	300	99,64	складская позиция
V302-80	80	1,6	ф/ф	300	128,25	складская позиция
V302-100	100	1,6	ф/ф	300	169,58	складская позиция
V302-125	125	1,6	ф/ф	300	254,38	складская позиция
V302-150	150	1,6	ф/ф	300	311,62	складская позиция
V302-200	200	1,6	ф/ф	300	861,72	складская позиция
V302-250	250	1,6	ф/ф	300	1352,47	складская позиция
V302-300	300	1,6	ф/ф	300	2137,88	складская позиция

Обратные клапаны шаровые RD12, T_{макс.} = 70 °C, PN 1,6



RD12-050	50	1,6	ф/ф	70	60,79	складская позиция
RD12-065	65	1,6	ф/ф	70	75,10	складская позиция
RD12-080	80	1,6	ф/ф	70	98,59	складская позиция
RD12-100	100	1,6	ф/ф	70	132,88	складская позиция
RD12-125	125	1,6	ф/ф	70	188,98	складская позиция
RD12-150	150	1,6	ф/ф	70	257,27	складская позиция
RD12-200	200	1,6	ф/ф	70	490,91	складская позиция
RD12-250	250	1,6	ф/ф	70	794,81	складская позиция
RD12-300	300	1,6	ф/ф	70	1075,77	складская позиция

Обратные клапаны на воду «КЕНТ», T_{макс.} = 110 °C, PN 1,6



Тип 10.004	20	1,6	р/р	110	3,16	складская позиция
Тип 10.008	50	1,6	р/р	110	21,42	складская позиция
Тип 10.009	65	1,6	р/р	110	37,21	складская позиция
Тип 10.010	80	1,6	р/р	110	53,09	складская позиция

Обратные клапаны на воду «NY», T_{макс.} = 110 °C, PN 1,6



Тип 10.302	10	1,6	р/р	110	3,22	складская позиция
Тип 10.303	15	1,6	р/р	110	3,35	складская позиция
Тип 10.304	20	1,6	р/р	110	4,37	складская позиция
Тип 10.305	25	1,6	р/р	110	5,71	складская позиция
Тип 10.306	32	1,6	р/р	110	8,89	складская позиция
Тип 10.307	40	1,6	р/р	110	16,08	складская позиция
Тип 10.308	50	1,6	р/р	110	19,37	складская позиция
Тип 10.309	65	1,6	р/р	110	30,78	складская позиция

Гибкие вставки (резиновые компенсаторы)

Гибкая вставка (компенсатор) муфтовая FC6, T_{раб.} = 95 °C, T_{макс.} = 110 °C, PN 1,0



FC6-015	1/2"	1,0	р/р	110	14,48	складская позиция
FC6-020	3/4"	1,0	р/р	110	13,24	складская позиция
FC6-025	1"	1,0	р/р	110	14,97	складская позиция
FC6-032	1 1/4"	1,0	р/р	110	17,57	складская позиция
FC6-040	1 1/2"	1,0	р/р	110	22,49	складская позиция
FC6-050	2"	1,0	р/р	110	26,50	складская позиция

Гибкая вставка (компенсатор) фланцевая FC10, T_{раб.} = 95 °C, T_{макс.} = 110 °C, PN 0,8/1,0



FC10-032	32	1,0	ф/ф	110	18,10	складская позиция
FC10-040	40	1,0	ф/ф	110	21,53	складская позиция
FC10-050	50	1,0	ф/ф	110	23,73	складская позиция
FC10-065	65	1,0	ф/ф	110	29,40	складская позиция
FC10-080	80	1,0	ф/ф	110	40,24	складская позиция
FC10-100	100	1,0	ф/ф	110	46,32	складская позиция
FC10-125	125	1,0	ф/ф	110	61,40	складская позиция
FC10-150	150	1,0	ф/ф	110	76,83	складская позиция
FC10-200	200	1,0	ф/ф	110	110,74	складская позиция
FC10-250	250	1,0	ф/ф	110	153,13	складская позиция
FC10-300	300	1,0	ф/ф	110	217,03	складская позиция
FC10-350	350	0,8	ф/ф	110	419,32	складская позиция
FC10-400	400	0,8	ф/ф	110	424,74	складская позиция
FC10-500	500	0,8	ф/ф	110	641,74	складская позиция

Примечание: Под заказ возможна поставка обратных клапанов CV-16 DN 450, 600.

По вопросам цены и сроков поставки обращайтесь в офис Компании АДЛ к инженерам отдела продаж трубопроводной арматуры общепромышленного применения.

*Оплата производится в рублях по внутреннему курсу компании.

Компания оставляет за собой право вносить конструктивные изменения
Завод Газмашстрой - Производство и продажа газового оборудования

Тел.: (8452) 400-114, 400-115 zakaz@gazmashstroj.ru Каталог продукции: газмашстрой.рф

Предохранительные клапаны

Предохранительные клапаны Flopress, 1/2", P_{ср.} = 2,5/3



Наименование товара	DN	Предварительное давление	Тип присоединения	T _{макс.} , (°C)	у.е.* без НДС	Срок поставки
Flopress	1/2" (наруж.) x 1/2"	3	р/р	120	4,39	складская позиция
Flopress	1/2" x 1/2"	2,5; 3,0	р/р	120	3,98	складская позиция

Предохранительные клапаны Prescor, P_{ср.} = 1-5



Prescor	1/2" (наруж.) x 1/2"	3,0	р/р	120	5,15	складская позиция
Prescor	1/2" (наруж.) x 3/4"	3,0	р/р	120	6,55	складская позиция
Prescor	1/2" x 1/2"	1,5	р/р	120	6,55	складская позиция
Prescor	1/2" x 1/2"	3,0	р/р	120	4,96	складская позиция
Prescor (TUV)	1/2" x 3/4"	2,5	р/р	120	6,55	складская позиция
Prescor (TUV)	1/2" x 3/4"	3,0	р/р	120	6,55	складская позиция
Prescor 100	3/4" x 1"	2,5	р/р	120	10,59	складская позиция
Prescor 100	3/4" x 1"	3,0	р/р	120	7,61	складская позиция
Prescor 170	3/4" x 3/4"	1,5; 2,5; 3,0	р/р	120	6,55	складская позиция
Prescor 170	3/4" x 3/4"	4,0	р/р	120	7,61	складская позиция
Prescor 200 (TUV)	1" x 1 1/4"	2,5	р/р	120	17,91	складская позиция
Prescor 320	1" x 1 1/4"	1,5; 2; 3; 4,0; 5,0	р/р	120	16,82	складская позиция
Prescor 320	1" x 1 1/4"	3,5	р/р	120	17,91	складская позиция
Prescor 550	1 1/4" x 1 1/2"	3,0; 4,0; 5,0	р/р	120	21,78	складская позиция

Предохранительные клапаны Prescor B, 1/2", 3/4", P_{ср.} = 6/8/10



Prescor B	1/2" x 1/2"	6,0; 8,0; 10,0	р/р	95	5,61	складская позиция
Prescor B	3/4" x 1"	6,0; 8,0; 10,0	р/р	95	7,59	складская позиция

Предохранительные клапаны Prescor B1, 1" x 1 1/4" P_{ср.} = 6/8/10

Prescor B1	1" x 1 1/4"	6,0; 8,0; 10,0	р/р	95	17,66	складская позиция
------------	-------------	----------------	-----	----	-------	-------------------

Предохранительные клапаны Prescor S, P_{ср.} = 2-10



Prescor S 700	1 1/4" x 1 1/2"	2; 2,5; 3; 3,5; 4; 4,5; 5; 6; 7; 8; 10	р/р	120	91,61	складская позиция
Prescor S 960	1 1/2" x 2"	2; 2,5; 3; 3,5; 4; 4,5; 5; 6; 7; 8; 10	р/р	120	166,58	складская позиция
Prescor S 1700	2" x 2 1/2"	2; 2,5; 3; 3,5; 4; 4,5; 5; 6; 7; 8; 10	р/р	120	261,34	складская позиция

Сбросная воронка Flamco Funnel

Flamco Funnel	1 1/2" x 1 1/2"	-	р/р	-	16,39	складская позиция
Flamco Funnel	1 1/4" x 1 1/2"	-	р/р	-	16,38	складская позиция
Flamco Funnel	1/2" x 1/2"	-	р/р	-	4,96	складская позиция
Flamco Funnel	3/4" x 3/4"	-	р/р	-	7,51	складская позиция
Flamco Funnel	1"	р/р	-	-	16,39	6-8 недель

Темп. до:	Тип	Материал	PN, (МПа)	DN, x DN ₂	у.е.* без НДС	Наличие на складе
-----------	-----	----------	-----------	-----------------------	---------------	-------------------

Предохранительные клапаны резьбовые на пар ПРЕГРАН® КПП 095А

200 °C	ПРЕГРАН® КПП 095А	Латунь хромированная	1,6	3/8" x 1/2"	99,96	складская позиция
200 °C	ПРЕГРАН® КПП 095А	Латунь хромированная	1,6	1/2" x 1/2"	103,44	складская позиция
200 °C	ПРЕГРАН® КПП 095А	Латунь хромированная	1,6	3/4" x 3/4"	113,91	складская позиция
200 °C	ПРЕГРАН® КПП 095А	Латунь хромированная	1,6	1" x 1"	126,69	складская позиция

Предохранительные клапаны резьбовые на воду ПРЕГРАН® КПП 095С

200 °C	ПРЕГРАН® КПП 095С	Латунь хромированная	1,6	3/8" x 1/2"	99,96	складская позиция
200 °C	ПРЕГРАН® КПП 095С	Латунь хромированная	1,6	1/2" x 1/2"	103,44	складская позиция
200 °C	ПРЕГРАН® КПП 095С	Латунь хромированная	1,6	3/4" x 3/4"	118,55	складская позиция
200 °C	ПРЕГРАН® КПП 095С	Латунь хромированная	1,6	1" x 1"	131,34	складская позиция



*Оплата производится в рублях по внутреннему курсу компании.

Компания оставляет за собой право вносить конструктивные изменения
Завод Газмашстрой - Производство и продажа газового оборудования

Тел.: (8452) 400-114, 400-115 zakaz@gazmashstroj.ru Каталог продукции: газмашстрой.рф

Темп. до:	Тип	Материал	PN, (МПа)	DN ₁ x DN ₂	у.е.* без НДС	Наличие на складе
-----------	-----	----------	-----------	-----------------------------------	---------------	-------------------

Предохранительные клапаны резьбовые ПРЕГРАН® КПП 095



200 °С	ПРЕГРАН® КПП 095	Латунь	1,6	3/8" x 3/8"	84,94	складская позиция
200 °С	ПРЕГРАН® КПП 095	Латунь	1,6	1/2" x 1/2"	103,02	складская позиция
200 °С	ПРЕГРАН® КПП 095	Латунь	1,6	3/4" x 3/4"	114,76	складская позиция
200 °С	ПРЕГРАН® КПП 095	Латунь	1,6	1" x 1"	132,92	складская позиция
200 °С	ПРЕГРАН® КПП 095	Латунь	1,6	1 1/4" x 1 1/4"	153,55	складская позиция
200 °С	ПРЕГРАН® КПП 095	Латунь	1,6	1 1/2" x 1 1/2"	238,24	складская позиция
200 °С	ПРЕГРАН® КПП 095	Латунь	1,6	2" x 2"	287,37	складская позиция
200 °С	ПРЕГРАН® КПП 095	Латунь	1,6	2 1/2" x 2 1/2"	436,45	складская позиция
200 °С	ПРЕГРАН® КПП 095	Латунь	1,6	3" x 3"	522,46	складская позиция
200 °С	ПРЕГРАН® КПП 095	Латунь	1,6	4" x 4"	710,53	складская позиция
250 °С	ПРЕГРАН® КПП 095	Нерж. сталь	2,5	3/8" x 3/8"	163,33	складская позиция
250 °С	ПРЕГРАН® КПП 095	Нерж. сталь	2,5	1/2" x 1/2"	202,49	складская позиция
250 °С	ПРЕГРАН® КПП 095	Нерж. сталь	2,5	3/4" x 3/4"	226,81	складская позиция
250 °С	ПРЕГРАН® КПП 095	Нерж. сталь	2,5	1" x 1"	262,76	складская позиция
250 °С	ПРЕГРАН® КПП 095	Нерж. сталь	2,5	1 1/4" x 1 1/4"	321,56	складская позиция
250 °С	ПРЕГРАН® КПП 095	Нерж. сталь	2,5	1 1/2" x 1 1/2"	423,02	складская позиция
250 °С	ПРЕГРАН® КПП 095	Нерж. сталь	2,5	2" x 2"	555,82	складская позиция
250 °С	ПРЕГРАН® КПП 095	Нерж. сталь	2,5	2 1/2" x 2 1/2"	770,20	складская позиция
250 °С	ПРЕГРАН® КПП 095	Нерж. сталь	2,5	3" x 3"	869,91	складская позиция
250 °С	ПРЕГРАН® КПП 095	Нерж. сталь	2,5	4" x 4"	1253,68	складская позиция

Предохранительные клапаны фланец/резьба ПРЕГРАН® КПП 097



200 °С	ПРЕГРАН® КПП 097	Латунь	1,6	10 x 3/8"	121,70	складская позиция
200 °С	ПРЕГРАН® КПП 097	Латунь	1,6	15 x 1/2"	124,25	складская позиция
200 °С	ПРЕГРАН® КПП 097	Латунь	1,6	20 x 3/4"	132,98	складская позиция
200 °С	ПРЕГРАН® КПП 097	Латунь	1,6	25 x 1"	155,10	складская позиция
200 °С	ПРЕГРАН® КПП 097	Латунь	1,6	32 x 1 1/4"	230,85	складская позиция
200 °С	ПРЕГРАН® КПП 097	Латунь	1,6	40 x 1 1/2"	348,40	складская позиция
200 °С	ПРЕГРАН® КПП 097	Латунь	1,6	50 x 2"	411,32	складская позиция
200 °С	ПРЕГРАН® КПП 097	Латунь	1,6	65 x 2 1/2"	543,48	складская позиция
200 °С	ПРЕГРАН® КПП 097	Латунь	1,6	80 x 3"	650,61	складская позиция
200 °С	ПРЕГРАН® КПП 097	Латунь	1,6	100 x 4"	887,35	складская позиция

Предохранительные клапаны фланцевые на воду ПРЕГРАН® КПП 096-01



300 °С	ПРЕГРАН® КПП 096-01	Чугун СЧ	1,6	15 x 15	213,86	складская позиция
300 °С	ПРЕГРАН® КПП 096-01	Чугун СЧ	1,6	20 x 20	218,51	складская позиция
300 °С	ПРЕГРАН® КПП 096-01	Чугун СЧ	1,6	25 x 25	231,30	складская позиция
300 °С	ПРЕГРАН® КПП 096-01	Чугун СЧ	1,6	32 x 32	270,81	складская позиция
300 °С	ПРЕГРАН® КПП 096-01	Чугун СЧ	1,6	40 x 40	305,68	складская позиция
300 °С	ПРЕГРАН® КПП 096-01	Чугун СЧ	1,6	50 x 50	396,34	складская позиция
300 °С	ПРЕГРАН® КПП 096-01	Чугун СЧ	1,6	65 x 65	513,73	складская позиция
300 °С	ПРЕГРАН® КПП 096-01	Чугун СЧ	1,6	80 x 80	700,86	складская позиция
300 °С	ПРЕГРАН® КПП 096-01	Чугун СЧ	1,6	100 x 100	911,24	складская позиция
300 °С	ПРЕГРАН® КПП 096-01	Чугун СЧ	1,6	125 x 125	1 321,53	складская позиция
300 °С	ПРЕГРАН® КПП 096-01	Чугун СЧ	1,6	150 x 150	1 746,92	складская позиция
300 °С	ПРЕГРАН® КПП 096-01	Чугун СЧ	1,6	200 x 200	2 695,35	складская позиция

Предохранительные клапаны фланцевые ПРЕГРАН® КПП 096-03



400 °С	ПРЕГРАН® КПП 096-03	Углер. сталь	4,0	20 x 20	409,13	складская позиция
400 °С	ПРЕГРАН® КПП 096-03	Углер. сталь	4,0	25 x 25	469,57	складская позиция
400 °С	ПРЕГРАН® КПП 096-03	Углер. сталь	4,0	32 x 32	511,41	складская позиция
400 °С	ПРЕГРАН® КПП 096-03	Углер. сталь	4,0	40 x 40	564,87	складская позиция
400 °С	ПРЕГРАН® КПП 096-03	Углер. сталь	4,0	50 x 50	674,13	складская позиция
400 °С	ПРЕГРАН® КПП 096-03	Углер. сталь	4,0	65 x 65	721,78	складская позиция
400 °С	ПРЕГРАН® КПП 096-03	Углер. сталь	4,0	80 x 80	940,29	складская позиция
400 °С	ПРЕГРАН® КПП 096-03	Углер. сталь	4,0	100 x 100	1 257,59	складская позиция
400 °С	ПРЕГРАН® КПП 096-03	Углер. сталь	4,0	125 x 125	2 058,42	складская позиция
400 °С	ПРЕГРАН® КПП 096-03	Углер. сталь	4,0	150 x 150	2 768,57	складская позиция
400 °С	ПРЕГРАН® КПП 096-03	Углер. сталь	4,0	200 x 200	3 679,81	складская позиция

Предохранительные клапаны фланцевые ПРЕГРАН® КПП 096-04



300 °С	ПРЕГРАН® КПП 096-04	Нерж. сталь	4,0	20 x 20	1 186,70	6-8 недель
300 °С	ПРЕГРАН® КПП 096-04	Нерж. сталь	4,0	25 x 25	1 153,96	6-8 недель
300 °С	ПРЕГРАН® КПП 096-04	Нерж. сталь	4,0	32 x 32	1 296,17	6-8 недель
300 °С	ПРЕГРАН® КПП 096-04	Нерж. сталь	4,0	40 x 40	1 523,38	6-8 недель
300 °С	ПРЕГРАН® КПП 096-04	Нерж. сталь	4,0	50 x 50	1 667,08	6-8 недель
300 °С	ПРЕГРАН® КПП 096-04	Нерж. сталь	4,0	65 x 65	2 337,15	6-8 недель
300 °С	ПРЕГРАН® КПП 096-04	Нерж. сталь	4,0	80 x 80	3 266,10	6-8 недель
300 °С	ПРЕГРАН® КПП 096-04	Нерж. сталь	4,0	100 x 100	3 860,12	6-8 недель
300 °С	ПРЕГРАН® КПП 096-04	Нерж. сталь	4,0	125 x 125	4 719,65	8-10 недель
300 °С	ПРЕГРАН® КПП 096-04	Нерж. сталь	4,0	150 x 150	6 544,59	8-10 недель
300 °С	ПРЕГРАН® КПП 096-04	Нерж. сталь	4,0	200 x 200	12 853,36	8-10 недель

*Оплата производится в рублях по внутреннему курсу компании.

Компания оставляет за собой право вносить конструктивные изменения

Завод Газмашстрой - Производство и продажа газового оборудования

Тел.: (8452) 400-114, 400-115 zakaz@gazmashstroj.ru Каталог продукции: газмашстрой.рф

Темп. до:	Тип	Материал	PN, (МПа)	DN ₁ x DN ₂	У.е.* без НДС	Наличие на складе
-----------	-----	----------	-----------	-----------------------------------	---------------	-------------------

Предохранительные клапаны резьбовые на пар ПРЕГРАН® КПП 495-01

250 °С	ПРЕГРАН® КПП 495-01	Чугун СЧ	1,6	3/4" x 1 1/4"	213,86	складская позиция
250 °С	ПРЕГРАН® КПП 495-01	Чугун СЧ	1,6	1" x 1 1/2"	244,08	складская позиция
250 °С	ПРЕГРАН® КПП 495-01	Чугун СЧ	1,6	1 1/4" x 2"	269,65	складская позиция

Предохранительные клапаны полноподъемные со свободным истечением на воздух ПРЕГРАН® КПП 495-05

120 °С	ПРЕГРАН® КПП 495-05	Латунь	2,5	3/8"	74,39	по запросу
120 °С	ПРЕГРАН® КПП 495-05	Латунь	2,5	1/2"	75,55	по запросу
120 °С	ПРЕГРАН® КПП 495-05	Латунь	2,5	3/4"	84,85	по запросу
120 °С	ПРЕГРАН® КПП 495-05	Латунь	2,5	1"	86,01	складская позиция

Предохранительные клапаны полноподъемные грузовые, Рмакс. сраб. 0,07 МПа

300 °С	Si 5701	Чугун СЧ	1,6	20 x 32	по запросу	по запросу
300 °С	Si 5701	Чугун СЧ	1,6	25 x 40	по запросу	по запросу
300 °С	Si 5701	Чугун СЧ	1,6	32 x 50	по запросу	по запросу
300 °С	Si 5701	Чугун СЧ	1,6	40 x 65	по запросу	по запросу
300 °С	Si 5701	Чугун СЧ	1,6	50 x 80	по запросу	по запросу
300 °С	Si 5701	Чугун СЧ	1,6	65 x 100	по запросу	по запросу
300 °С	Si 5701	Чугун СЧ	1,6	80 x 125	по запросу	по запросу
300 °С	Si 5701	Чугун СЧ	1,6	100 x 150	по запросу	по запросу
300 °С	Si 5701	Чугун СЧ	1,6	125 x 200	по запросу	по запросу
300 °С	Si 5701	Чугун СЧ	1,6	150 x 250	по запросу	по запросу

Предохранительные клапаны резьбовые на пар, сжатый воздух и жидкости ПРЕГРАН® КПП 495

150 °С	ПРЕГРАН® КПП 495	Латунь	3,6	3/8" x 1/2"	55,79	6-8 недель
150 °С	ПРЕГРАН® КПП 495	Латунь	3,6	1/2" x 1/2"	55,79	складская позиция
150 °С	ПРЕГРАН® КПП 495	Нерж. сталь	4,0	3/8" x 1/2"	144,41	6-8 недель
150 °С	ПРЕГРАН® КПП 495	Нерж. сталь	4,0	1/2" x 1/2"	144,41	6-8 недель

Предохранительные клапаны фланцевые на пар ПРЕГРАН® КПП 496-01

300 °С	ПРЕГРАН® КПП 496-01	Чугун СЧ	1,6	20 x 32	274,30	складская позиция
300 °С	ПРЕГРАН® КПП 496-01	Чугун СЧ	1,6	25 x 40	295,22	складская позиция
300 °С	ПРЕГРАН® КПП 496-01	Чугун СЧ	1,6	32 x 50	324,28	складская позиция
300 °С	ПРЕГРАН® КПП 496-01	Чугун СЧ	1,6	40 x 65	404,47	складская позиция
300 °С	ПРЕГРАН® КПП 496-01	Чугун СЧ	1,6	50 x 80	513,73	складская позиция
300 °С	ПРЕГРАН® КПП 496-01	Чугун СЧ	1,6	65 x 100	692,72	складская позиция
300 °С	ПРЕГРАН® КПП 496-01	Чугун СЧ	1,6	80 x 125	928,67	складская позиция
300 °С	ПРЕГРАН® КПП 496-01	Чугун СЧ	1,6	100 x 150	1 288,14	складская позиция
300 °С	ПРЕГРАН® КПП 496-01	Чугун СЧ	1,6	125 x 200	по запросу	складская позиция
300 °С	ПРЕГРАН® КПП 496-01	Чугун СЧ	1,6	150 x 250	по запросу	складская позиция
300 °С	ПРЕГРАН® КПП 496-01	Чугун СЧ	1,6	200 x 300	по запросу	складская позиция

Предохранительные клапаны фланцевые ПРЕГРАН® КПП 496-03

400 °С	ПРЕГРАН® КПП 496-03	Углер. сталь	4,0	20 x 32	471,89	складская позиция
400 °С	ПРЕГРАН® КПП 496-03	Углер. сталь	4,0	25 x 40	484,68	складская позиция
400 °С	ПРЕГРАН® КПП 496-03	Углер. сталь	4,0	32 x 50	594,93	складская позиция
400 °С	ПРЕГРАН® КПП 496-03	Углер. сталь	4,0	40 x 65	709,55	складская позиция
400 °С	ПРЕГРАН® КПП 496-03	Углер. сталь	4,0	50 x 80	849,62	складская позиция
400 °С	ПРЕГРАН® КПП 496-03	Углер. сталь	4,0	65 x 100	1 157,97	складская позиция
400 °С	ПРЕГРАН® КПП 496-03	Углер. сталь	4,0	80 x 125	1 487,46	складская позиция
400 °С	ПРЕГРАН® КПП 496-03	Углер. сталь	4,0	100 x 150	2 052,75	складская позиция
400 °С	ПРЕГРАН® КПП 496-03	Углер. сталь	4,0	125 x 200	по запросу	8-10 недель
400 °С	ПРЕГРАН® КПП 496-03	Углер. сталь	4,0	150 x 250	по запросу	8-10 недель
400 °С	ПРЕГРАН® КПП 496-03	Углер. сталь	4,0	200 x 300	по запросу	складская позиция

Предохранительные клапаны фланцевые ПРЕГРАН® КПП 496-04

300 °С	ПРЕГРАН® КПП 496-04	Нерж. сталь	4,0	20 x 32	1 153,17	6-8 недель
300 °С	ПРЕГРАН® КПП 496-04	Нерж. сталь	4,0	25 x 40	1 157,43	6-8 недель
300 °С	ПРЕГРАН® КПП 496-04	Нерж. сталь	4,0	32 x 50	1 434,91	6-8 недель
300 °С	ПРЕГРАН® КПП 496-04	Нерж. сталь	4,0	40 x 65	1 611,87	6-8 недель
300 °С	ПРЕГРАН® КПП 496-04	Нерж. сталь	4,0	50 x 80	1 722,28	6-8 недель
300 °С	ПРЕГРАН® КПП 496-04	Нерж. сталь	4,0	65 x 100	2 952,03	6-8 недель
300 °С	ПРЕГРАН® КПП 496-04	Нерж. сталь	4,0	80 x 125	3 580,18	6-8 недель
300 °С	ПРЕГРАН® КПП 496-04	Нерж. сталь	4,0	100 x 150	4 140,05	6-8 недель
300 °С	ПРЕГРАН® КПП 496-04	Нерж. сталь	4,0	125 x 200	5 299,26	8-10 недель
300 °С	ПРЕГРАН® КПП 496-04	Нерж. сталь	4,0	150 x 250	7 789,91	8-10 недель
300 °С	ПРЕГРАН® КПП 496-04	Нерж. сталь	4,0	200 x 300	17 916,81	по запросу

*Оплата производится в рублях по внутреннему курсу компании.

Компания оставляет за собой право вносить конструктивные изменения
Завод Газмашстрой - Производство и продажа газового оборудования

Тел.: (8452) 400-114, 400-115 zakaz@gazmashstroj.ru Каталог продукции: газмашстрой.рф

Наименование товара	DN, (мм)	PN, (МПа)	Тип присоединения	T _{макс.} , (°C)	у.е.* без НДС	Срок поставки
---------------------	----------	-----------	-------------------	---------------------------	---------------	---------------

Дополнительное оборудование

Кран пробковый под манометр, T_{макс.} = 100 °C, PN 1,0

BC1100	3/8"	1,0	р/р	100	3,47	складская позиция
BC1100	1/2"	1,0	р/р	100	6,63	складская позиция

Кран трехходовой для манометра T_{макс.} = 200 °C, PN 1,6

MV25-015	1/2"	1,6	р/р	200	7,15	складская позиция
----------	------	-----	-----	-----	------	-------------------

Трубки для манометров СТМ T_{макс.} = 400 °C, PN 3,2/4,0

СТМ011	1/4"	3,2	р/р	400	5,12	складская позиция
СТМ011	3/8"	3,2	р/р	400	6,78	складская позиция
СТМ011	1/2"	3,2	р/р	400	10,42	складская позиция
СТМ021	1/4"	4,0	р/р	400	16,32	складская позиция
СТМ021	3/8"	4,0	р/р	400	18,98	складская позиция
СТМ021	1/2"	4,0	р/р	400	34,92	складская позиция

Наименование товара	DN, (мм)	PN, (МПа)	Тип присоединения	Материал	T _{макс.} , (°C)	у.е.* без НДС	Срок поставки
---------------------	----------	-----------	-------------------	----------	---------------------------	---------------	---------------

Указатель уровня 666/166 ER, DN 2,0

666-01/166ER-01-0, L=285 мм	3/4" / 3/4"	1,6	ф/ф	чугун/сталь	300	329,19	6-8 недель
666-01/166ER-01-I, L=305 мм	3/4" / 3/4"	1,6	ф/ф	чугун/сталь	300	329,19	6-8 недель
666-01/166ER-01-II, L=330 мм	3/4" / 3/4"	1,6	ф/ф	чугун/сталь	300	333,31	6-8 недель
666-01/166ER-01-III, L=355 мм	3/4" / 3/4"	1,6	ф/ф	чугун/сталь	300	343,29	6-8 недель
666-01/166ER-01-IV, L=380 мм	3/4" / 3/4"	1,6	ф/ф	чугун/сталь	300	351,38	6-8 недель
666-01/166ER-01-V, L=410 мм	3/4" / 3/4"	1,6	ф/ф	чугун/сталь	300	350,77	6-8 недель
666-01/166ER-01-VI, L=445 мм	3/4" / 3/4"	1,6	ф/ф	чугун/сталь	300	387,60	6-8 недель
666-01/166ER-01-VII, L=470 мм	3/4" / 3/4"	1,6	ф/ф	чугун/сталь	300	391,99	6-8 недель
666-01/166ER-01-VIII, L=510 мм	3/4" / 3/4"	1,6	ф/ф	чугун/сталь	300	398,83	6-8 недель
666-01/166ER-01-IX, L=530 мм	3/4" / 3/4"	1,6	ф/ф	чугун/сталь	300	413,00	6-8 недель
666-01/166ER-01-X, L=560 мм	3/4" / 3/4"	1,6	ф/ф	чугун/сталь	300	433,27	6-8 недель

Указатель уровня 466/166 EC, DN 20

466-01/166EC-01-0, L=160 мм	3/4" / 3/4"	1,6	ф/ф	чугун/сталь	300	373,86	6-8 недель
466-01/166EC-01-I, L=180 мм	3/4" / 3/4"	1,6	ф/ф	чугун/сталь	300	373,86	6-8 недель
466-01/166EC-01-II, L=205 мм	3/4" / 3/4"	1,6	ф/ф	чугун/сталь	300	378,74	6-8 недель
466-01/166EC-01-III, L=230 мм	3/4" / 3/4"	1,6	ф/ф	чугун/сталь	300	390,65	6-8 недель
466-01/166EC-01-IV, L=255 мм	3/4" / 3/4"	1,6	ф/ф	чугун/сталь	300	400,61	6-8 недель
466-01/166EC-01-V, L=285 мм	3/4" / 3/4"	1,6	ф/ф	чугун/сталь	300	412,69	6-8 недель
466-01/166EC-01-VI, L=320 мм	3/4" / 3/4"	1,6	ф/ф	чугун/сталь	300	444,10	6-8 недель
466-01/166EC-01-VII, L=345 мм	3/4" / 3/4"	1,6	ф/ф	чугун/сталь	300	449,18	6-8 недель
466-01/166EC-01-VIII, L=385 мм	3/4" / 3/4"	1,6	ф/ф	чугун/сталь	300	457,53	6-8 недель
466-01/166EC-01-IX, L=405 мм	3/4" / 3/4"	1,6	ф/ф	чугун/сталь	300	474,58	6-8 недель
466-01/166EC-01-X, L=435 мм	3/4" / 3/4"	1,6	ф/ф	чугун/сталь	300	498,73	6-8 недель

Поплавковые воздухоотводчики Flexvent (латунь, T_{макс.} = 120 °C, PN 1,0)

Flexvent - 3/8", с отключающим клапаном	3/8"	1,0	внешняя резьба	120	4,33	складская позиция
Flexvent - 1/2", с отключающим клапаном	1/2"	1,0	внешняя резьба	120	5,60	складская позиция
Flexvent - 3/4", с отключающим клапаном	3/4"	1,0	внешняя резьба	120	7,40	складская позиция
Flexvent Super, без отключающего клапана	1/2" (внутр. резьба)	1,0	внутр. резьба	120	28,36	складская позиция
Flexvent H (бок. присоед-е), без отключающего клапана	1/2"	1,0	внешняя резьба	120	6,44	складская позиция



*Оплата производится в рублях по внутреннему курсу компании.

Компания оставляет за собой право вносить конструктивные изменения
Завод Газмашстрой - Производство и продажа газового оборудования

Тел.: (8452) 400-114, 400-115 zakaz@gazmashstroj.ru Каталог продукции: газмашстрой.рф



Наименование товара	DN, (мм)	PN, (МПа)	Тип присоединения	T _{макс.} , (°C)	у.е.* без НДС	Срок поставки
---------------------	----------	-----------	-------------------	---------------------------	---------------	---------------

Автоматические воздухоотводчики EB1.12 (для жидкостных систем), 1/2"-3/4"

EB1.12	1/2"	1,6	р/р	130	125,25	складская позиция
EB1.12	3/4"	1,6	р/р	130	125,25	складская позиция

Клапаны поплавковые VYC 150 в комплекте с поплавками VYC 152, нерж. сталь, PN 16

Наименование товара	DN, (мм)	P _{макс.} , (МПа)	Тип присоединения	T _{макс.} , (°C)	у.е.* без НДС	Срок поставки
VYC150/152-015-01-60x120 цилиндр.	15	0,19	фланец	200	190,62	складская позиция
VYC150/152-015-02-90сферич.	15	0,28	фланец	200	216,85	складская позиция
VYC150/152-015-03-110сферич.	15	0,45	фланец	200	220,69	складская позиция
VYC150/152-015-04-150x60 плоск.	15	0,58	фланец	200	203,06	складская позиция
VYC150/152-015-05-150 сферич.	15	1,3	фланец	200	222,27	складская позиция
VYC150/152-020-01-90сферич.	20	0,12	фланец	200	194,99	складская позиция
VYC150/152-020-02-110 сферич.	20	0,23	фланец	200	198,83	складская позиция
VYC150/152-020-03-150x60 плоск.	20	0,25	фланец	200	186,03	складская позиция
VYC150/152-020-04-150 сферич.	20	1,1	фланец	200	246,86	складская позиция
VYC150/152-025-01-110 сферич.	25	0,1	фланец	200	323,88	складская позиция
VYC150/152-025-02-150x60 плоск.	25	0,15	фланец	200	311,08	складская позиция
VYC150/152-025-03-200x80 плоск.	25	0,35	фланец	200	374,56	складская позиция
VYC150/152-025-04-150 сферич.	25	0,45	фланец	200	330,30	складская позиция
VYC150/152-025-05-150 сферич.	25	0,55	фланец	200	330,30	складская позиция
VYC150/152-025-06-250x95 плоск.	25	1,05	фланец	200	382,80	складская позиция
VYC150/152-032-01-150 сферич.	32	0,15	фланец	200	351,81	складская позиция
VYC150/152-032-02-250x95 плоск.	32	0,35	фланец	200	404,31	складская позиция
VYC150/152-032-03-200 сферич.	32	0,8	фланец	200	400,01	складская позиция
VYC150/152-032-04-300x115 плоск.	32	0,1	фланец	200	469,53	складская позиция
VYC150/152-40-01-250x95 плоск.	40	0,2	фланец	200	541,54	складская позиция
VYC150/152-40-02-200 сферич.	40	0,4	фланец	200	537,24	складская позиция
VYC150/152-40-03-300x115 плоск.	40	0,7	фланец	200	606,76	складская позиция
VYC150/152-40-04-350x130 плоск.	40	1,0	фланец	200	640,53	складская позиция
VYC150/152-40-05-300 сферич.	40	1,0	фланец	200	648,78	складская позиция
VYC150/152-50-01-200 сферич.	50	0,3	фланец	200	735,21	складская позиция
VYC150/152-50-02-300x115 плоск.	50	0,5	фланец	200	804,74	складская позиция
VYC150/152-50-03-350x130 плоск.	50	0,8	фланец	200	838,51	складская позиция
VYC150/152-50-04-300 сферич.	50	1,0	фланец	200	846,75	складская позиция
VYC150/152-65-01-200 сферич.	65	0,2	фланец	200	1112,73	складская позиция
VYC150/152-65-02-300x115 плоск.	65	0,25	фланец	200	1182,25	складская позиция
VYC150/152-65-03-350x130 плоск.	65	0,5	фланец	200	1216,03	складская позиция
VYC150/152-65-04-300сферич.	65	0,5	фланец	200	1224,27	складская позиция



Клапаны поплавковые VYC 151 в комплекте с поплавками VYC 152, нерж. сталь, PN 16

VYC151-10/152 цилиндр. 60 x 120	3/8"	0,3	резьба	200	140,92	складская позиция
VYC151-10/152 сферич. Ø 90	3/8"	0,5	резьба	200	171,78	складская позиция
VYC151-10/152 сферич. Ø 110	3/8"	1,5	резьба	200	175,62	складская позиция
VYC151-10/152 плоск. 150 x 60	3/8"	1,6	резьба	200	162,82	складская позиция
VYC151-15/152 цилиндр. 60 x 120	1/2"	0,19	резьба	200	154,59	складская позиция
VYC151-15/152 сферич. Ø 90	1/2"	0,28	резьба	200	180,82	складская позиция
VYC151-15/152 сферич. Ø 110	1/2"	0,45	резьба	200	184,66	складская позиция
VYC151-15/152 плоск. 150 x 60	1/2"	0,58	резьба	200	167,03	складская позиция
VYC151-15/152 сферич. Ø 150	1/2"	1,3	резьба	200	186,25	складская позиция
VYC151-20/152 сферич. Ø 90	3/4"	0,12	резьба	200	194,99	складская позиция
VYC151-20/152 сферич. Ø 110	3/4"	0,23	резьба	200	198,83	складская позиция
VYC151-20/152 плоск. 150 x 60	3/4"	0,35	резьба	200	186,03	складская позиция

*Оплата производится в рублях по внутреннему курсу компании.

Компания оставляет за собой право вносить конструктивные изменения
 Завод Газмашстрой - Производство и продажа газового оборудования

Тел.: (8452) 400-114, 400-115 zakaz@gazmashstroj.ru Каталог продукции: газмашстрой.рф

Наименование товара	DN, (мм)	P _{макс.} , (МПа)	Тип присоединения	T _{макс.} , (°C)	у.е.* без НДС	Срок поставки
УУС151-20/152 сферич. Ø 150	3/4"	1,1	резьба	200	205,25	складская позиция
УУС151-25/152 сферич. Ø 110	1"	0,1	резьба	200	263,30	складская позиция
УУС151-25/152 плоск. 150 x 60	1"	0,15	резьба	200	250,50	складская позиция
УУС151-25/152 плоск. 200 x 80	1"	0,35	резьба	200	313,97	складская позиция
УУС151-25/152 сферич. Ø 150	1"	0,45	резьба	200	269,71	складская позиция
УУС151-25-1/152 сферич. Ø 150	1"	0,55	резьба	200	269,71	складская позиция
УУС151-25/152 плоск. 250 x 95	1"	1,05	резьба	200	322,21	складская позиция
УУС151-32/152 сферич. Ø 150	1 1/4"	0,15	резьба	200	286,33	складская позиция
УУС151-32/152 плоск. 250 x 95	1 1/4"	0,35	резьба	200	338,83	складская позиция
УУС151-32/152 сферич. Ø 200	1 1/4"	0,8	резьба	200	334,53	складская позиция
УУС151-32/152 плоск. 300 x 115	1 1/4"	1,0	резьба	200	404,05	складская позиция
УУС151-40/152 плоск. 250 x 95	1 1/2"	0,2	резьба	200	444,89	складская позиция
УУС151-40/152 сферич. Ø 200	1 1/2"	0,4	резьба	200	440,58	складская позиция
УУС151-40/152 плоск. 300 x 115	1 1/2"	0,7	резьба	200	510,11	складская позиция
УУС151-40/152 плоск. 350 x 130	1 1/2"	0,1	резьба	200	543,88	складская позиция
УУС151-40/152 сферич. Ø 300	1 1/2"	0,1	резьба	200	552,13	складская позиция
УУС151-50/152 сферич. Ø 200	2"	0,3	резьба	200	593,56	складская позиция
УУС151-50/152 плоск. 300 x 115	2"	0,5	резьба	200	663,08	складская позиция
УУС151-50/152 плоск. 350 x 130	2"	0,8	резьба	200	696,86	складская позиция
УУС151-50/152 сферич. Ø 300	2"	0,1	резьба	200	705,10	складская позиция
УУС151-65/152 сферич. Ø 200	2 1/2"	0,2	резьба	200	885,29	складская позиция
УУС151-65/152 плоск. 300 x 115	2 1/2"	0,25	резьба	200	954,81	складская позиция
УУС151-65/152 плоск. 350 x 130	2 1/2"	0,5	резьба	200	988,58	складская позиция
УУС151-65/152 сферич. Ø 300	2 1/2"	0,5	резьба	200	996,83	складская позиция

Наименование товара	Предв. давл., МПа	PN, (МПа)	Объем, (л)	T _{макс. раб.} , (°C)	у.е.* без НДС	Срок поставки
---------------------	-------------------	-----------	------------	--------------------------------	---------------	---------------

Расширительные мембранные баки для систем отопления, охлаждения и водоснабжения

**Расширительные баки Гранлевел тип НМ с незаменимой мембраной
Исполнение подвесное, рабочее давление 0,5 МПа**

Гранлевел тип НМ 2/1,5-5	0,15	0,5	2	75	22,56	складская позиция
Гранлевел тип НМ 5/1,5-5	0,15	0,5	5	75	23,64	складская позиция
Гранлевел тип НМ 8/1,5-5	0,15	0,5	8	75	16,91	складская позиция
Гранлевел тип НМ 12/1,5-5	0,15	0,5	12	75	18,73	складская позиция
Гранлевел тип НМ 18/1,5-5	0,15	0,5	18	75	19,73	складская позиция
Гранлевел тип НМ 25/1,5-5	0,15	0,5	25	75	24,11	складская позиция
Гранлевел тип НМ 35/1,5-5	0,15	0,5	35	75	36,86	складская позиция

Исполнение с опорой на ножки, рабочее давление 0,4-0,6 МПа

Гранлевел тип НМ 35/1,5-4	0,15	0,4	35	75	37,44	складская позиция
Гранлевел тип НМ 50/1,5-4	0,15	0,4	50	75	48,26	складская позиция
Гранлевел тип НМ 80/1,5-6	0,15	0,6	80	75	76,30	складская позиция
Гранлевел тип НМ 100/1,5-6	0,15	0,6	100	75	121,26	складская позиция
Гранлевел тип НМ 140/1,5-6	0,15	0,6	140	75	146,94	складская позиция
Гранлевел тип НМ 200/1,5-6	0,15	0,6	200	75	186,10	складская позиция
Гранлевел тип НМ 300/1,5-6	0,15	0,6	300	75	261,58	складская позиция
Гранлевел тип НМ 400/1,5-6	0,15	0,6	400	75	301,53	складская позиция
Гранлевел тип НМ 500/1,5-6	0,15	0,6	500	75	383,53	складская позиция
Гранлевел тип НМ 600/1,5-6	0,15	0,6	600	75	529,65	складская позиция

*Оплата производится в рублях по внутреннему курсу компании.

Компания оставляет за собой право вносить конструктивные изменения
Завод Газмашстрой - Производство и продажа газового оборудования

Тел.: (8452) 400-114, 400-115 zakaz@gazmashstroj.ru Каталог продукции: газмашстрой.рф

Прайс-лист «Трубопроводная арматура общепромышленного применения» от 27.03.2015 г.

Наименование товара	Предв. давл., МПа	PN, (МПа)	Объем, (л)	T _{макс. раб.} (°C)	у.е.* без НДС	Срок поставки
Гранлевел тип НМ 800/1,5-6	0,15	0,6	800	75	700,34	складская позиция
Гранлевел тип НМ 1000/1,5-6	0,15	0,6	1000	75	805,51	складская позиция

Исполнение с опорой на ножки, рабочее давление 1,0 МПа

Гранлевел тип НМ 100/1,5-10	0,15	1,0	100	75	150,81	складская позиция
Гранлевел тип НМ 140/1,5-10	0,15	1,0	140	75	186,48	складская позиция
Гранлевел тип НМ 200/1,5-10	0,15	1,0	200	75	247,75	складская позиция
Гранлевел тип НМ 300/1,5-10	0,15	1,0	300	75	317,39	складская позиция
Гранлевел тип НМ 400/1,5-10	0,15	1,0	400	75	398,29	складская позиция
Гранлевел тип НМ 500/1,5-10	0,15	1,0	500	75	471,43	складская позиция
Гранлевел тип НМ 600/1,5-10	0,15	1,0	600	75	625,24	складская позиция
Гранлевел тип НМ 800/1,5-10	0,15	1,0	800	75	842,06	складская позиция
Гранлевел тип НМ 1000/1,5-10	0,15	1,0	1000	75	965,83	складская позиция

Расширительные баки Гранлевел тип М с заменяемой мембраной

Исполнение подвесное, рабочее давление 1,0 МПа

Гранлевел тип М 5/1,5-10	0,15	1,0	5	75	19,55	по запросу
Гранлевел тип М 8/1,5-10	0,15	1,0	8	75	21,57	по запросу
Гранлевел тип М 15/1,5-10	0,15	1,0	15	75	26,66	по запросу
Гранлевел тип М 20/1,5-10	0,15	1,0	20	75	28,87	по запросу
Гранлевел тип М 24/1,5-10	0,15	1,0	24	75	29,25	по запросу

Исполнение с опорой на ножки, рабочее давление 1,0 МПа

Гранлевел тип М 35/1,5-10	0,15	1,0	35	75	51,59	по запросу
Гранлевел тип М 50/1,5-10	0,15	1,0	50	75	78,56	по запросу
Гранлевел тип М 80/1,5-10	0,15	1,0	80	75	118,07	по запросу
Гранлевел тип М 100/1,5-10	0,15	1,0	100	75	146,12	по запросу
Гранлевел тип М 150/1,5-10	0,15	1,0	150	75	226,50	по запросу
Гранлевел тип М 200/1,5-10	0,15	1,0	200	75	270,00	по запросу
Гранлевел тип М 300/1,5-10	0,15	1,0	300	75	333,33	по запросу
Гранлевел тип М 500/1,5-10	0,15	1,0	500	75	489,41	складская позиция
Гранлевел тип М 700/1,5-10	0,15	1,0	700	75	895,08	складская позиция
Гранлевел тип М 900/1,5-10	0,15	1,0	900	75	1302,80	складская позиция
Гранлевел тип М 1000/1,5-10	0,15	1,0	1000	75	1599,36	складская позиция
Гранлевел тип М 1200/1,5-10	0,15	1,0	1200	75	3264,60	по запросу
Гранлевел тип М 1400/1,5-10	0,15	1,0	1400	75	по запросу	по запросу
Гранлевел тип М 1600/1,5-10	0,15	1,0	1600	75	по запросу	по запросу
Гранлевел тип М 2000/1,5-10	0,15	1,0	200	75	по запросу	по запросу
Гранлевел тип М 2800/1,5-10	0,15	1,0	2800	75	по запросу	по запросу
Гранлевел тип М 4000/1,5-10	0,15	1,0	4000	75	по запросу	по запросу
Гранлевел тип М 5400/1,5-10	0,15	1,0	5400	75	по запросу	по запросу
Гранлевел тип М 6200/1,5-10	0,15	1,0	6200	75	по запросу	по запросу
Гранлевел тип М 8000/1,5-10	0,15	1,0	8000	75	по запросу	по запросу
Гранлевел тип М 12500/1,5-10	0,15	1,0	12500	75	по запросу	по запросу

Гидроаккумулятор Гранлевел тип А с заменяемой мембраной

Исполнение подвесное, рабочее давление 1,0 МПа

Гранлевел тип А 2/1,5-10	0,15	1,0	2	75	17,84	складская позиция
Гранлевел тип А 5/1,5-10	0,15	1,0	5	75	19,55	складская позиция
Гранлевел тип А 8/1,5-10	0,15	1,0	8	75	21,57	складская позиция
Гранлевел тип А 15/1,5-10	0,15	1,0	15	75	24,69	складская позиция

*Оплата производится в рублях по внутреннему курсу компании.

Компания оставляет за собой право вносить конструктивные изменения
Завод Газмашстрой - Производство и продажа газового оборудования

Тел.: (8452) 400-114, 400-115 zakaz@gazmashstroj.ru Каталог продукции: газмашстрой.рф

Наименование товара	Предв. давл., МПа	PN, (МПа)	Объем, (л)	T _{макс. раб.} (°C)	у.е.* без НДС	Срок поставки
Гранлевел тип А 20/1,5-10	0,15	1,0	20	75	26,74	складская позиция
Гранлевел тип А 24/1,5-10	0,15	1,0	24	75	29,25	складская позиция

Исполнение с опорой на ножки, рабочее давление 1,0 МПа

Гранлевел тип А 35/1,5-10	0,15	1,0	35	75	51,59	складская позиция
Гранлевел тип А 50/1,5-10	0,15	1,0	50	75	78,56	складская позиция
Гранлевел тип А 80/1,5-10	0,15	1,0	80	75	115,93	складская позиция
Гранлевел тип А 100/1,5-10	0,15	1,0	100	75	135,30	складская позиция
Гранлевел тип А 150/1,5-10	0,15	1,0	150	75	209,73	складская позиция
Гранлевел тип А 200/1,5-10	0,15	1,0	200	75	270,00	складская позиция
Гранлевел тип А 300/1,5-10	0,15	1,0	300	75	333,33	складская позиция
Гранлевел тип А 500/1,5-10	0,15	1,0	500	75	489,41	складская позиция
Гранлевел тип А 700/1,5-10	0,15	1,0	700	75	895,08	складская позиция
Гранлевел тип А 1000/1,5-10	0,15	1,0	1000	75	1599,36	складская позиция
Гранлевел тип А 1200/1,5-10	0,15	1,0	1200	75	3525,76	по запросу
Гранлевел тип А 1400/1,5-10	0,15	1,0	1400	75	по запросу	по запросу
Гранлевел тип А 1600/1,5-10	0,15	1,0	1600	75	по запросу	по запросу
Гранлевел тип А 2000/1,5-10	0,15	1,0	2000	75	по запросу	по запросу
Гранлевел тип А 2800/1,5-10	0,15	1,0	2800	75	по запросу	по запросу



Flexcon C, PN 3, T_{макс. раб.} = 70 °C, вертикальный

Flexcon C 2	1,5	0,3	2	70	22,94	складская позиция
Flexcon C 4	1,5	0,3	4	70	24,05	складская позиция
Flexcon C 8	1,5	0,3	8	70	16,47	складская позиция
Flexcon C 12	1,5	0,3	12	70	17,75	складская позиция
Flexcon C 18	1,5	0,3	18	70	18,86	складская позиция
Flexcon C 25	1,5	0,3	25	70	23,03	складская позиция
Flexcon C 35	1,5	0,3	35	70	33,86	складская позиция
Flexcon C 50	1,5	0,3	50	70	49,76	складская позиция
Flexcon C 80	1,5	0,3	80	70	69,37	складская позиция

Flexcon CE, PN 6, T_{макс. раб.} = 70 °C, вертикальный

Flexcon CE 110	1,5	0,6	110	70	123,33	складская позиция
Flexcon CE 140	1,5	0,6	140	70	149,36	складская позиция
Flexcon CE 200	1,5	0,6	200	70	170,43	складская позиция
Flexcon CE 300	1,5	0,6	300	70	277,99	складская позиция
Flexcon CE 425	1,5	0,6	425	70	312,00	складская позиция
Flexcon CE 600	1,5	0,6	600	70	538,68	складская позиция
Flexcon CE 800	1,5	0,6	800	70	600,24	складская позиция
Flexcon CE 1000	1,5	0,6	1000	70	714,95	складская позиция

Flexcon CE, PN 10, T_{макс. раб.} = 70 °C, вертикальный

Flexcon CE 110	3	1,0	110	70	153,37	складская позиция
Flexcon CE 140	3	1,0	140	70	189,66	складская позиция
Flexcon CE 200	3	1,0	200	70	251,96	складская позиция
Flexcon CE 300	3	1,0	300	70	322,80	складская позиция
Flexcon CE 425	3	1,0	425	70	405,08	складская позиция
Flexcon CE 600	3	1,0	600	70	635,89	складская позиция
Flexcon CE 800	3	1,0	800	70	706,54	складская позиция
Flexcon CE 1000	3	1,0	1000	70	827,94	складская позиция

Flexcon M, PN 0,6, T_{макс. раб.} = 70 °C, вертикальный, заменяемая диафрагма

Flexcon M 80		0,6	80	70	788,17	6-8 нед.
Flexcon M 400		0,6	400	70	1 240,81	складская позиция
Flexcon M 600		0,6	600	70	1 518,22	складская позиция
Flexcon M 800		0,6	800	70	1 788,59	6-8 нед.
Flexcon M 1000		0,6	1000	70	2 038,71	складская позиция
Flexcon M 1200		0,6	1200	70	2 397,12	6-8 нед.
Flexcon M 1600		0,6	1600	70	2 779,31	6-8 нед.

*Оплата производится в рублях по внутреннему курсу компании.

Компания оставляет за собой право вносить конструктивные изменения
Завод Газмашстрой - Производство и продажа газового оборудования

Тел.: (8452) 400-114, 400-115 zakaz@gazmashstroj.ru Каталог продукции: газмашстрой.рф

Наименование товара	Предв. давл., МПа	PN, (МПа)	Объем, (л)	T _{макс. раб.} (°C)	у.е.* без НДС	Срок поставки
Flexcon M 2000		0,6	2000	70	4 616,14	6-8 нед.
Flexcon M 2800		0,6	2800	70	5 884,15	6-8 нед.
Flexcon M 3500		0,6	3500	70	6 441,64	6-8 нед.
Flexcon M 5200		0,6	5200	70	8 048,26	6-8 нед.
Flexcon M 6700		0,6	6700	70	12 867,17	6-8 нед.
Flexcon M 8000		0,6	8000	70	17 935,08	6-8 нед.

Flexcon M, PN 1,0, T_{макс. раб.} = 70 °C, вертикальный, заменяемая диафрагма

Flexcon M 80		1,0	80	70	870,46	6-8 нед.
Flexcon M 400		1,0	400	70	1 446,02	складская позиция
Flexcon M 600		1,0	600	70	1 838,76	складская позиция
Flexcon M 800		1,0	800	70	2 090,63	складская позиция
Flexcon M 1000		1,0	1000	70	2 393,61	6-8 нед.
Flexcon M 1200		1,0	1200	70	2 828,64	складская позиция
Flexcon M 1600		1,0	1600	70	3 283,02	6-8 нед.
Flexcon M 2000		1,0	2000	70	5 298,65	6-8 нед.
Flexcon M 2800		1,0	2800	70	7 026,26	6-8 нед.
Flexcon M 3500		1,0	3500	70	7 651,79	6-8 нед.
Flexcon M 5200		1,0	5200	70	9 064,83	6-8 нед.
Flexcon M 6700		1,0	6700	70	15 334,87	6-8 нед.
Flexcon M 8000		1,0	8000	70	18 242,62	6-8 нед.

Airfix P, PN 1,0, T_{макс. раб.} = 70 °C, для систем водоснабжения (заменяемая мембрана)

Airfix P 2	0,35	1,0	2	70	18,14	складская позиция
Airfix P 5		1,0	5	70	19,88	складская позиция
Airfix P 8		1,0	8	70	21,93	складская позиция
Airfix P 12		1,0	12	70	23,77	складская позиция
Airfix P 18		1,0	18	70	27,97	складская позиция
Airfix P 24		1,0	24	70	28,32	складская позиция
Airfix P 35		1,0	35	70	52,48	складская позиция
Airfix P 50		1,0	50	70	79,90	складская позиция
Airfix P 60		1,0	60	70	95,93	складская позиция
Airfix P 80		1,0	80	70	117,91	складская позиция
Airfix P 100		1,0	100	70	142,97	складская позиция
Airfix P 150		1,0	150	70	207,23	складская позиция
Airfix P 200		1,0	200	70	246,75	складская позиция
Airfix P 300		1,0	300	70	339,01	складская позиция

Airfix P, PN 1,0, T_{макс. раб.} = 70 °C, для систем водоснабжения (заменяемая мембрана)

Airfix P 500	0,35	1,0	500	70	549,96	складская позиция
Airfix P 750		1,0	750	70	910,32	складская позиция
Airfix P 1000		1,0	1000	70	1 583,52	складская позиция
Airfix P 1500		1,0	1500	70	2 821,31	6-8 недель
Airfix P 2000		1,0	2000	70	4 534,83	6-8 недель
Airfix P 2500		1,0	2500	70	4 682,81	6-8 недель
Airfix P 3000		1,0	3000	70	4 962,39	6-8 недель
Airfix P 5000		1,0	5000	70	9 438,30	6-8 недель

Airfix D-E, PN 1,0, T_{макс. раб.} = 70 °C, для систем водоснабжения (в комплекте с присоединением)

Airfix D-E 50		1,0	50	70	1 066,39	6-8 недель
Airfix D-E 80		1,0	80	70	1 081,42	6-8 недель
Airfix D-E 120		1,0	120	70	1 303,61	6-8 недель
Airfix D-E 180		1,0	180	70	1 395,65	6-8 недель
Airfix D-E 240		1,0	240	70	1 444,26	6-8 недель
Airfix D-E 300		1,0	300	70	1 634,47	6-8 недель
Airfix D-E 600		1,0	600	70	2 172,55	6-8 недель
Airfix D-E 800		1,0	800	70	2 406,27	6-8 недель

*Оплата производится в рублях по внутреннему курсу компании.

Компания оставляет за собой право вносить конструктивные изменения
Завод Газмашстрой - Производство и продажа газового оборудования

Тел.: (8452) 400-114, 400-115 zakaz@gazmashstroj.ru Каталог продукции: газмашстрой.рф

Наименование товара	Предв. давл., МПа	PN, (МПа)	Объем, (л)	T _{макс. раб.} (°C)	у.е.* без НДС	Срок поставки
Airfix D-E 1000		1,0	1000	70	2 944,61	6–8 недель
Airfix D-E 1600		1,0	1600	70	4 265,70	6–8 недель
Airfix D-E 2000		1,0	2000	70	5 887,11	6–8 недель
Airfix D-E 3000		1,0	3000	70	9 332,06	6–8 недель

**Airfix D-E, PN 16, T_{макс. раб.} = 70 °C, для систем водоснабжения
(в комплекте с присоединением)**

Airfix D-E 50		1,6	50	70	1 195,46	6–8 недель
Airfix D-E 80		1,6	80	70	1 195,91	6–8 недель
Airfix D-E 120		1,6	120	70	1 330,03	6–8 недель
Airfix D-E 180		1,6	180	70	1 589,50	6–8 недель
Airfix D-E 240		1,6	240	70	1 778,92	6–8 недель
Airfix D-E 300		1,6	300	70	1 779,81	6–8 недель
Airfix D-E 600		1,6	600	70	2 471,87	6–8 недель
Airfix D-E 800		1,6	800	70	2 738,54	6–8 недель
Airfix D-E 1000		1,6	1000	70	3 578,96	6–8 недель
Airfix D-E 1600		1,6	1600	70	4 757,78	6–8 недель
Airfix D-E 2000		1,6	2000	70	6 481,30	6–8 недель
Airfix D-E 3000		1,6	3000	70	9 980,28	6–8 недель



*Оплата производится в рублях по внутреннему курсу компании.

Компания оставляет за собой право вносить конструктивные изменения
Завод Газмашстрой - Производство и продажа газового оборудования

Тел.: (8452) 400-114, 400-115 zakaz@gazmashstroj.ru Каталог продукции: газмашстрой.рф

**Таблица подбора и соответствия сервоприводов для запорной арматуры
Электроприводы****

Модель	Момент, (Нм)	у.е.* без НДС	Pekos, DN	БИВАЛ®, DN	Ballomax, DN	Orbinox, DN	BV17, DN	Гранвэл®, DN	KR, DN	Срок поставки
SG 04.3, 220 В	63	1061,29	15-20	-	-	-	-	32-100	-	склад. позиция
SQ 05.2, 220 В	90-150	1555,43	25-65	65-80	65-80	-	-	125	-	склад. позиция
SQ 05.2, 380 В		1445,55								склад. позиция
SQ 07.2, 220 В	150-300	1649,95	80-100	100-125	100-125	-	-	150-200	-	склад. позиция
SQ 07.2, 380 В		1548,25								склад. позиция
SQ 10.2, 220 В	300-600	1896,31	125	150	150	-	-	250	-	склад. позиция
SQ 10.2, 380 В		1815,89								склад. позиция
SQ 12.2, 220 В	600-1200	2115,44	150-200	200	200	-	-	300-350	-	склад. позиция
SQ 12.2, 380 В		2053,96								склад. позиция
SA 10.2/GS 80.3, 380 В	1400	2633,56	-	-	-	-	-	400	-	склад. позиция
SA 07.6/GS 100.3/VZ4.3, 380 В	2800	2721,49	250-300	250	250	-	-	500	-	склад. позиция
SA 07.6/GS 125.3/VZ4.3, 380 В	4350	2842,88	-	300-400	300	-	-	600	-	склад. позиция
SA 10.2/GS 125.3/VZ4.3, 380 В	6800	3340,81	-	-	350	-	-	700	-	склад. позиция
SA 07.6/GS 160.3/GZ 160.3, 380 В	9300	4238,63	-	500	400	-	-	-	-	склад. позиция
SA 10.2/GS 160.3/GZ 160.3, 380 В	11000	4736,56	-	-	-	-	-	800-900	-	склад. позиция
SA 10.2/GS 200.3/GZ 200.3, 380 В	22500	6160,33	-	-	500	-	-	1000-1200	-	склад. позиция
SA 07.6, 380 В	30-60	1528,03	-	-	-	50-150	-	-	40-80	склад. позиция
SA 10.2, 380 В	60-120	2025,96	-	-	-	200-400	-	-	100	склад. позиция
SA 14.2, 380 В	120-250	2954,9	-	-	-	450-700	-	-	125-200	склад. позиция
SA 14.6, 380 В	500	3342,35	-	-	-	750-1000	-	-	250-400	склад. позиция
SA 16.2, 380 В	1000	4582,51	-	-	-	1200	-	-	450-600	склад. позиция
SQExC 05.2, 220 В	90-150		25-65	65-80	65-80	-	-	125	-	по запросу
SQExC 05.2, 380 В										по запросу
SQExC 07.2, 220 В	150-300		80-100	100-125	100-125	-	-	150-200	-	по запросу
SQExC 07.2, 380 В										по запросу
SQExC 10.2, 220 В	300-600		125	150	150	-	-	250	-	по запросу
SQExC 10.2, 380 В										по запросу
SQExC 12.2, 220 В	600-1200		150-200	200	200	-	-	300-350	-	по запросу
SQExC 12.2, 380 В										по запросу
SAExC 10.2/GS 80.3, 380 В	1400		-	-	-	-	-	400	-	по запросу
SAExC 07.6/GS 100.3/VZ4.3, 380 В	2800		250-300	250	250	-	-	500	-	по запросу
SAExC 07.6/GS 125.3/VZ4.3, 380 В	4350		-	300-400	300	-	-	600	-	по запросу
SAExC 10.2/GS 125.3/VZ4.3, 380 В	6800		-	-	350	-	-	700	-	по запросу
SAExC 07.6/GS 160.3/GZ 160.3, 380 В	9300		-	500	400	-	-	-	-	по запросу
SAExC 10.2/GS 160.3/GZ 160.3, 380 В	11000		-	-	-	-	-	800-900	-	по запросу
SAExC 10.2/GS 200.3/GZ 200.3, 380 В	22500		-	-	500	-	-	1000-1200	-	по запросу
ER PREMIER 20, 220 В	20		-	-	-	-	8-25	-	-	по запросу
ER PREMIER 35, 220 В	35		-	-	-	-	32	32-50	-	по запросу
ER PREMIER 60, 220 В	60		-	-	-	-	40-50	65-80	-	по запросу
ER PLUS 100, 220 В	100		-	-	-	-	65-80	-	-	по запросу
VR75, 220 В	75		-	-	-	-	-	100	-	по запросу
VS150, 220 В	150		-	-	-	-	100	125	-	по запросу
VS300, 220 В	300		-	-	-	-	-	150-200	-	по запросу
PSR-E25/17, 220В, -25°С	25	220,64	15-25	15-32	-	-	8-15	32-40	-	склад. позиция
PSR-E50/33, 220В, -25°С	50	243,24	32-40	40	-	-	20-32	50-80	-	склад. позиция
PSQ77/60, 220В, -20°С	75	460,25	50-65	50-65	-	-	40	100	-	склад. позиция
PSQ102/16, 220В, -20°С	130	513,61	80	-	-	-	50-100	100-125	-	склад. позиция
PSQ202/20, 220В, -20°С	250	648,73	100	80-100	-	-	-	125-200	-	склад. позиция
PSQ502/29, 220В, -20°С	500	871,69	125	125	-	-	-	250	-	склад. позиция
PSQ702/93, 220В, -20°С	700	886,15	150	-	-	-	-	300	-	склад. позиция
PSQ1002/93, 220В, -20°С	1000	915,99	150-200	150-200	-	-	-	350 (PN10)	-	склад. позиция
PSQ-E100/23, 380В, -25°С	100	459,36	15-65	50-65	-	-	8-65	100-125	-	по запросу
PSQ102/32, 380В, -20°С	130	509,08	80	-	-	-	80-100	100-125	-	по запросу
PSQ202/69, 380В, -20°С	250	659,19	100	80-100	-	-	-	125-200	-	по запросу
PSQ502/40, 380В, -20°С	500	829,18	125	125	-	-	-	250	-	по запросу
PSQ702/40, 380В, -20°С	700	851,79	150	-	-	-	-	300	-	по запросу
PSQ1002/93, 380В, -20°С	1000	1008,23	150-200	150-200	-	-	-	350 (PN10)	-	по запросу

Цены уточняйте у инженеров
Департамента трубопроводной арматуры

Примечание:

** Цена на электроприводы серий SA и SG указана при условии покупки в сборке с арматурой. При отдельной покупке электроприводов серий SA и SG цены уточняйте у инженеров Департамента трубопроводной арматуры.

Редуктор со штурвалом для стальных шаровых кранов

Тип редуктора	БИВАЛ®, DN (мм)	Ballomax, DN (мм)	у.е.* без НДС	Срок поставки
Q-400-S со штурвалом P-160	125	125	65,69	складская позиция
Q-800-S со штурвалом W-250	150-200	150-200	90,68	складская позиция
Q-2000-S со штурвалом W-500	250	250	149,14	складская позиция
Q-4000-S со штурвалом W-500	300	300	303,76	складская позиция
Q-6500-S со штурвалом W-500	350-400	350	469,48	складская позиция
Q-12000-S со штурвалом W-500	500	400	639,82	складская позиция
Q-24000-S со штурвалом W-600	-	500	1509,21	складская позиция

*Оплата производится в рублях по внутреннему курсу компании.

Редуктор со штурвалом для поворотных затворов ГРАНВЭЛ®



Тип редуктора	DN (мм)	у.е.* без НДС	Срок поставки
X-21 со штурвалом P-125	32-150	58,53	складская позиция
X-41 со штурвалом P-160	200	66,10	складская позиция
X-61 со штурвалом W-250	250-300	86,69	складская позиция
Q-800-S со штурвалом W-250	350	87,29	складская позиция
Q-2000-S со штурвалом W-500	400-500	144,90	складская позиция
Q-4000-S со штурвалом W-500	600	303,76	складская позиция
Q-6500-S со штурвалом W-500	700	465,25	складская позиция
Q-12000-S со штурвалом W-500	800	639,82	складская позиция
Q-24000-S со штурвалом W-600	1000-1200	1509,21	складская позиция

Пневмоприводы



Модель	Момент, (Нм)	у.е.* без НДС	Рекос, DN	BV17, DN	Гранвэл®, DN	Срок поставки
PAW	17	66,46	15	-	-	складская позиция
P00	25	83,79	20	8	-	складская позиция
PA05	49,7	107,80	25-32	10-32	32-80	складская позиция
PA10	71	119,26	40	40	100	складская позиция
PA15	116,5	145,90	50-65	50-65	125	складская позиция
PA20	165,5	166,57	-	80	150	складская позиция
PA25	290	238,87	80-100	100	200	складская позиция
P30	469,2	335,41	-	-	250	складская позиция
P40	1179,9	673,64	125-200	-	300	складская позиция
P50	2067,4	1 234,60	250-300	-	350-400	складская позиция
P50-Tandem	4134	2 554,13	-	-	450-500	складская позиция
P70	5043	3 192,50	-	-	600	складская позиция
PWS	10,6	63,60	-	-	-	складская позиция
P00S	13,7	98,30	-	-	-	складская позиция
PA05S	27,9	130,96	15-20	8	32-50	складская позиция
PA10S	38,7	147,82	25	10-25	65	складская позиция
PA15S	68	180,43	32-40	32	80	складская позиция
PA20S	101,3	206,65	50	40	100	складская позиция
PA25S	171,6	296,49	65	50-65	125-150	складская позиция
P30S	289,3	427,0	80-100	80	200	складская позиция
P40S	688,3	784,0	125	100	250	складская позиция
P50S	1343,8	1 357,30	150-200	-	300	складская позиция

Примечание:

1. Клапаны с установленными электро- и пневмоприводами подобраны для перепада давления не более 1,6 МПа. При перепаде, превышающем 1,6 МПа, привод подбирается по заказу.
2. Цена арматуры с установленными электро- и пневмоприводами является суммой цен арматуры и привода в отдельности.
3. По запросу возможно специальное исполнение шаровых кранов Рекос – с паровой рубашкой, удлинением штока, контролем протечки, криоисполнение для температур до -196 °С, а также со специальным уплотнением металл-по-металлу для температур до +350 °С.
4. Пневмоприводы подобраны для рабочего давления в пневмопроводе 0,6 МПа. При давлении воздуха, отличном от 0,6 МПа, в диапазоне 0,3-0,8 МПа, привод подбирается по заказу.
5. Пневмоприводы могут поставляться в комплекте с ручным дублером, блоком концевых выключателей, пневмораспределителем и пневмопозиционером, в том числе во взрывозащищенном исполнении.
6. Возможно, специальное исполнение пневмоприводов серии PI с корпусом из нержавеющей стали.
7. По запросу трехходовые краны также могут поставляться с установленными электро- и пневмоприводами. 8. По запросу электроприводы могут поставляться на напряжения 24 В, 220 В, 380 В.
9. По запросу электроприводы серий SG и SA могут поставляться в исполнении для регулирования, а также оснащаться шкафами или встроенными блоками управления.
10. По запросу электроприводы Valpes серий ER, VS, VR, VT могут поставляться с позиционером (управляющий сигнал 4-20 мА или 0-10 В) или с защитным блоком, возвращающим привод в исходное положение при отключении напряжения (нормально открытый/нормально закрытый).

*Оплата производится в рублях по внутреннему курсу компании.

Компания оставляет за собой право вносить конструктивные изменения
 Завод Газмашстрой - Производство и продажа газового оборудования

Тел.: (8452) 400-114, 400-115 zakaz@gazmashstroj.ru Каталог продукции: газмашстрой.рф